

**Urząd Marszałkowski  
Województwa Pomorskiego  
Departament Środowiska i Rolnictwa  
ul. Okopowa 21/27  
80-810 Gdańsk**

Dotyczy: wniosku o wydanie decyzji zezwalającej na usunięcie drzewa rosnącego w pasie drogowym ul. Bursztynowa.

Gdański Zarząd Dróg i Zieleni, pełniący na podstawie Uchwały Rady Miasta nr XXXII/900/09 z dnia 29 stycznia 2009 r. funkcję zarządcy dróg publicznych Gminy Miasta Gdańska, wnioskuje o wydanie decyzji zezwalającej na usunięcie drzewa rosnącego w pasie drogowym drogi publicznej w Gdańsku.

1. Dane jednostki wnioskującej o usunięcie drzew - Gdański Zarząd Dróg i Zieleni, ul. Partyzantów 36, 80-254 Gdańsk.
2. Tytuł prawny władania nieruchomością: trwały zarząd, na podstawie przepisów ustawy o drogach publicznych.
3. Gatunek drzewa, obwód w cm na wys. 1.3 m, lokalizacja, przyczyna usunięcia:

Lp.	Nazwa gatunkowa polska (łacińska)	obwód na wys. 1.3 m	Lokalizacja	Przyczyna usunięcia
1.	Wierzba krucha ( <i>Salix × fragilis</i> )	130 cm + 80 cm + 76 cm + 98 cm	ul. Bursztynowa dz. nr 269/3 obr. 008 KW: GD1G/00033695/1	Drzewo znajduje się w zaawansowanym stadium zamierania, o czym świadczy znacznie zredukowana, szczątkowa korona. Badanie sondą arborystyczną wykazało rozkład bryły korzeniowej na około 80% obwodu drzewa.

				Przeprowadzone badanie osłuchowe przy użyciu młotka arborystycznego wykazało rozległy rozkład wewnętrzny pnia oraz obecność cienkich ścianek w stosunku do masy korony. Drzewo stanowi zagrożenie dla użytkowników drogi i infrastruktury.
--	--	--	--	--

4. Przeznaczenie terenu, na którym rośnie drzewo – pas drogowy.
5. Przyczyna usunięcia drzewa: jak w tabeli
6. Termin zamierzonego usunięcia drzewa – do 30.06.2026 r.
7. Usunięcie ww. zieleni nie wynika z celu związanego z prowadzeniem działalności gospodarczej.
8. Nasadzenia zastępcze: Planowane jest posadzenie 1 szt. drzewa z gatunku grujecznik japoński (*Cercidiphyllum japonicum*), lokalizacja: dz. nr 240/6 obr. 056. Planowane jest posadzenie drzewa liściastego, o wysokości sadzonki wynoszącej min. 3 m i obwodzie pnia mierzonego na wysokości 100 cm wynoszącego 16-20 cm, w terminie do 31.12.2026 r.

W załączeniu:


- **Załącznik nr 1.** Mapa - lokalizacja drzewa przy ul. Bursztynowa.
- **Załącznik nr 2.** Dokumentacja fotograficzna drzewa.
- **Załącznik nr 3.** Plan nasadzeń zastępczych.

Ewelina Latoszewska  
Dyrektor Biura Zieleni

10-09-2025

/ dokument podpisany elektronicznie /

Załącznik nr 1 do pisma nr PD.5314.373.2025.KB



Skala: 1: 250

Szczegóły działki

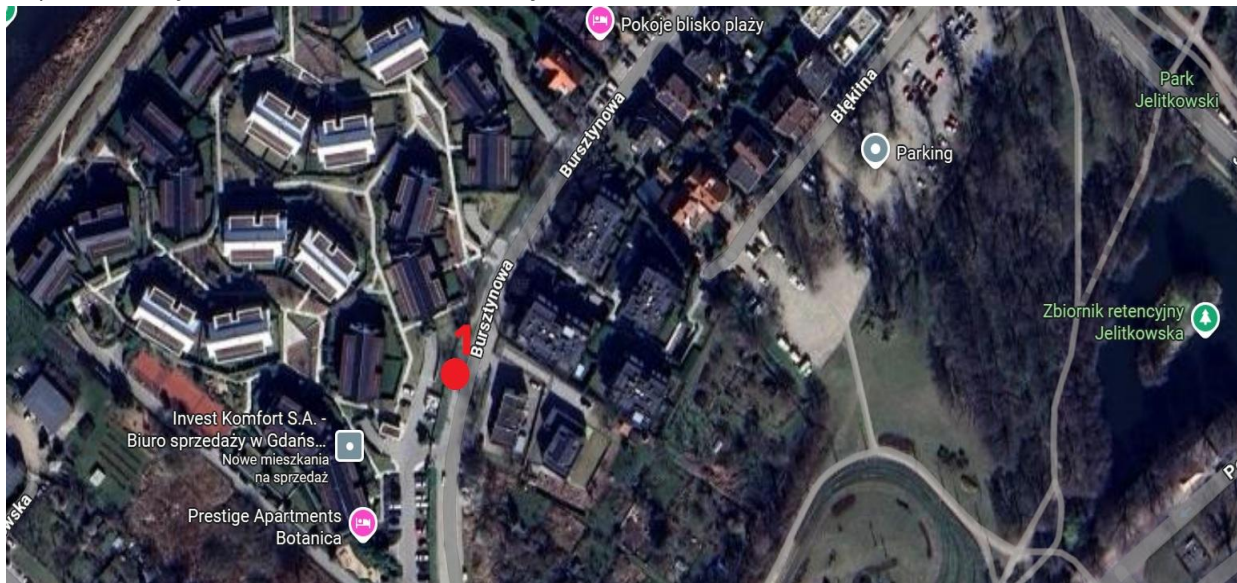
Działka 1/1

Numer:	269/3	
Identyfikator:	226101_1.0008.269/3	
Obszr ewidencyjny:	008	
Arkusz:	2	
Jednostka rejestrowa:	G10	
Powierzchnia ewid. [ha]:	0.0237	
Adres:	ul. Bursztynowa	
Atrybuty dodatkowe:		
Klasoużytki		
Uzytek	Klasa	Pow. [ha]
dr		0.0237

Władający działki

F. wł.	Osoba	Udział	Adres	Adres do korespondencji	Data nabycia	Data upływu władania	Uwagi
wł	GMINA MIASTA GDAŃSKA	1/1	ul. Nowe Ogrody 8/12, ...				

Mapa - lokalizacja drzewa do usunięcia, ul. Bursztynowa.

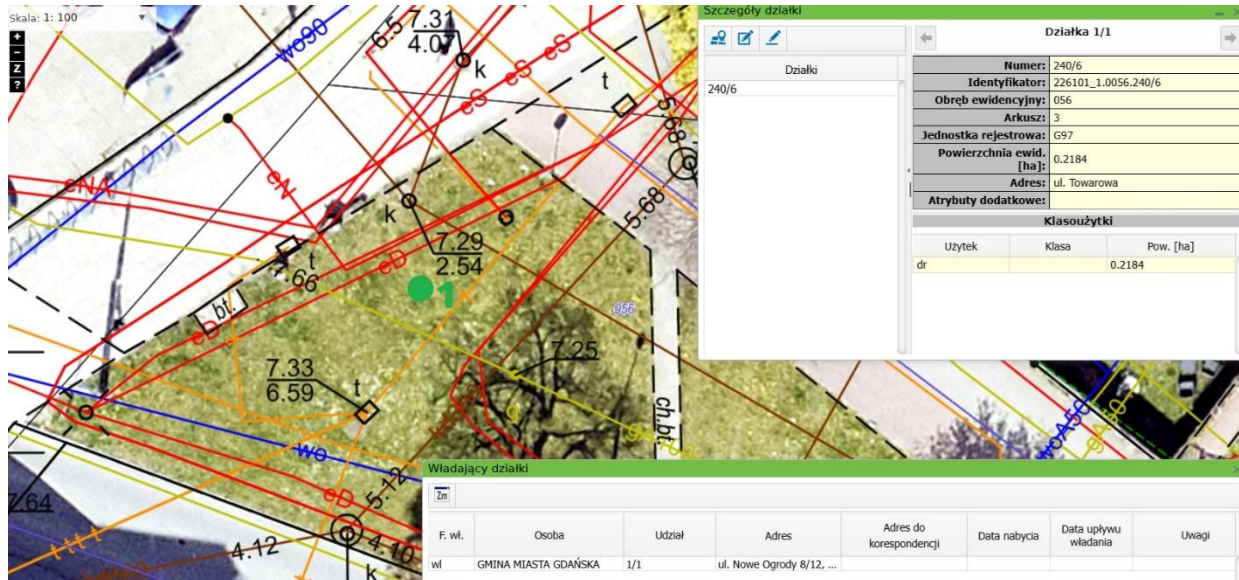


Lokalizacja drzewa do usunięcia.

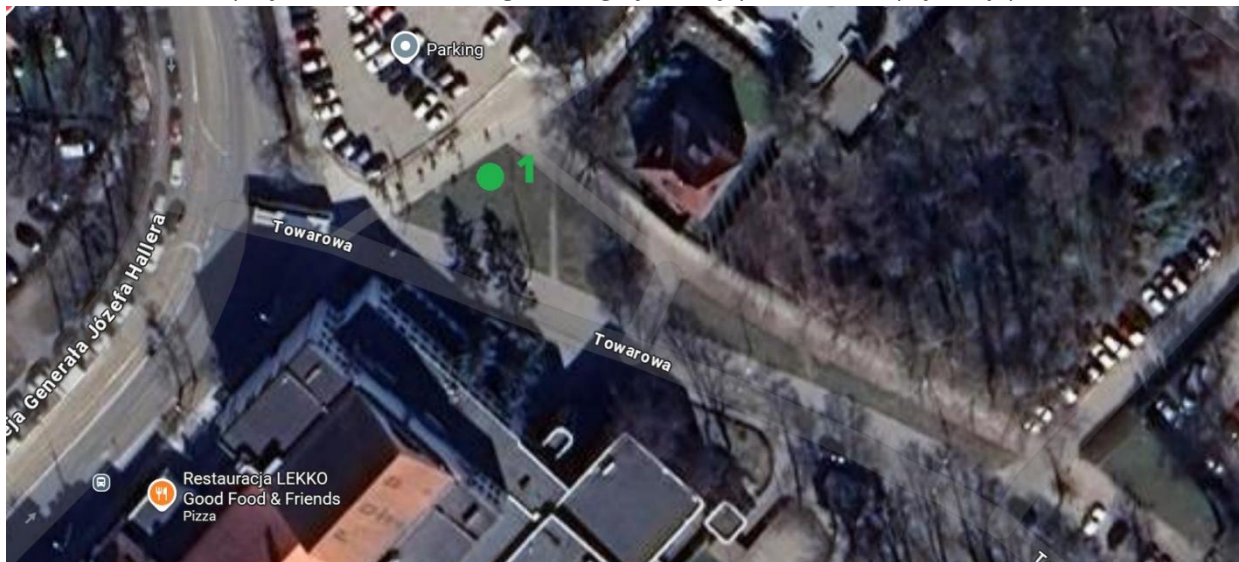


*Fotografia nr 1 – sylwetka wnioskowanego drzewa.*

Załącznik nr 3 do pisma nr PD.5314.373.2025.KB



Plan nasadzeń zastępczych – 1 szt. drzewa z gatunku grujecznik japoński (*Cercidiphyllum japonicum*).



Lokalizacja drzewa do nasadzenia.