



PD.5103.161.2026.KB

Gdańsk, dnia 02.03.2026 roku

**Urząd Marszałkowski
Województwa Pomorskiego
Departament Środowiska i Rolnictwa
ul. Okopowa 21/27
80-810 Gdańsk**

Dotyczy: wniosku o wydanie decyzji zezwalającej na usunięcie drzewa rosnącego w pasie drogowym ul. Żuławska 29.

Gdański Zarząd Zieleni wykonujący zadania w zakresie utrzymania zieleni przydrożnej w pasach drogowych dróg publicznych na podstawie Uchwały Nr XVI/329/25 Rady Miasta Gdańska z dnia 29 maja 2025 r. w sprawie utworzenia jednostki budżetowej o nazwie "Gdański Zarząd Zieleni" i nadania jej Statutu, zmienionej Uchwałą Nr XVIII/398/25 z dnia 28 sierpnia 2025 r. oraz Uchwałą Nr XXI/488/25 z dnia 27 listopada 2025 r., wnioskuje o wydanie decyzji zezwalającej na usunięcie drzew rosnących w pasie drogowym drogi publicznej w Gdańsku.

1. Dane jednostki wnioskującej o usunięcie drzewa - Gdański Zarząd Zieleni, Al. Grunwaldzka 103A, 80-244 Gdańsk.
2. Tytuł prawny władania nieruchomością: uchwała Nr XVI/329/25 Rady Miasta Gdańska z dnia 29 maja 2025 r. w sprawie utworzenia jednostki budżetowej o nazwie "Gdański Zarząd Zieleni" i nadania jej Statutu, zmieniona Uchwałą Nr XVIII/398/25 z dnia 28 sierpnia 2025 r. oraz Uchwałą Nr XXI/488/25 z dnia 27 listopada 2025 r.
3. Gatunek drzewa, obwód w cm na wys. 1.3 m, lokalizacja, przyczyna usunięcia:

Lp.	Nazwa gatunkowa polska (łacińska)	obwód na wys. 1.3 m	Lokalizacja	Przyczyna usunięcia
1.	jesion wyniosły (<i>Fraxinus excelsior</i>)	218 cm	ul. Żuławska 29 dz. nr 311 obr. 110 KW: GD1G/00019372/7	Drzewo zamierające, 90 % korony jest martwa. Drzewo nie rokuje szans na przeżycie.

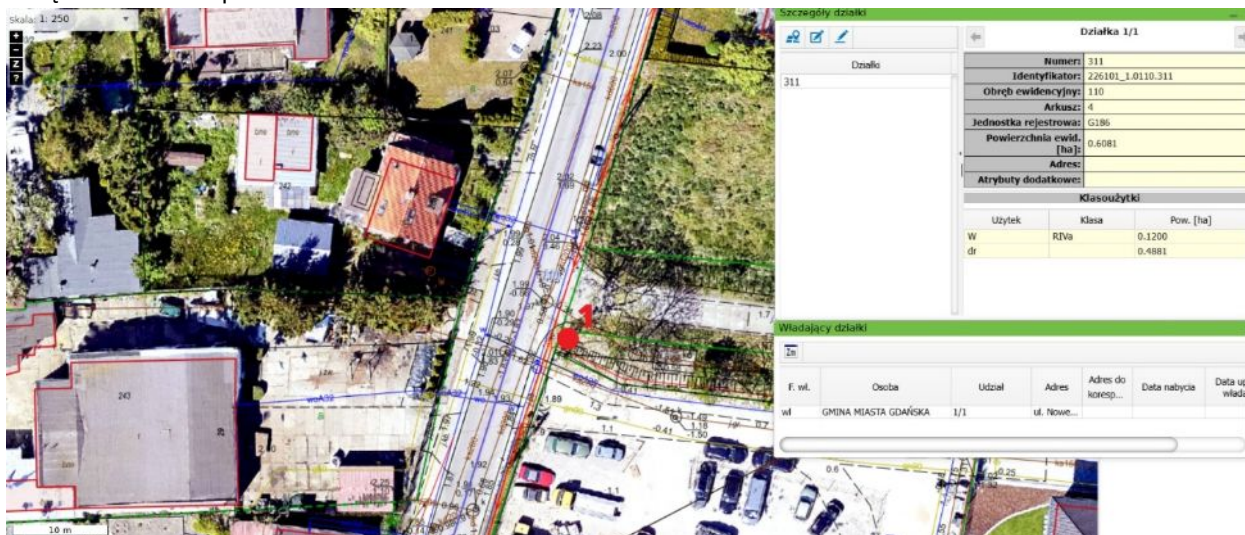
4. Przeznaczenie terenu, na którym rośnie drzewo - pas drogowy.
5. Przyczyna usunięcia drzewa: jak w tabeli
6. Termin zamierzonego usunięcia drzewa - do 31.12.2026 r.
7. Usunięcie ww. zieleni nie wynika z celu związanego z prowadzeniem działalności gospodarczej.
8. Nasadzenia zastępcze - Planowane jest posadzenie 1 szt. drzewa z gatunku jesion wyniosły (*Fraxinus excelsior*) lub innego drzewa liściastego, lokalizacja ul. Żuławska, dz. nr 311 obr. 110. Planowane jest posadzenie drzewa liściastego, o wysokości sadzonki wynoszącej min. 3 m i obwodzie pnia mierzonego na wysokości 100 cm wynoszącego 16-20 cm, w terminie do 31.12.2026 r.

W załączeniu:

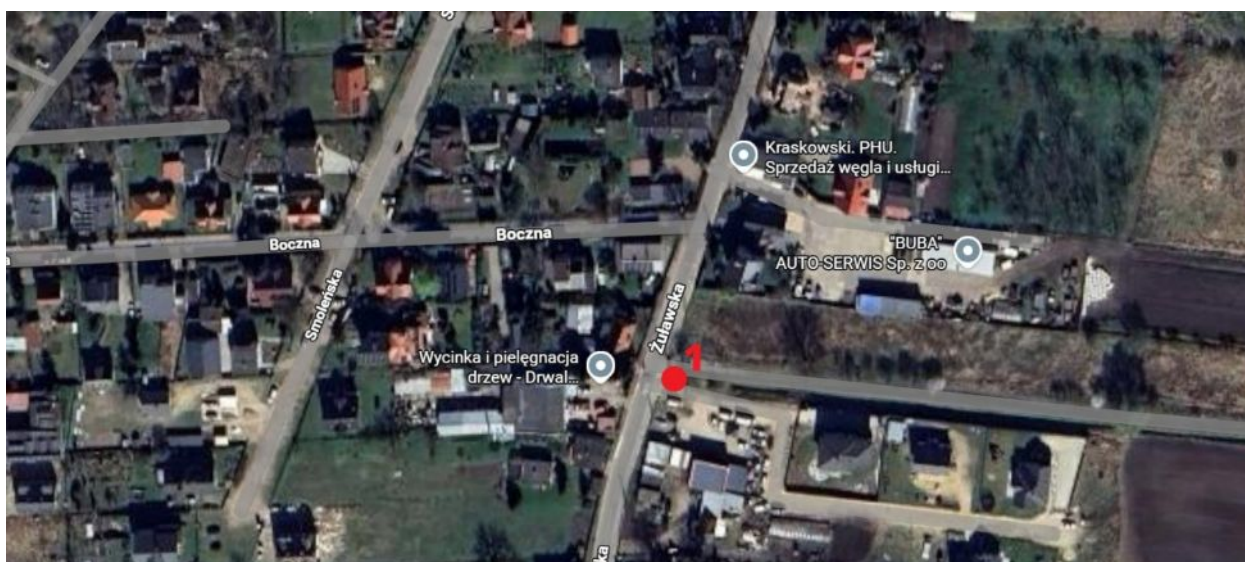
- **Załącznik nr 1.** Mapa - lokalizacja drzewa przy ul. Żuławskiej 29.
- **Załącznik nr 2.** Dokumentacja fotograficzna drzewa.
- **Załącznik nr 3.** Plan nasadzenia zastępczego.

Ewelina Latoszevska
Zastępca dyrektora ds. utrzymania
2026-03-02
/ dokument podpisany elektronicznie /

Załącznik nr 1 do pisma nr PD.5103.161.2026.KB



Mapa - lokalizacja drzewa do usunięcia, ul. Żuławska 29.

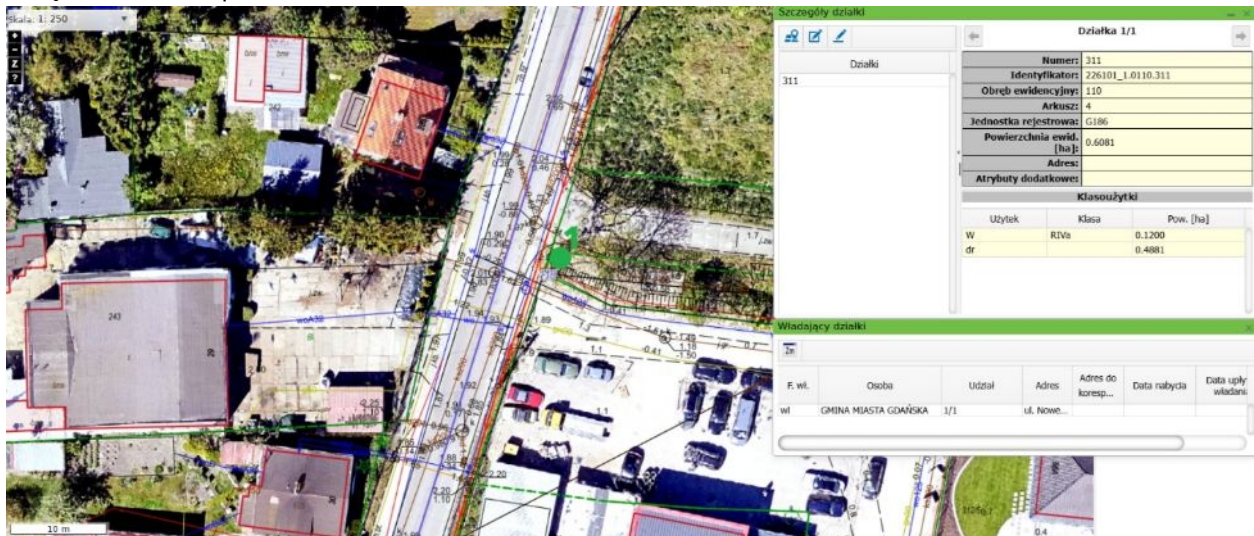


Lokalizacja wnioskowanego drzewa do usunięcia.

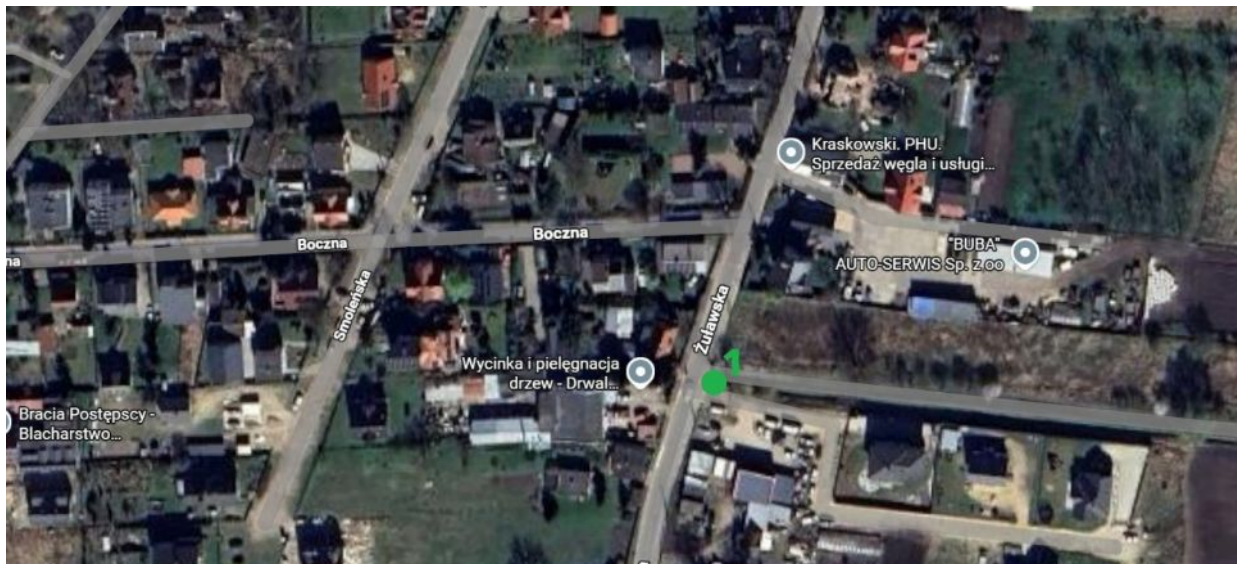


Fotografia nr 1 – sylwetka wnioskowanego drzewa.

Załącznik nr 3 do pisma nr PD.5103.161.2026.KB



Plan nasadzenia zastępczego - 1 szt. drzewa z gatunku jesion wyniosły (*Fraxinus excelsior*).



Lokalizacja drzewa do nasadzenia.

Gdański Zarząd Zieleni | Al. Grunwaldzka 103A | 80-244 Gdańsk

tel. BOK 516 378 010 | gzz@gdansk.gda.pl | www.gzz.gda.pl | AE:PL-19670-34675-UDEHH-33