

**Urząd Miejski w Gdańsku  
Wydział Ekologii i Energetyki  
ul. Nowe Ogrody 8/12  
80-803 Gdańsk**

Dotyczy: wniosku o wydanie decyzji zezwalającej na usunięcie drzew rosnących w pasie drogowym ul. Mariana Smoluchowskiego.

Gdański Zarząd Zieleni wykonujący zadania w zakresie utrzymania zieleni przydrożnej w pasach drogowych dróg publicznych na podstawie Uchwały Nr XVI/329/25 Rady Miasta Gdańska z dnia 29 maja 2025 r. w sprawie utworzenia jednostki budżetowej o nazwie "Gdański Zarząd Zieleni" i nadania jej Statutu, zmienionej Uchwałą Nr XVIII/398/25 z dnia 28 sierpnia 2025 r. oraz Uchwałą Nr XXI/488/25 z dnia 27 listopada 2025 r., wnioskuje o wydanie decyzji zezwalającej na usunięcie drzew rosnących w pasie drogowym drogi publicznej w Gdańsku.

1. Dane jednostki wnioskującej o usunięcie drzewa - Gdański Zarząd Zieleni, Al. Grunwaldzka 103A, 80-244 Gdańsk.
2. Tytuł prawny władania nieruchomością: uchwała Nr XVI/329/25 Rady Miasta Gdańska z dnia 29 maja 2025 r. w sprawie utworzenia jednostki budżetowej o nazwie "Gdański Zarząd Zieleni" i nadania jej Statutu, zmieniona Uchwałą Nr XVIII/398/25 z dnia 28 sierpnia 2025 r. oraz Uchwałą Nr XXI/488/25 z dnia 27 listopada 2025 r.
3. Gatunek drzewa, obwód w cm na wys. 1.3 m, lokalizacja, przyczyna usunięcia:

Lp.	Nazwa gatunkowa polska (łacińska)	obwód na wys. 1.3 m	Lokalizacja	Przyczyna usunięcia
1.	robinia biała ( <i>Robinia pseudoacacia</i> )	73 cm	ul. Mariana Smoluchowskiego dz. nr 700/1 obr. 54 KW: GD1G/00070035/8	Drzewo martwe.
2.	robinia biała ( <i>Robinia pseudoacacia</i> )	50 cm	ul. Mariana Smoluchowskiego dz. nr 700/1 obr. 54 KW: GD1G/00070035/8	Drzewo martwe.
3.	robinia biała ( <i>Robinia pseudoacacia</i> )	94 cm	ul. Mariana Smoluchowskiego dz. nr 700/1 obr. 54 KW: GD1G/00070035/8	Drzewo martwe.
4.	robinia biała ( <i>Robinia pseudoacacia</i> )	58 cm + 37 cm	ul. Mariana Smoluchowskiego dz. nr 700/1	Drzewo martwe.

			obr. 54 KW: GD1G/00070035/8	
5.	klon jawor ( <i>Acer pseudoplatanus</i> )	46 cm	ul. Mariana Smoluchowskiego dz. nr 700/1 obr. 54 KW: GD1G/00070035/8	Drzewo zamierające. Nie rokuje szans na przeżycie. Drzewo stwarza zagrożenie dla użytkowników drogi i infrastruktury.
6.	robinia biała ( <i>Robinia pseudoacacia</i> )	101 cm	ul. Mariana Smoluchowskiego dz. nr 700/1 obr. 54 KW: GD1G/00070035/8	Przewodnik drzewa w zaawansowanym stanie zamierania. Występuje znaczny posusz w partiach szczytowych korony oraz bocznych, w tym nad napowietrzną linią energetyczną, co stwarza bezpośrednie zagrożenie dla użytkowników drogi i infrastruktury technicznej.
7.	robinia biała ( <i>Robinia pseudoacacia</i> )	47 cm	ul. Mariana Smoluchowskiego dz. nr 700/1 obr. 54 KW: GD1G/00070035/8	Drzewo martwe.
8.	robinia biała ( <i>Robinia pseudoacacia</i> )	75 cm + 40 cm	ul. Mariana Smoluchowskiego dz. nr 700/1 obr. 54 KW: GD1G/00070035/8	Drzewo w zaawansowanym stanie zamierania. Drzewo nie rokuje szans na przeżycie.

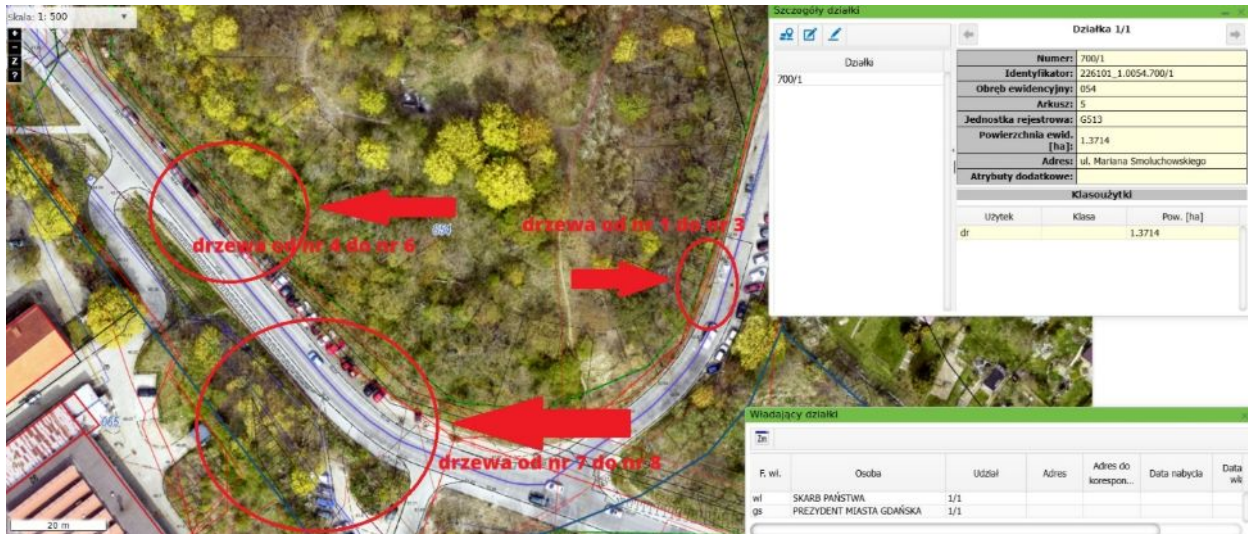
4. Przeznaczenie terenu, na którym rosną drzewa - pas drogowy.
5. Przyczyna usunięcia drzew: jak w tabeli
6. Termin zamierzonego usunięcia drzew - do 31.12.2026 r.
7. Usunięcie ww. zieleni nie wynika z celu związanego z prowadzeniem działalności gospodarczej.
8. Nasadzenia zastępcze - Planowane jest posadzenie 5 szt. drzew (od nr 1 do nr 5) z gatunku jabłoń 'Van Eseltine' (*Malus 'Van Eseltine'*) lub innych drzew liściastych, lokalizacja ul. Jana Sobieskiego, dz. nr 1/3 obr. 65 i 3 szt. drzew (od nr 6 do nr 8) z gatunku grab pospolity (*Carpinus betulus*) lub innych drzew liściastych, lokalizacja ul. Mariana Smoluchowskiego, dz. nr 700/1 obr. 54. Planowane jest posadzenie drzew liściastych, o wysokości sadzonek wynoszących min. 3 m i obwodach pni mierzonych na wysokości 100 cm wynoszących 16-20 cm, w terminie do 31.12.2027 r.

W załączeniu:

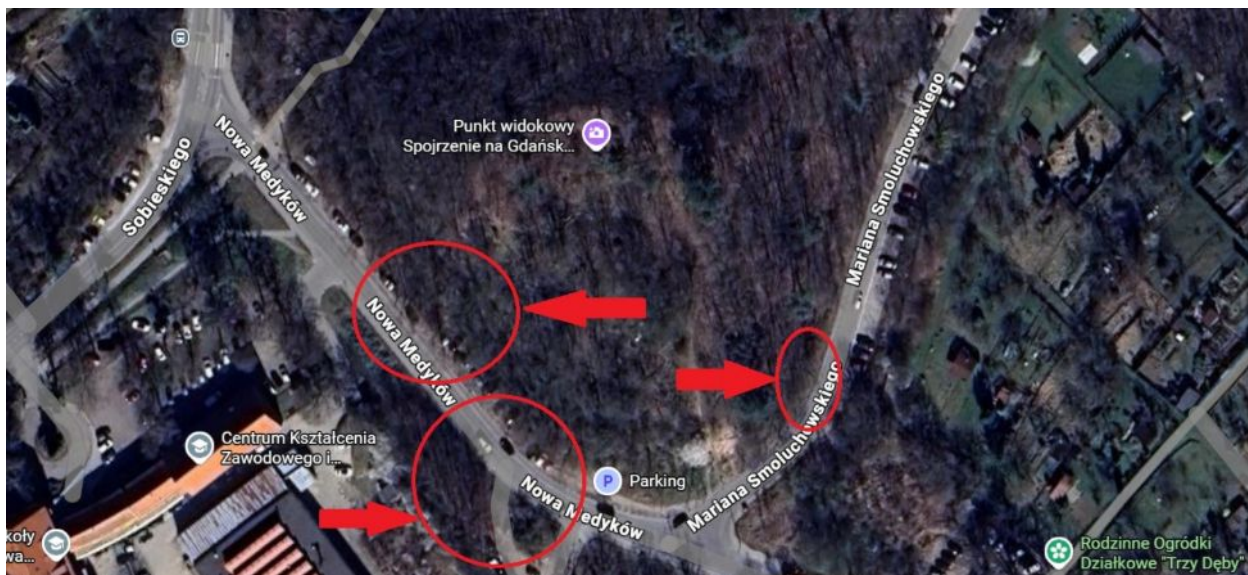
- **Załącznik nr 1.** Mapa - lokalizacja drzew przy ul. Mariana Smoluchowskiego.
- **Załącznik nr 2.** Dokumentacja fotograficzna drzew.
- **Załącznik nr 3.** Plan nasadzeń zastępczych.

Ewelina Latoszevska  
Zastępca dyrektora ds. utrzymania  
2026-03-11  
/ dokument podpisany elektronicznie /

Załącznik nr 1 do pisma nr PD.5103.171.2026.KB



Mapa - lokalizacja wnioskowanych drzew od nr 1 do nr 8, ul. Mariana Smoluchowskiego.



Lokalizacja wnioskowanych drzew do usunięcia.



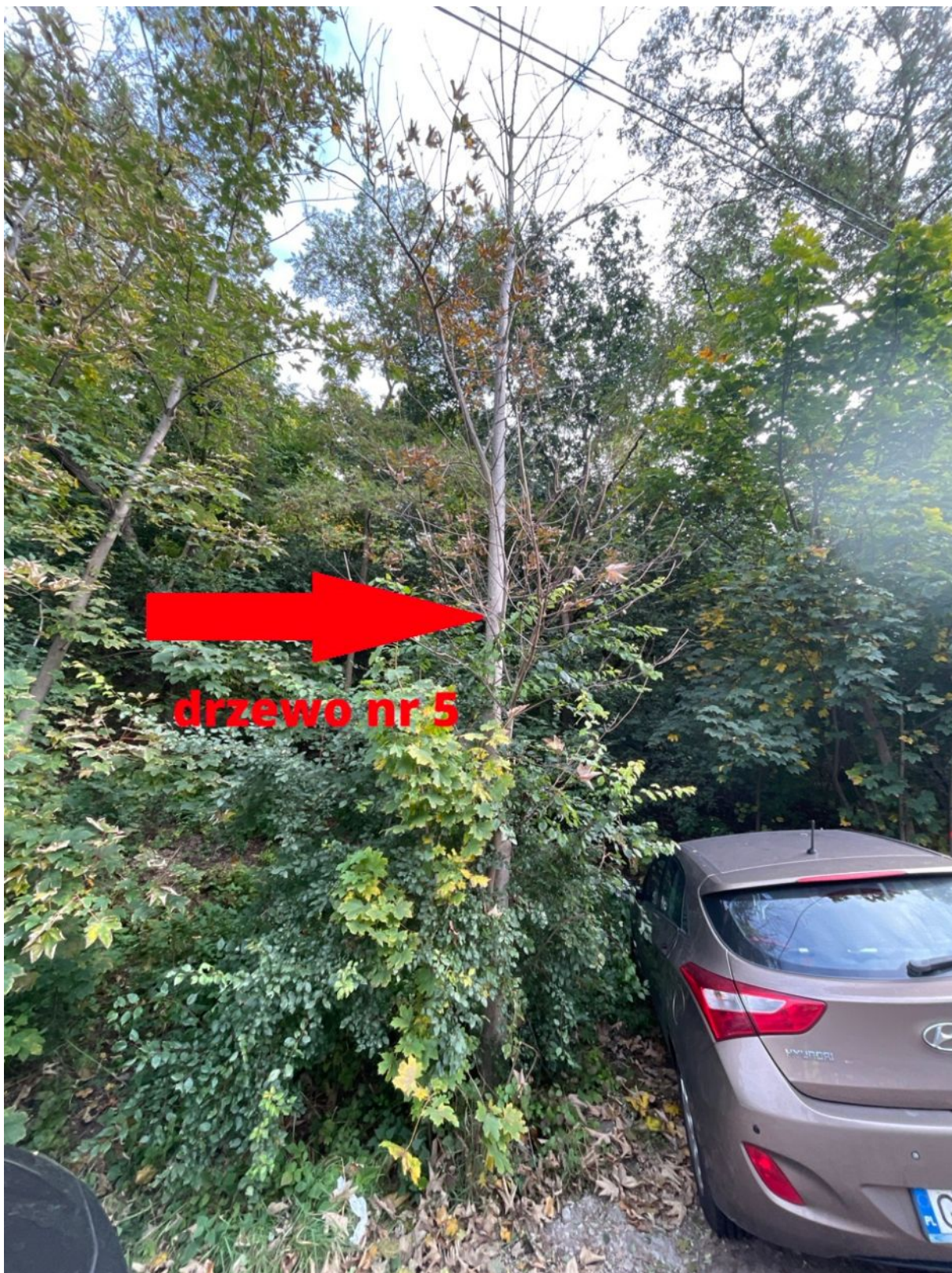
Fotografia nr 1 - sylwetka drzew nr 1 i nr 2.



Fotografia nr 2 - sylwetka drzewa nr 3.



Fotografia nr 3 - sylwetka drzewa nr 4.



Fotografia nr 4 - sylwetka drzewa nr 5.



Fotografia nr 5 - sylwetka drzewa nr 6.

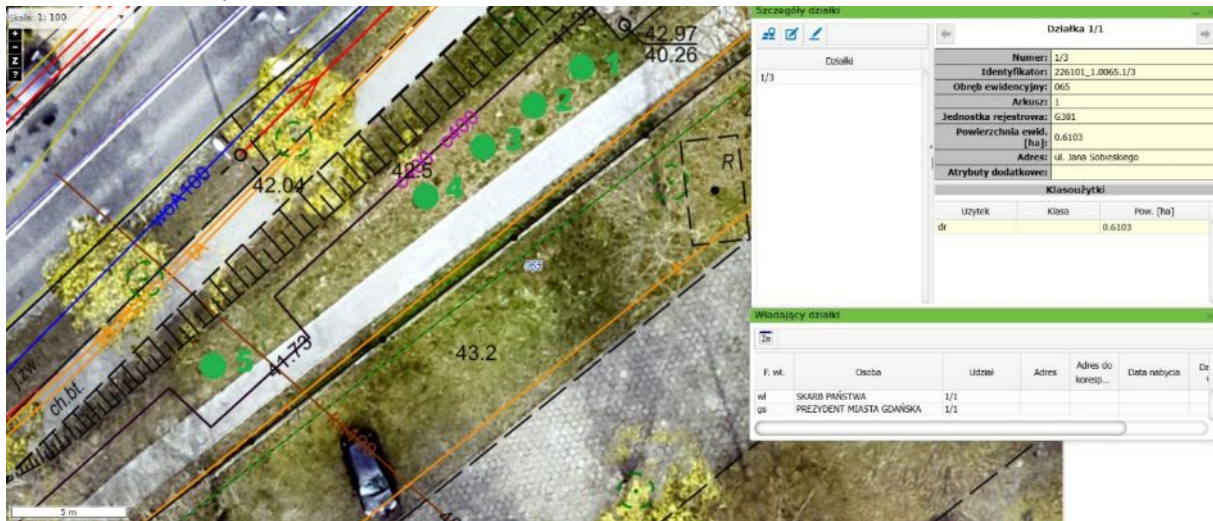


Fotografia nr 6 - sylwetka drzewa nr 7.

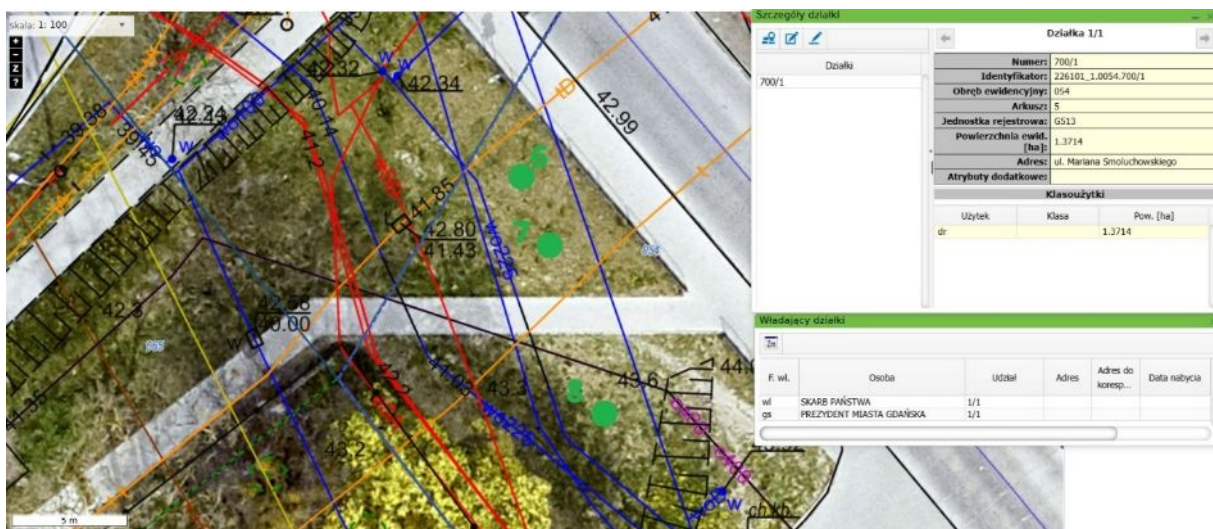


Fotografia nr 7 - sylwetka drzewa nr 8.

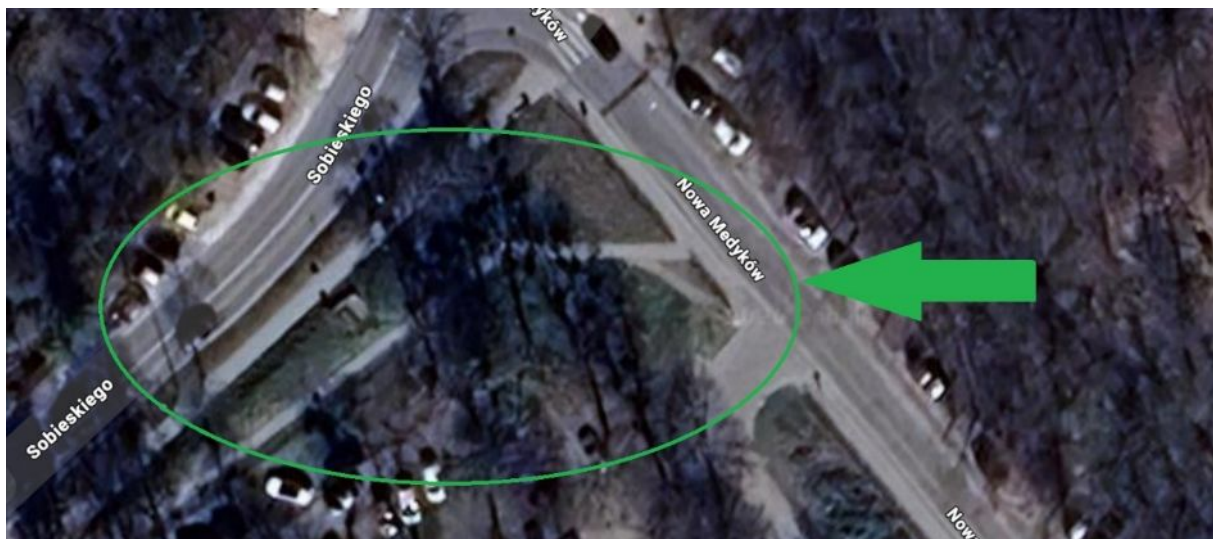
Załącznik nr 3 do pisma nr PD.5103.171.2026.KB



Plan nasadzeń zastępczych - 5 szt. drzew z gatunku gatunku jabłoń 'Van Eseltine' (*Malus 'Van Eseltine'*).



Plan nasadzeń zastępczych - 3 szt. drzew z gatunku gatunku grab pospolity (*Carpinus betulus*).



Lokalizacja drzew do nasadzenia.