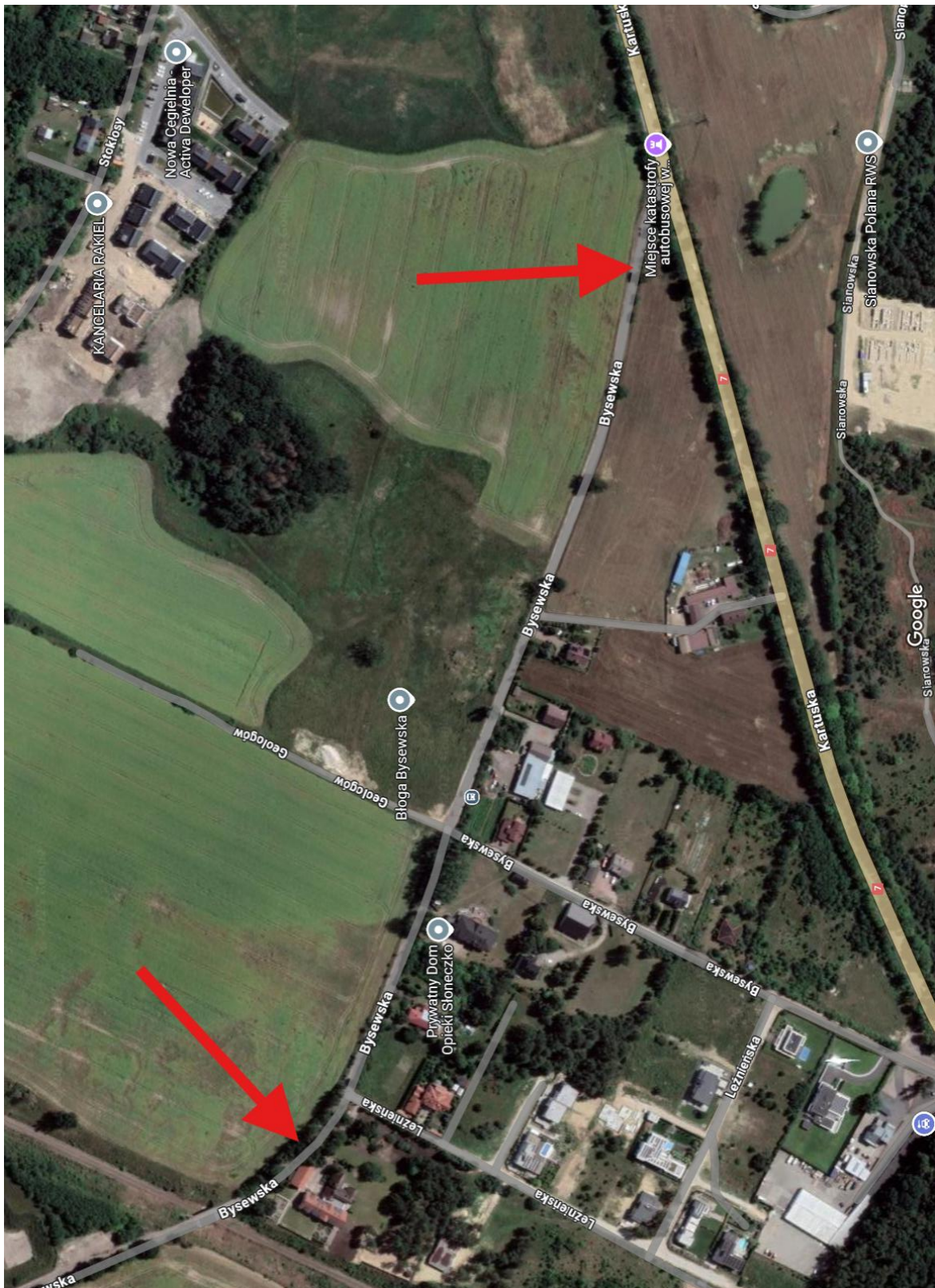
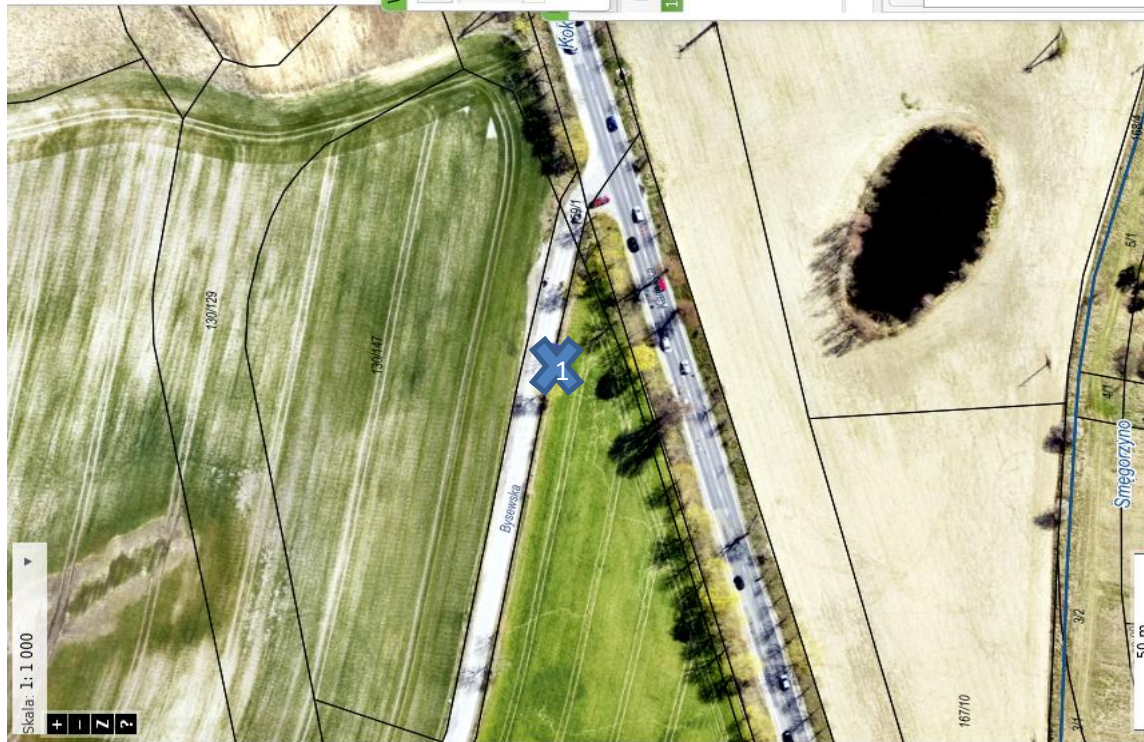


Załącznik 1 - Plan sytuacyjny do pisma znak PD.5314.201.2025.MH z dn. 28.05.2025 r.





bieżący na mapie

Działka 159/2

Działka 1/1

Granica obszaru
Budynek
Działka

Numer:	159/2	
Identyfikator:	226101_1.0035.159/2	
Obszary ewidencyjne:	Kokoski	
Arkusz:	19	
Jednostka rejestrowa:	G318	
Powierzchnia ewid. [ha]:	0.6112	
Adres:	ul. Bysewska	
Atrybuty dodatkowe:		
Klasoużytki		
Użytek	Klasa	Pow. [ha]
dr		0.6112

Władający działką

F. wł.	Osoba	Udział	Adres	Adres do korespondencji	Data nabycia	Data upływu władania
wł	GMINA MIASTA GDAŃ...	1/1	ul. Nowe Ogrody 8/12...			

Nr dlk	Arkusz	JR	Obszary	Adres	Nr KW	Pow. ewid. [ha]
159/2	19	G318	Kokoski	ul. Bysewska	GD1G/00057240/1	0.6

Władający (1) Budynek (0)

Nr ewid.	JR	Rodzaj wg KST	Nr KW	Adres	Kond. nz/pz	Inne dok.	Pow. zab. [m ²]


1 rekord

The screenshot displays a GIS application interface. On the left, an aerial map shows a property with several trees marked with blue 'X' symbols, numbered 2 through 6. A red outline highlights a building complex. The map includes a scale bar (1:500) and a north arrow. On the right, a data table provides details for the plot (Działka 1/1).

Działka 1/1		
Numer:	159/2	
Identyfikator:	226101_1.0035.159/2	
Obręb ewidencyjny:	Kokoszkki	
Arkusz:	19	
Jednostka rejestrowa:	G318	
Powierzchnia ewid. [ha]:	0.6112	
Adres:	ul. Bysewska	
Klasoużytki		
Użytek	Klasa	Pow. [ha]
dr		0.6112

Kartoteka Działek														
F. wł.	Osoba	Udz...	Adres	A...	D	Uj	Uwagi	Nr dlk	Arkusz	JR	Obręb	Adres	Nr KW	Pow. ewid. [ha]
wf	GMINA MIASTA GDAŃSKA	1/1	ul. Nowe Og...					159/2	19	G318	Kokoszkki	ul. Bysewska	GD1G/00057240/1	0.6112

Władający (1)					Budynki (0)		
Nr ewid.	JR	Rodzaj wg KST	Nr KW	Adres	Kond. nz/pz	Inne dok.	Pow. zab. [m ²]

 - oznaczenie wycinanych drzew

Załącznik 2 -Dokumentacja fotograficzna do pisma znak PD.5314.201.2025.MH z dnia 28.05.2025 r.



zgodnie z tab. z pkt nr 3, drzewo nr 1



zgodnie z tab. z pkt nr 3, drzewo nr 1 (ubytek na ok. 50% obwodu oraz widoczny owocnik grzyba po prawej stronie pnia)



zgodnie z tab. z pkt nr 3, drzewo nr 2



zgodnie z tab. z pkt nr 3, drzewo nr 3 i 4



zgodnie z tab. z pkt nr 3, drzewo nr 5



zgodnie z tab. z pkt nr 3, drzewo nr 6

Załącznik 3 – Plan nasadzeń do pisma znak PD.5314.201.2025.MH z dn. 28.05.2025 r.

Szczegóły działki

Działki
159/2

Działka 1/1

Numer: 159/2
Identyfikator: 226101_1.0035.159/2
Obręb ewidencyjny: Kokoszyki
Arkusze: 19
Jednostka rejestrowa: G318
Powierzchnia ewid. [haj]: 0.6112
Adres: ul. Bysewska

Klasoużytki

Użytek: Klasa: Pow. [ha]
nr: 0.6112

Władający działką

F. wł. Os... Udział Adr... Adr... Data nabycia Data upływu władania Uw.

wł. GMIN... 1/1 ul. N...

Kartoteka Działek

Nr dlk	Arkusze	JR	Obręb	Adres	Nr KW	Pow.
159/2	19	G318	Kokoszyki	ul. Bysewska	GD1G/00057240/1	

Władający (1) **Budynki (0)**

Nr ewid.	JR	Rodzaj wg KST	Nr KW	Adres	Kond. nz/pz	Inne dok.	Pow. zat
----------	----	---------------	-------	-------	-------------	-----------	----------

Skala: 1:500

Odl.: 2.96 [m]
Suma: 2.96 [m]

20 m

 - lokalizacja nasadzeń zastępczych dębu szypułkowego