

PD.5314.50.2025.KZ

Gdańsk, dnia 04-02-2025 r.

**Urząd Miejski w Gdańsku**  
**Wydział Ekologii i Energetyki**  
**ul. Nowe Ogrody 8/12**  
**80-803 Gdańsk**

## **Wniosek o wydanie zezwolenia na usunięcie zieleni**

na podstawie art. 83 ust.1, art. 83b ust.1 ustawy z dnia 16 kwietnia 2004 r. o ochronie przyrody

### **1. Lokalizacja nieruchomości, na której rośnie wnioskowana do usunięcia zieleni:**

Gdańsk, ul. Elbląska, dz. nr 95/5, obr.101

### **2. Teren stanowi własność/współwłasność Gminy Miasta Gdańsk:** NIE

**3. Oświadczam, że posiadam tytuł prawny władania nieruchomością,** na której rośnie wnioskowana do usunięcia zieleni

**Forma władania:** trwały zarząd

### **Dokumentem potwierdzającym powyższy tytuł prawny do władania nieruchomością jest:**

Trwały zarząd, ustanowiony z mocy prawa w związku z brzmieniem obowiązujących przepisów, w tym art. 19 ust. 5 w związku z art. 21 ust. 1, art. 20 i 22 ustawy o drogach publicznych (Dz.U. 1985 Nr 14, poz. 60, t.j. Dz.U. z 2021 r. poz. 1376)

**Świadomy odpowiedzialności za składanie fałszywych oświadczeń zgodnie z art.233 § 6 ustawy z 06. czerwca 1997 – Kodeks karny oraz art. 75 § 2 ustawy z 14. czerwca 1960 – Kodeks postępowania administracyjnego oświadczam, że dane zawarte w pkt. 3 są zgodne ze stanem faktycznym. /art. 83b ust. 2 ww. ustawy o ochronie przyrody/**

### **4. Gatunki zieleni wnioskowanej do usunięcia:**

/należy wymienić wszystkie drzewa, podając gatunek i obwód pnia w cm osobno dla każdego drzewa, zmierzony na wys. 130 cm od podstawy pnia lub gatunek i powierzchnię zajmowaną przez krzewy w m<sup>2</sup>. Jeżeli drzewo rozwidła się na wys. poniżej 130 cm, każdy pień traktuje się jak odrębne drzewo a ich obwody podaje się we wniosku. Natomiast, gdy korona drzewa znajduje się poniżej 130 cm należy podać obwód pnia mierzony tuż pod koroną/.

### **Wykaz drzew:**

Lp.	Nazwa gatunkowa łacińska-polska	obwód na wys. 1.3 m	Lokalizacja	Przyczyna usunięcia
1.	Klon zwyczajny ( <i>Acer platanoides</i> )	204 cm	dz. nr 95/5 , obr. 101, Gdańsk, ul. Elbląska	Drzewo martwe

**5. Przyczyna usunięcia ww. zieleni:** jak w tabeli; względy bezpieczeństwa oraz sanitarne.

Drzewo zamarło z powodu znaczących zmian środowiskowych, które nastąpiły w wyniku przekształceń warunków siedliskowych w jego otoczeniu oraz zmianami klimatu. Obumarcie drzewa nastąpiło z przyczyn niezależnych od administratora.

**6. Miejsce, na którym rośnie ww. zieleń:** pas drogowy ulicy Elbląskiej w Gdańsku

**7. Termin usunięcia zieleni do 31.12.2025r.-** Podana data określa termin ważności zezwolenia

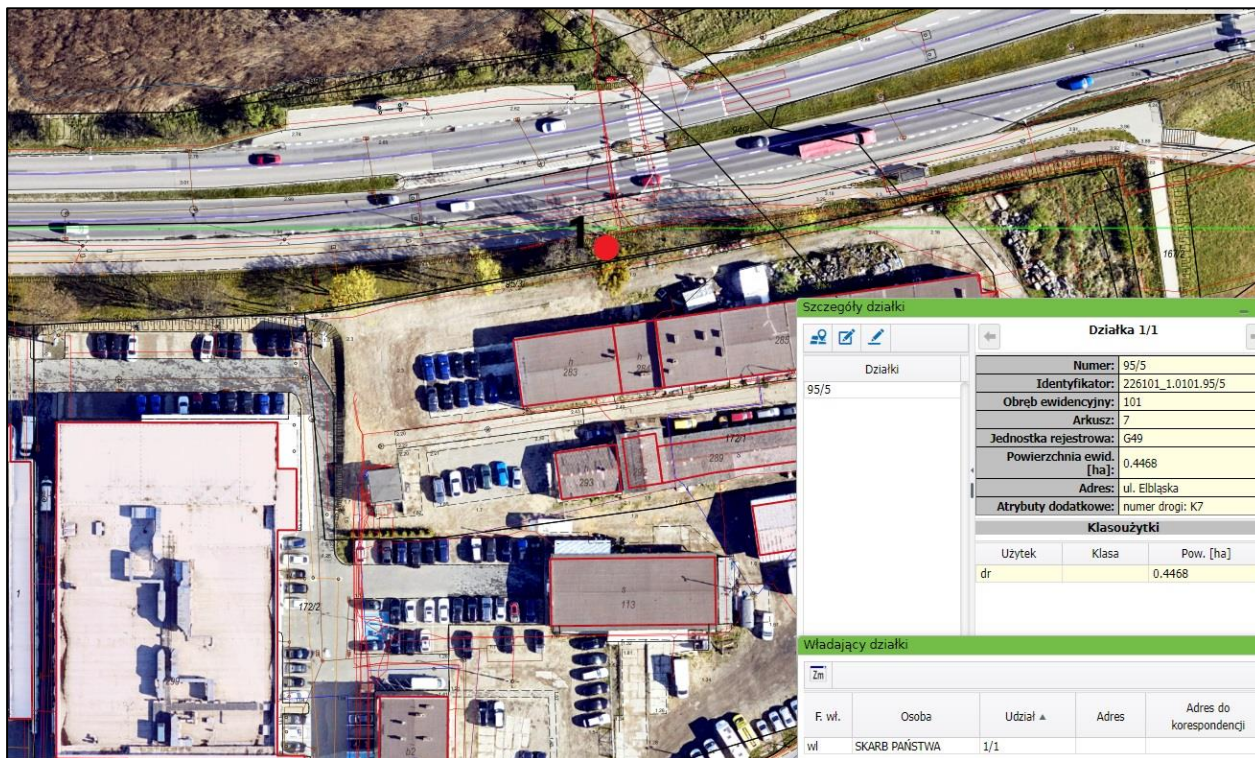
**8. Usunięcie ww. zieleni wynika z celu związanego z prowadzeniem działalności gospodarczej:** NIE

**9. Nasadzenia zastępcze:** planowane jest posadzenie 1 szt. drzewa z gat. klon pospolity zgodnie z załączonym projektem, w terminie do 31.12.2025 r. Planowane jest posadzenie drzew liściastych, o wysokości sadzonek wynoszących min. 3 m i obwodach pni mierzonych na wysokości 100 cm wynoszących 16-20 cm.

Ewelina Latoszevska  
Dyrektor Biura Zieleni  
04-02-2025  
/ dokument podpisany elektronicznie /

**Załączniki:**

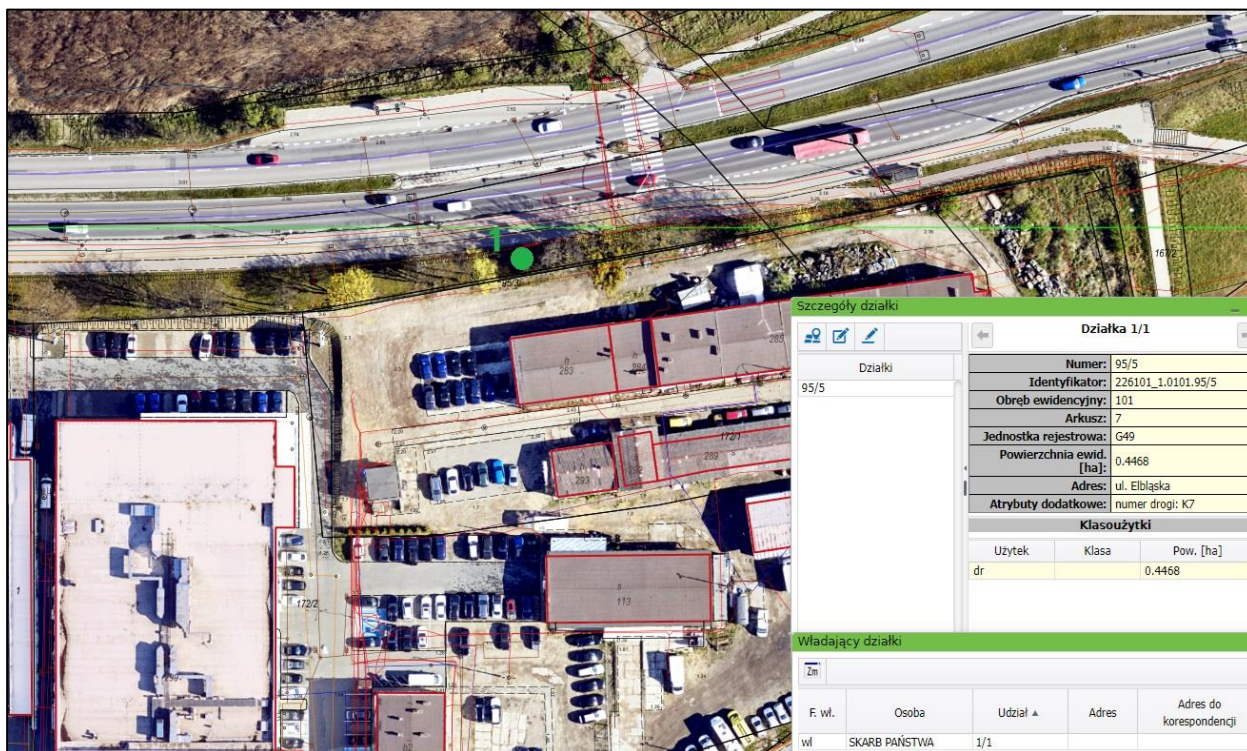
- **Załącznik nr 1.** Mapa- lokalizacja drzewa przy ul. Elbląska; dokumentacja fotograficzna drzewa; plan nasadzeń zastępczych.



Mapa 1-lokalizacja drzewa ul. Elbląska



Dokumentacja fotograficzna drzewa



Plan nasadzeń zastępczych; planowane jest posadzenie 1 szt. klona pospolitego, lokalizacja ul. Elbląska. Planowane jest posadzenie drzewa liściastego na terenie działki nr 95/5 obr. 101.