

**Pomorski Wojewódzki Konserwator Zabytków**

Wojewódzki Urząd Ochrony Zabytków

w Gdańsku

ul. Dyrekcyjna 2-4

80-852 Gdańsk

**WNIOSEK**

**O WYDANIE POZWOLENIA NA USUNIĘCIE DRZEW**

**ROSNĄCYCH NA OBSZARZE WPISANYM DO REJESTRU ZABYTEKÓW**

**(nie dotyczy parków, ogrodów i innych form zaprojektowanej zieleni wpisanych do rejestru zabytków)**

(Na podstawie art. 83b Ustawy z dnia 16 kwietnia 2004 r. o ochronie przyrody)

1. Wskazanie obszaru na którym rosną drzewa (miejsowość, ulica, numer działki obr. ew.):

- ul. Góreckiego, Gdańsk, nr. działki 89 obr. 061

2. Nazwa gatunku drzewa:

Lp.	Nazwa gatunkowa łacińska - polska	obwód na wys. 1.3 m	Lokalizacja	Przyczyna usunięcia
1.	Jarząb szwedzki ( <i>Sorbus intermedia</i> )	99 cm	ul. Góreckiego dz. nr 89 obr. 061 KW: GD1G/00057114/9	Drzewo martwe.
2.	Jarząb szwedzki ( <i>Sorbus intermedia</i> )	102 cm	ul. Góreckiego dz. nr 89 obr. 061 KW: GD1G/00057114/9	Drzewo martwe.
3.	Jarząb szwedzki ( <i>Sorbus intermedia</i> )	108 cm	ul. Góreckiego dz. nr 89 obr. 061 KW: GD1G/00057114/9	Drzewo martwe.
4.	Jarząb szwedzki ( <i>Sorbus intermedia</i> )	86 cm	ul. Góreckiego dz. nr 89 obr. 061 KW: GD1G/00057114/9	Drzewo martwe.

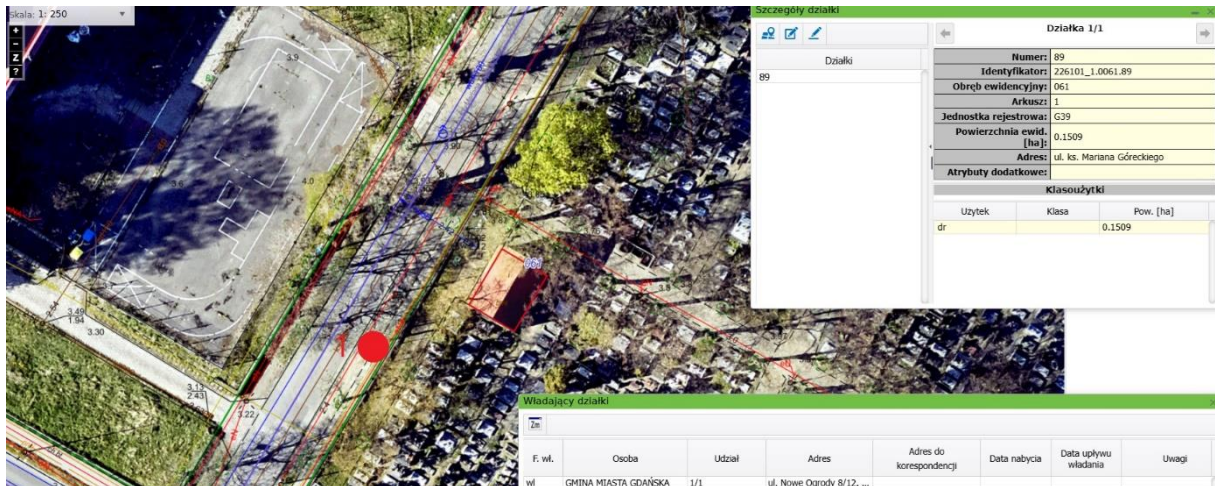
3. Obwód pnia drzewa na wysokości 130 cm. Gdy drzewo posiada kilka pni obwód każdego z pni, a gdy brak pnia - należy podać obwód pnia bezpośrednio poniżej korony drzewa:
  - Obwód pnia podano w punkcie numer 2.
4. Wielkość powierzchni, z której zostanie usunięty krzew:
  - Nie dotyczy
5. Przyczyna usunięcia drzew:
  - Jak w pkt. 2.
6. Termin usunięcia drzew:
  - Do 30.06.2026 r.
7. Wskazanie czy usunięcie drzewa wynika z celu związanego z prowadzoną działalnością gospodarczą.
  - Usunięcie ww. zieleni nie wynika z celu związanego z prowadzeniem działalności gospodarczej.
8. Wszystkie wnioskowane do wycinki jarzęby szwedzkie pochodzą z nasadzeń celowych.
9. Nasadzenia zastępcze - Planowane jest posadzenie 4 szt. drzew z gatunku jarzęb mączny (*Sorbus aria*) lub innych drzew liściastych, lokalizacja: dz. nr 89, obr. 061. Planowane jest posadzenie drzew liściastych, o wysokości sadzonek wynoszących min. 3 m i obwodzie pni mierzonych na wysokości 100 cm wynoszących 14-20 cm, w terminie do 31.12.2026 r.
10. **Załączniki:**
  - Załącznik nr 1.** Mapa – lokalizacja drzew ul. Góreckiego.
  - Załącznik nr 2.** Dokumentacja fotograficzna.
  - Załącznik nr 3.** Plan nasadzeń zastępczych.
  - Załącznik nr 4.** Oświadczenie wnioskodawcy o posiadanym tytule prawnym do władania nieruchomością.
  - Załącznik nr 5.** Pełnomocnictwo.

Ewelina Latoszevska  
Dyrektor Biura Zieleni

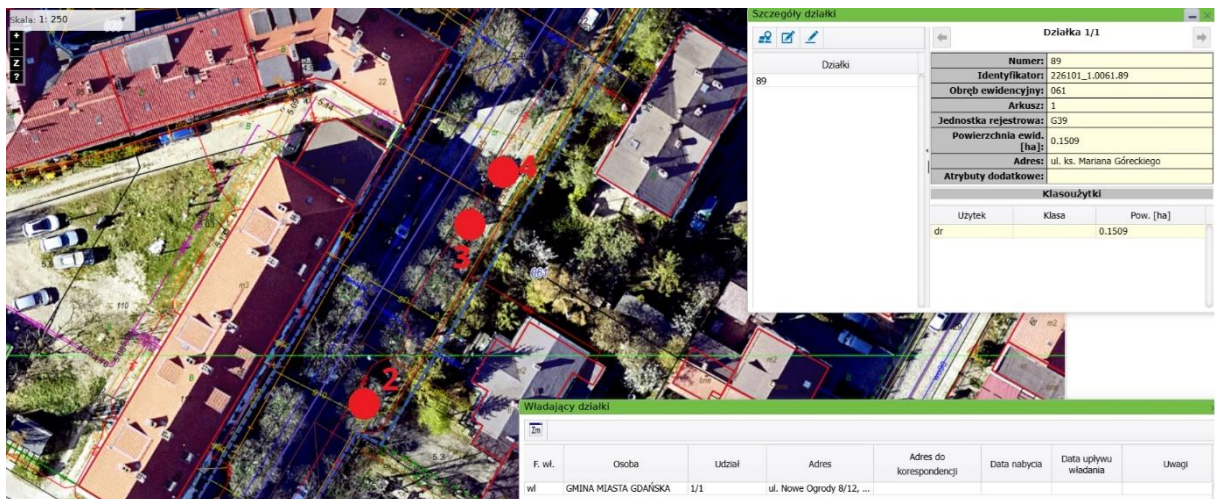
12-08-2025

/ dokument podpisany elektronicznie /

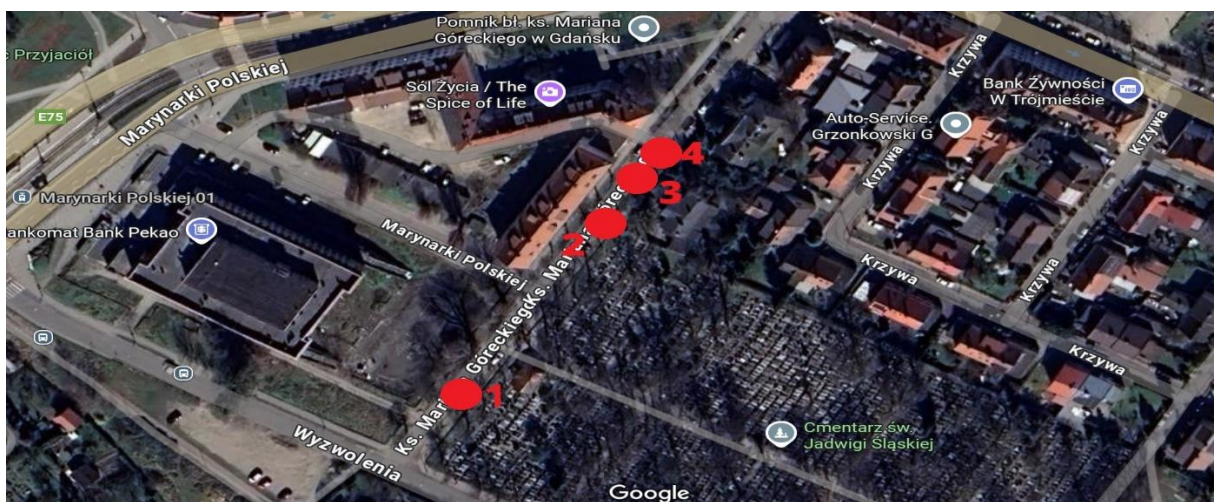
Załącznik nr 1 do pisma nr PD.5314.338.2025.KB



Mapa - lokalizacja drzewa nr 1 do usunięcia, ul. Góreckiego.



Mapa - lokalizacja drzew od nr 2 do nr 4 do usunięcia, ul. Góreckiego.



Lokalizacja drzew do usunięcia.



*Fotografia nr 1 – sylwetka drzewa nr 1.*



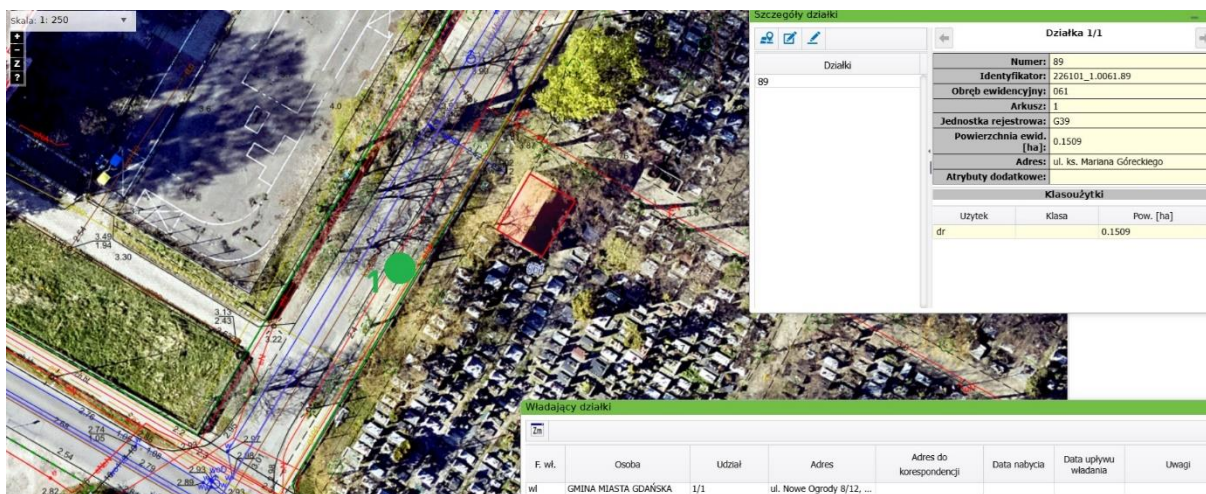
*Fotografia nr 2 – sylwetka drzewa nr 2.*



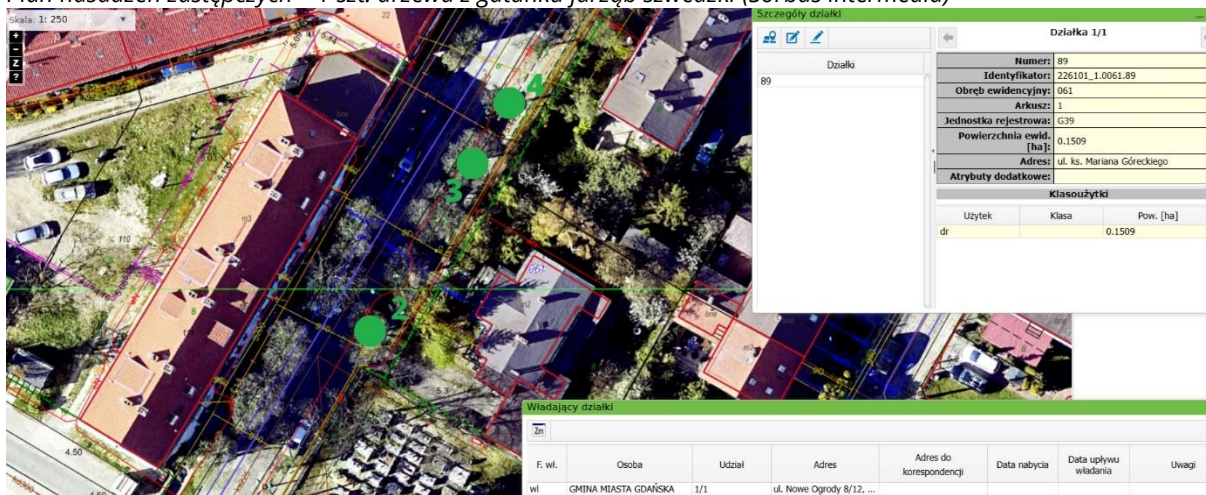
*Fotografia nr 3 – sylwetka drzewa nr 3.*



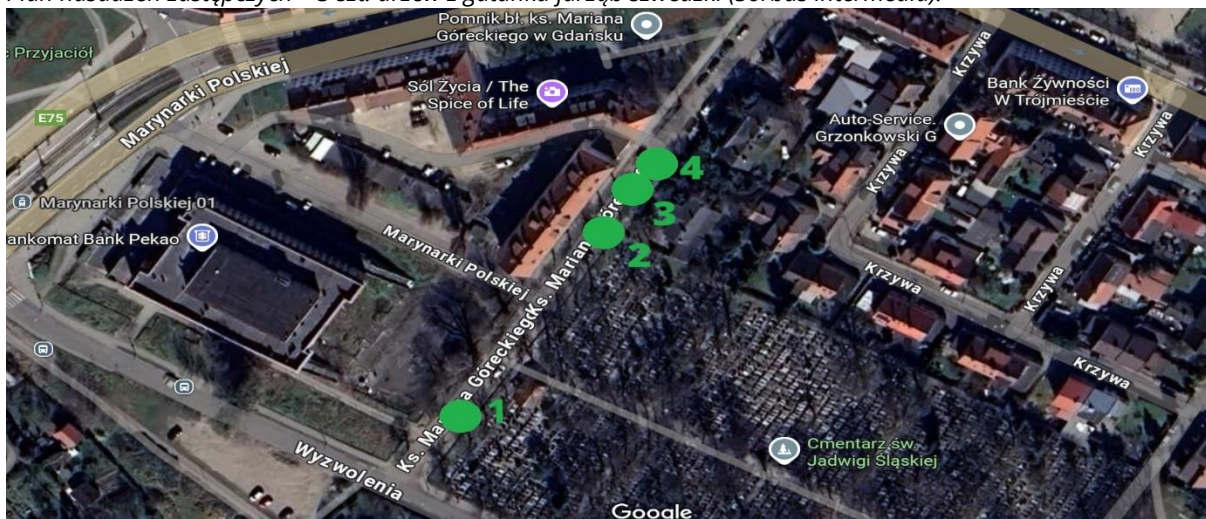
*Fotografia nr 4 – sylwetka drzewa nr 4.*



Plan nasadzeń zastępczych – 1 szt. drzewa z gatunku jarząb szwedzki (*Sorbus intermedia*)



Plan nasadzeń zastępczych – 3 szt. drzew z gatunku jarząb szwedzki (*Sorbus intermedia*).



Lokalizacja drzew do nasadzenia.



PD.5314.337.2025.KB

Gdańsk, dnia 12-08-2025 r.

## OŚWIADCZENIE O POSIADANYM TYTULE PRAWNYM DO KORZYSTANIA Z ZABYTKU/NIERUCHOMOŚCI

Ja, niżej podpisany(a) <sup>1)</sup>

**Ewelina Latoszevska, Dyrektor Biura Zieleni Gdańskiego Zarządu Dróg i Zieleni**

Osoby fizyczne: imię i nazwisko osoby,

**Instytucja/firma:** imię, nazwisko i stanowisko osoby reprezentującej instytucję/firmę

Osoba fizyczna: numer dowodu osobistego lub innego dokumentu stwierdzającego tożsamość i nazwa organu wydającego)

**Instytucja/firma:** nie dotyczy

### Gdański Zarząd Dróg i Zieleni

Osoba fizyczna: (data) (miejsce)

**Instytucja/firma:** pełna nazwa

### 80-256 Gdańsk, ul. Partyzantów 36

Osoba fizyczna: (kod pocztowy) (miejscowość) (ulica, nr domu, nr mieszkania)

**Instytucja/firma:** (kod pocztowy) (miejscowość) (ulica, nr domu, nr mieszkania)

**oświadczam, że posiadam prawo do dysponowania zabytkiem/nieruchomością, znajdującym(cą) się pod adresem:**

**ul. Góreckiego; Gdańsk, numer działki: 89, obr.061.**

(kod pocztowy) (miejscowość) (gmina) (ulica) (numery działek)

#### wynikające z tytułu:

- 1) własności
- 2) współwłasności

(wskazanie współwłaścicieli – imię, nazwisko lub nazwa oraz adres)

oraz zgodę wszystkich współwłaścicieli na wykonanie prac objętych wnioskiem o pozwolenie

- 3) użytkowania wieczystego
- 4) trwałego zarządu <sup>2)</sup>

**Gdański Zarząd Dróg i Zieleni pełniący na podstawie Uchwały Rady Miasta NR XVI/505/99 z dnia 25 listopada 1999 r. oraz uchwały nr XXXII/900/09 Rady Miasta Gdańska z dn. 29 stycznia 2009 r. z późn. zm. funkcję zarządcy dróg publicznych Gminy Miasta Gdańska.**

(właściciel nieruchomości)

- 5) ograniczonego prawa rzeczowego (tytuł) <sup>2)</sup>

(tytuł)

- 6) stosunku zobowiązaniowego, przewidującego uprawnienie do wykonywania prac objętych wnioskiem, wynikające z następujących dokumentów potwierdzających powyższe prawo do korzystania z zabytku/nieruchomości <sup>3)</sup>

(określenie dokumentu)

- 7) inne

(podać jakie)

**Oświadczam, że posiadam pełnomocnictwo z dnia: 02.01.2024 r. do reprezentowania osoby prawnej:**

**Gdański Zarząd Dróg i Zieleni, 80-256 Gdańsk, ul. Partyzantów 36**

(nazwa i adres osoby prawnej)

**upoważniająca mnie do złożenia oświadczenia o posiadanym prawie do korzystania z zabytku w imieniu osoby prawnej. Pełnomocnictwo przedstawiam w załączeniu. 4)**

**Świadomy odpowiedzialności karnej za podanie w niniejszym oświadczeniu nieprawdy, zgodnie z art. 233 Kodeksu karnego, potwierdzam własnoręcznym podpisem prawdziwość danych zamieszczonych powyżej.**

Ewelina Latoszevska  
Dyrektor Biura Zieleni

12-08-2025

/ dokument podpisany elektronicznie /

**Gdańsk,**

---

(miejscowość, data) (podpis)

- 1) Jeżeli oświadczenie składa więcej niż jedna osoba, należy wpisać wszystkie osoby składające oświadczenie oraz ich dane.
- 2) Należy wskazać właściciela nieruchomości.
- 3) Należy wskazać dokument, z którego wynika tytuł do dysponowania nieruchomością na cele budowlane.
- 4) Dotyczy wyłącznie osób posiadających pełnomocnictwo do reprezentowania osób prawnych.

**Objaśnienia na drugiej stronie**

## OBJAŚNIENIA

Przez prawo do korzystania z zabytku należy rozumieć tytuł prawny wynikający z prawa własności, użytkowania wieczystego, zarządu, ograniczonego prawa rzeczowego albo stosunku zobowiązaniowego.

Formy i odmiany własności, wynikające z regulacji ustawy z dnia 23 kwietnia 1964 roku Kodeks cywilny (Dz. U. z 1964 roku Nr 16, poz. 93 z późniejszymi zmianami):

1. **Współwłasność** – to współwłasność łączna wynikającą ze współwłasności majątkowej między małżonkami albo współwłasność w częściach ułamkowych powstała np. ze spadkobrania, gdy spadek przechodzi na kilku spadkobierców.
2. **Użytkowanie wieczyste** jest uregulowane w tytule II Kodeksu cywilnego oraz w ustawie z dnia 21 sierpnia 1997 roku o gospodarce nieruchomościami i stanowi prawno-rzeczową formę długotrwałego korzystania z gruntów stanowiących własność Skarbu Państwa lub jednostek samorządu terytorialnego. Użytkownikowi wieczystemu przysługują – podobnie jak właścicielowi – dwa podstawowe uprawnienia: uprawnienie do korzystania z nieruchomości oraz uprawnienie do rozporządzania swoim prawem.
3. **Trwały zarząd nieruchomością** stanowi własność Skarbu Państwa lub własność gminy, stosownie do ustawy o gospodarce nieruchomościami. Jest to forma władania nieruchomością przez państwową lub samorządową jednostkę organizacyjną nie posiadającą osobowości prawnej. Jednostki te mają prawo do zabudowy, odbudowy, nadbudowy, przebudowy lub modernizacji obiektu budowlanego zgodnie z przepisami Prawa budowlanego.
4. **Ograniczone prawami rzeczowymi** są: użytkowanie, służebność, zastaw, własnościowe spółdzielcze prawo do lokalu mieszkaniowego, spółdzielcze prawo do lokalu użytkowego, prawo do domu jednorodzinnego w spółdzielni mieszkaniowej, hipoteka. Użytkowanie polega na korzystaniu z rzeczy stanowiącej własność innej osoby. Użytkownik ma prawo do używania rzeczy oraz pobierania z niej pożytków, ale podlega ograniczeniu w zakresie uprawnień jako osoba fizyczna, albowiem obowiązany jest zachować substancję oraz dotychczasowe przeznaczenie rzeczy. Z tego wywodzi się orzecznictwo o zakazie wznoszenia bez zgody właściciela rzeczy (nieruchomości) na użytkowanym gruncie nowych budynków, z tym, że nie dotyczy to wzniesienia budynku na miejscu budynku nie nadającego się do użytku, jeśli budynek ten jest niezbędny do dalszego korzystania przez użytkownika z nieruchomości.
5. **Stosunek zobowiązaniowy** wynika z umowy, najczęściej dzierżawy lub najmu. Zawarcie umowy nie wymaga zachowania szczególnej formy np. aktu notarialnego. Umowa taka musi natomiast przewidywać w każdym wypadku uprawnienie do wykonywania robót i obiektów budowlanych. Bez zgody wynajmującego nie wolno najemcy czynić w rzeczy najętej zmian sprzecznych z umową lub z przeznaczeniem rzeczy, identyczny wymóg dotyczy dzierżawy.

**Przez nieruchomość należy rozumieć:**

- a) grunt wraz z częściami składowymi, z wyłączeniem budynków i lokali, jeżeli stanowią odrębny przedmiot własności, zgodnie z art. 4 pkt 1 ustawy z dnia 21 sierpnia 1997 roku o gospodarce nieruchomościami (Dz. U. z 2004 roku Nr 261, poz. 2603 z późniejszymi zmianami),
- b) części powierzchni ziemskiej stanowiące odrębny przedmiot własności (grunty), jak również budynki trwale z gruntem związane lub części takich budynków, jeżeli na mocy przepisów szczególnych stanowią odrębny od gruntu przedmiot własności, zgodnie z art. 46 § 1 ustawy Kodeks cywilny. W myśl art. 48, do części składowych gruntu należą w szczególności budynki i inne urządzenia trwale z gruntem związane, z zastrzeżeniem wyjątków przewidzianych w ustawie.

Gdańsk, 02.01.2024 r.

## Pełnomocnictwo

Na podstawie § 1 ust. 9 Zarządzenia Nr 1043/18 Prezydenta Miasta Gdańska z dnia 28 czerwca 2018 r. w sprawie udzielenia pełnomocnictwa Dyrektorowi Gdańskiego Zarządu Dróg i Zieleni – jednostki budżetowej

### § 1

1. Udziela się Pani Ewelinie Latoszewskiej – Dyrektorowi Biura Zieleni w Gdańskim Zarządzie Dróg i Zieleni pełnomocnictwa do:
  - 1) Składania oświadczeń woli w imieniu Gminy Miasta Gdańska.
  - 2) Kierowania bieżącą działalnością i reprezentowania na zewnątrz Gdańskiego Zarządu Dróg i Zieleni.
  - 3) Zaciągania w imieniu Gminy Miasta Gdańska zobowiązań w ramach planu finansowego Gdańskiego Zarządu Dróg i Zieleni.
  - 4) Do reprezentowania Gminy Miasta Gdańska przed sądami, organami administracji publicznej, organami egzekucyjnymi we wszystkich postępowaniach sądowych, administracyjnych i egzekucyjnych.
  - 5) Dokonywania czynności prawnych w imieniu i na rzecz Gminy Miasta Gdańska w zakresie określonym przez statut Gdańskiego Zarządu Dróg i Zieleni.
  - 6) Gospodarowania mieniem Gdańskiego Zarządu Dróg i Zieleni w granicach określonych w statucie.
  - 7) Składania oświadczeń o posiadanym prawie do dysponowania nieruchomością na cele budowlane.
  - 8) Powierzenia przetwarzania danych osobowych podmiotom zewnętrznym w zakresie działalności kierowanej jednostki.
2. Pełnomocnictwo, o którym mowa w ust. 1 obejmuje swym zakresem działalność prowadzoną przez:
  - Dział Drzewostanu,
  - Dział Pomników, Cmentarzy i Obiektów Rekreacyjnych,
  - Dział Zieleni Niskiej.

### § 2

Pełnomocnictwo jest ważne aż do jego odwołania, nie dłużej niż przez czas pełnienia funkcji Dyrektora Biura Zieleni w Gdańskim Zarządzie Dróg i Zieleni.

### § 3

Pełnomocnictwo wchodzi w życie z dniem podpisania.

DYREKTOR

~~Mieczysław Kotowski~~

Za zgodność z oryginałem  
ZASTĘPCA KIEROWNIKA  
Dział Drzewostanu  
05.01.25  
Klaudia Dwulit