

Gdańsk, 15.11.2024 r.

Gdański Zarząd Dróg i Zieleni
w imieniu Gminy Miasta Gdańska
ul. Partyzantów 36
80-254 Gdańsk

GZDiZ.PD.5311.119.2024.HP

Pomorski Wojewódzki Konserwator Zabytków
Wojewódzki Urząd Ochrony Zabytków w Gdańsku
ul. Dyrekcyjna 2-4
80-852 Gdańsk

**WNIOSEK
O WYDANIE POZWOLENIA NA USUNIĘCIE DRZEWA/KRZEWU
ROSNĄCEGO NA OBSZARZE WPISANYM DO REJESTRU ZABYTKÓW**

(Na podstawie art. 83b Ustawy z dnia 16 kwietnia 2004 r. o ochronie przyrody)

1. Wskazanie obszaru na którym rośnie drzewo/krzew (miejscowość, ulica, numer działki obr. ew.):

Park Brzeźnieński im. Jana Jerzego Haffnera w Gdańsku dz. nr ewid. 138/10 obr. 034

2. Nazwa gatunku drzewa/krzewu:

Lp.	Lp.inw.	Nazwa gatunkowa łacińska - polska	obwód na wys. 1.3m	Lokalizacja	Przyczyna usunięcia
1.	D1	sosna pospolita (<i>Pinus sylvestris</i>)	136 cm	Park Brzeźnieński dz. nr ewid. 138/10 obr. 034	Drzewo martwe
2.	D2	brzoza brodawkowata (<i>Betula pendula</i>)	103 cm	Park Brzeźnieński dz. nr ewid. 138/10 obr. 034	Drzewo martwe
3.	D3	brzoza brodawkowata (<i>Betula pendula</i>)	243 cm	Park Brzeźnieński dz. nr ewid. 138/10 obr. 034	Drzewo martwe
4.	D4	Wiąz szypułkowy (<i>Ulmus laevis</i>)	252 cm	Park Brzeźnieński dz. nr ewid. 138/10 obr. 034	Drzewo martwe
5.	D5	brzoza brodawkowata (<i>Betula pendula</i>)	116 cm	Park Brzeźnieński dz. nr ewid. 138/10 obr. 034	Drzewo martwe; stojący pień pozbawiony części wierzchołkowej
6.	D6	olsza czarna (<i>Alnus glutinosa</i>)	64 cm	Park Brzeźnieński dz. nr ewid. 138/10 obr. 034	Drzewo martwe
7.	D7	olsza czarna (<i>Alnus glutinosa</i>)	140 cm	Park Brzeźnieński dz. nr ewid. 138/10 obr. 034	Drzewo martwe
8.	D8	sosna pospolita (<i>Pinus sylvestris</i>)	120 cm	Park Brzeźnieński dz. nr ewid. 138/10 obr. 034	Drzewo martwe
9.	D9	klon pospolity	149 cm	Park Brzeźnieński	Drzewo zamierające,

		(<i>Acer platanoides</i>)		dz. nr ewid. 138/10 obr. 034	nie rokujące zachowania żywności
10.	D10	sosna pospolita (<i>Pinus sylvestris</i>)	87 cm	Park Brzeźnieński dz. nr ewid. 138/10 obr. 034	Drzewo martwe
11.	D11	klon jawor (<i>Acer pseudoplatanus</i>)	103 cm	Park Brzeźnieński dz. nr ewid. 138/10 obr. 034	Drzewo martwe
12.	D12	sosna pospolita (<i>Pinus sylvestris</i>)	92 cm	Park Brzeźnieński dz. nr ewid. 138/10 obr. 034	Drzewo martwe
13.	D13	olsza czarna (<i>Alnus glutinosa</i>)	196 cm	Park Brzeźnieński dz. nr ewid. 138/10 obr. 034	Drzewo martwe
14.	D15	klon pospolity (<i>Acer platanoides</i>)	55 cm	Park Brzeźnieński dz. nr ewid. 138/10 obr. 034	Drzewo martwe
15.	D16	sosna pospolita (<i>Pinus sylvestris</i>)	115 cm	Park Brzeźnieński dz. nr ewid. 138/10 obr. 034	Drzewo martwe
16.	D17	brzoza brodawkowata (<i>Betula pendula</i>)	53 cm	Park Brzeźnieński dz. nr ewid. 138/10 obr. 034	Drzewo martwe
17.	D18	brzoza brodawkowata (<i>Betula pendula</i>)	60 cm	Park Brzeźnieński dz. nr ewid. 138/10 obr. 034	Drzewo martwe
18.	D19	brzoza brodawkowata (<i>Betula pendula</i>)	90 cm	Park Brzeźnieński dz. nr ewid. 138/10 obr. 034	Drzewo martwe
19.	D20	brzoza brodawkowata (<i>Betula pendula</i>)	72 cm	Park Brzeźnieński dz. nr ewid. 138/10 obr. 034	Drzewo martwe
20.	D21	brzoza brodawkowata (<i>Betula pendula</i>)	114 cm	Park Brzeźnieński dz. nr ewid. 138/10 obr. 034	Drzewo martwe
21.	D22	olsza czarna (<i>Alnus glutinosa</i>)	111 cm	Park Brzeźnieński dz. nr ewid. 138/10 obr. 034	Drzewo martwe
22.	D23	klon jawor (<i>Acer pseudoplatanus</i>)	77 cm	Park Brzeźnieński dz. nr ewid. 138/10 obr. 034	Drzewo martwe
23.	D24	klon jawor (<i>Acer pseudoplatanus</i>)	78 cm	Park Brzeźnieński dz. nr ewid. 138/10 obr. 034	Drzewo martwe
24.	D25	klon jawor (<i>Acer pseudoplatanus</i>)	52 cm	Park Brzeźnieński dz. nr ewid. 138/10 obr. 034	Drzewo martwe
25.	D26	klon jawor (<i>Acer pseudoplatanus</i>)	44 cm	Park Brzeźnieński dz. nr ewid. 138/10 obr. 034	Drzewo martwe
26.	D27	brzoza brodawkowata (<i>Betula pendula</i>)	74 cm	Park Brzeźnieński dz. nr ewid.	Drzewo zamierające, nie rokujące zachowania

				138/10 obr. 034	żywotności
27.	D28	sosna pospolita (<i>Pinus sylvestris</i>)	70 cm	Park Brzeźnieński dz. nr ewid. 138/10 obr. 034	Drzewo martwe
28.	D29	brzoza brodawkowata (<i>Betula pendula</i>)	36 cm	Park Brzeźnieński dz. nr ewid. 138/10 obr. 034	Drzewo martwe
29.	D30	brzoza brodawkowata (<i>Betula pendula</i>)	98 cm	Park Brzeźnieński dz. nr ewid. 138/10 obr. 034	Drzewo martwe
30.	D31	sosna pospolita (<i>Pinus sylvestris</i>)	83 cm	Park Brzeźnieński dz. nr ewid. 138/10 obr. 034	Drzewo martwe
31.	D32	sosna pospolita (<i>Pinus sylvestris</i>)	87 cm	Park Brzeźnieński dz. nr ewid. 138/10 obr. 034	Drzewo martwe
32.	D33	brzoza brodawkowata (<i>Betula pendula</i>)	95 cm	Park Brzeźnieński dz. nr ewid. 138/10 obr. 034	Drzewo martwe
33.	D34	wiąz górski (<i>Ulmus glabra</i>)	130 cm	Park Brzeźnieński dz. nr ewid. 138/10 obr. 034	Drzewo martwe
34.	D35	wiąz górski (<i>Ulmus glabra</i>)	184 cm	Park Brzeźnieński dz. nr ewid. 138/10 obr. 034	Drzewo martwe
35.	D36	brzoza brodawkowata (<i>Betula pendula</i>)	161 cm	Park Brzeźnieński dz. nr ewid. 138/10 obr. 034	Drzewo martwe
36.	D37	brzoza brodawkowata (<i>Betula pendula</i>)	72+74 cm	Park Brzeźnieński dz. nr ewid. 138/10 obr. 034	Drzewo martwe; oba pnie pozbawione części wierzchołkowej (widoczne ślady złamania przewodnika), jeden z pni z owocnikami pniarka brzo- zowego
37.	D38	sosna pospolita (<i>Pinus sylvestris</i>)	123 cm	Park Brzeźnieński dz. nr ewid. 138/10 obr. 034	Drzewo martwe
38.	D39	sosna pospolita (<i>Pinus sylvestris</i>)	132 cm	Park Brzeźnieński dz. nr ewid. 138/10 obr. 034	Drzewo martwe
39.	D40	brzoza brodawkowata (<i>Betula pendula</i>)	90 cm	Park Brzeźnieński dz. nr ewid. 138/10 obr. 034	Drzewo martwe; pozbawione części wierzchołkowej (widoczne śladyłamania przewodnika)
40.	D43	brzoza brodawkowata (<i>Betula pendula</i>)	102 cm	Park Brzeźnieński dz. nr ewid. 138/10 obr. 034	Drzewo martwe
41.	D44	brzoza brodawkowata (<i>Betula pendula</i>)	98 cm	Park Brzeźnieński dz. nr ewid. 138/10 obr. 034	Drzewo martwe
42.	D45	klon jawor (<i>Acer pseudoplatanus</i>)	55 cm	Park Brzeźnieński dz. nr ewid.	Drzewo martwe

				138/10 obr. 034	
43.	D46	brzoza brodawkowata (<i>Betula pendula</i>)	108 cm	Park Brzeźnieński dz. nr ewid. 138/10 obr. 034	Drzewo martwe
44.	D47	brzoza brodawkowata (<i>Betula pendula</i>)	104 cm	Park Brzeźnieński dz. nr ewid. 138/10 obr. 034	Drzewo martwe
45.	D48	brzoza brodawkowata (<i>Betula pendula</i>)	118 cm	Park Brzeźnieński dz. nr ewid. 138/10 obr. 034	Drzewo martwe; widoczne owocniki pniarka brzozowego
46.	D49	brzoza brodawkowata (<i>Betula pendula</i>)	96 cm	Park Brzeźnieński dz. nr ewid. 138/10 obr. 034	Drzewo martwe
47.	D50	topola kanadyjska (<i>Populus x canadensis</i> Moench)	245 cm	Park Brzeźnieński dz. nr ewid. 138/10 obr. 034	Drzewo martwe
48.	D51	brzoza brodawkowata (<i>Betula pendula</i>)	66 cm	Park Brzeźnieński dz. nr ewid. 138/10 obr. 034	Drzewo martwe; stojący pień pozbawiony części wierzchołkowej
49.	D52	olsza czarna (<i>Alnus glutinosa</i>)	93 cm	Park Brzeźnieński dz. nr ewid. 138/10 obr. 034	Drzewo martwe; stojący pień pozbawiony części wierzchołkowej
50.	D53	klon jawor (<i>Acer pseudoplatanus</i>)	52 cm	Park Brzeźnieński dz. nr ewid. 138/10 obr. 034	Drzewo martwe
51.	D54	klon jawor (<i>Acer pseudoplatanus</i>)	85 cm	Park Brzeźnieński dz. nr ewid. 138/10 obr. 034	Drzewo martwe
52.	D55	klon jawor (<i>Acer pseudoplatanus</i>)	75+44+66+ 45+61 +46 cm	Park Brzeźnieński dz. nr ewid. 138/10 obr. 034	Drzewo suche pozostają żywe jedynie odrosty przy podstawie pnia
53.	D56	sosna pospolita (<i>Pinus sylvestris</i>)	110 cm	Park Brzeźnieński dz. nr ewid. 138/10 obr. 034	Drzewo martwe
54.	D57	sosna pospolita (<i>Pinus sylvestris</i>)	89 cm	Park Brzeźnieński dz. nr ewid. 138/10 obr. 034	Drzewo martwe
55.	D58	klon jawor (<i>Acer pseudoplatanus</i>)	85 cm	Park Brzeźnieński dz. nr ewid. 138/10 obr. 034	Drzewo martwe
56.	D59	klon jawor (<i>Acer pseudoplatanus</i>)	58 cm	Park Brzeźnieński dz. nr ewid. 138/10 obr. 034	Drzewo martwe
57.	D60	sosna pospolita (<i>Pinus sylvestris</i>)	74 cm	Park Brzeźnieński dz. nr ewid. 138/10 obr. 034	Drzewo martwe
58.	D61	sosna pospolita (<i>Pinus sylvestris</i>)	90 cm	Park Brzeźnieński dz. nr ewid. 138/10 obr. 034	Drzewo martwe; wykrot oparty o sąsiadujące drzewo
59.	D62	sosna pospolita (<i>Pinus sylvestris</i>)	96 cm	Park Brzeźnieński dz. nr ewid. 138/10 obr. 034	Drzewo martwe

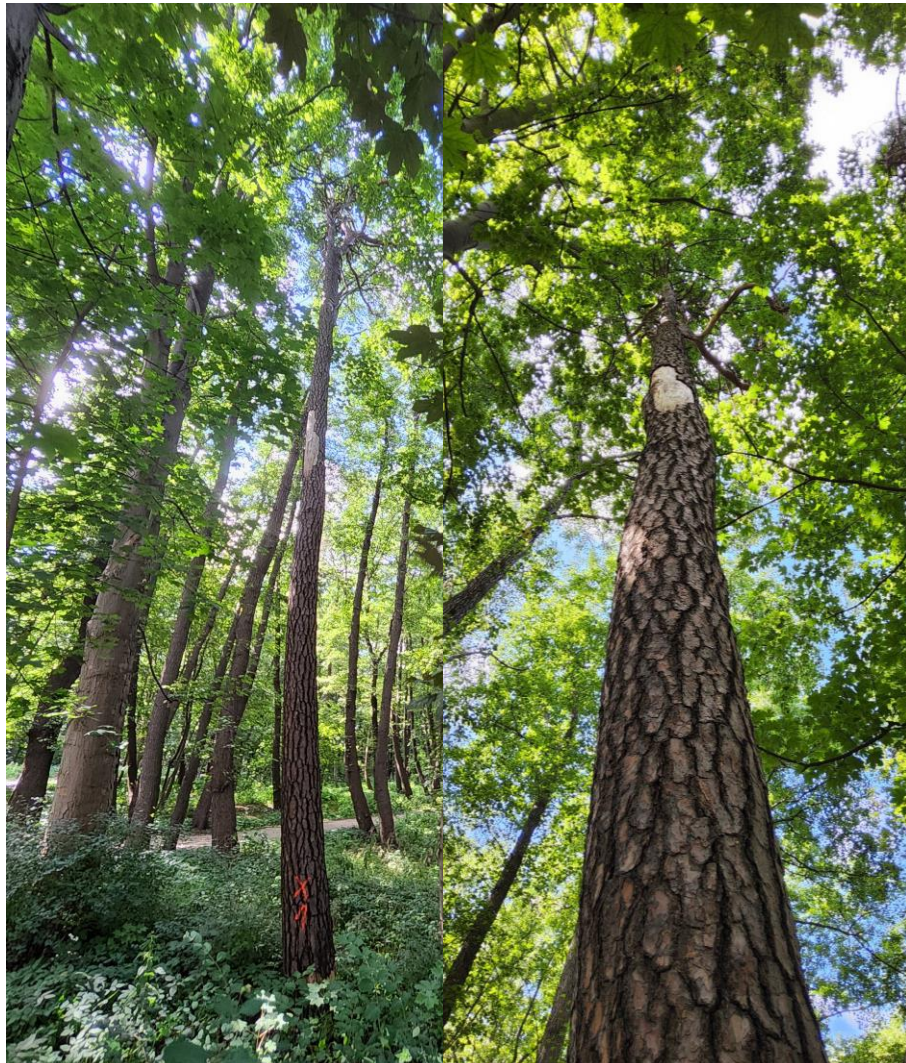
60.	D63	sosna pospolita (<i>Pinus sylvestris</i>)	96 cm	Park Brzeźnieński dz. nr ewid. 138/10 obr. 034	Częściowy wykrot; oparte o sąsiednie drzewo; podnie- siony teren wokół bryły ko- rzeniowej
61.	D64	sosna pospolita (<i>Pinus sylvestris</i>)	107 cm	Park Brzeźnieński dz. nr ewid. 138/10 obr. 034	Drzewo martwe
62.	D65	sosna pospolita (<i>Pinus sylvestris</i>)	69 cm	Park Brzeźnieński dz. nr ewid. 138/10 obr. 034	Drzewo martwe
63.	D66	brzoza brodawkowata (<i>Betula pendula</i>)	75 cm	Park Brzeźnieński dz. nr ewid. 138/10 obr. 034	Drzewo martwe
64.	D67	brzoza brodawkowata (<i>Betula pendula</i>)	75 cm	Park Brzeźnieński dz. nr ewid. 138/10 obr. 034	Drzewo martwe; pochylone
65.	D68	sosna pospolita (<i>Pinus sylvestris</i>)	64 cm	Park Brzeźnieński dz. nr ewid. 138/10 obr. 034	Drzewo martwe
66.	D69	sosna pospolita (<i>Pinus sylvestris</i>)	129 cm	Park Brzeźnieński dz. nr ewid. 138/10 obr. 034	Drzewo martwe
67.	D70	sosna pospolita (<i>Pinus sylvestris</i>)	82 cm	Park Brzeźnieński dz. nr ewid. 138/10 obr. 034	Drzewo martwe
68.	D71	brzoza brodawkowata (<i>Betula pendula</i>)	70 + 46 cm	Park Brzeźnieński dz. nr ewid. 138/10 obr. 034	Drzewo martwe
69.	D72	sosna pospolita (<i>Pinus sylvestris</i>)	110 cm	Park Brzeźnieński dz. nr ewid. 138/10 obr. 034	Drzewo martwe
70.	D73	sosna pospolita (<i>Pinus sylvestris</i>)	66 cm	Park Brzeźnieński dz. nr ewid. 138/10 obr. 034	Drzewo martwe
71.	D74	sosna pospolita (<i>Pinus sylvestris</i>)	112 cm	Park Brzeźnieński dz. nr ewid. 138/10 obr. 034	Drzewo martwe; pochylone
72.	D75	sosna pospolita (<i>Pinus sylvestris</i>)	83 cm	Park Brzeźnieński dz. nr ewid. 138/10 obr. 034	Drzewo martwe; pochylone
73.	D76	sosna pospolita (<i>Pinus sylvestris</i>)	128 cm	Park Brzeźnieński dz. nr ewid. 138/10 obr. 034	Drzewo martwe
74.	D77	brzoza brodawkowata (<i>Betula pendula</i>)	51 cm	Park Brzeźnieński dz. nr ewid. 138/10 obr. 034	Drzewo martwe
75.	D78	sosna pospolita (<i>Pinus sylvestris</i>)	103 cm	Park Brzeźnieński dz. nr ewid. 138/10 obr. 034	Drzewo martwe
76.	D79	sosna pospolita (<i>Pinus sylvestris</i>)	85 cm	Park Brzeźnieński dz. nr ewid. 138/10 obr. 034	Drzewo martwe

77.	D80	sosna pospolita (<i>Pinus sylvestris</i>)	102 cm	Park Brzeźnieński dz. nr ewid. 138/10 obr. 034	Drzewo martwe
78.	D81	sosna pospolita (<i>Pinus sylvestris</i>)	139 cm	Park Brzeźnieński dz. nr ewid. 138/10 obr. 034	Drzewo martwe

3. Obwód pnia drzewa na wysokości 130 cm. Gdy drzewo posiada kilka pni obwód każdego z pni, a gdy brak pnia- należy podać obwód pnia bezpośrednio poniżej korony drzewa:
- Obwód pnia/obwody pni podano w pkt. nr 2
4. Wielkość powierzchni, z której zostanie usunięty krzew:
- Nie dotyczy
5. Przyczyna usunięcia drzewa/krzewu:
- Podano w pkt. nr 2
6. Termin usunięcia drzewa/ krzewu:
- 30.05.2025 r.
7. Wskazanie czy usunięcie drzewa/krzewu wynika z celu związanego z prowadzoną działalnością gospodarczą
- Usunięcie ww. zieleni nie wynika z celu związanego z prowadzeniem działalności gospodarczej
8. Nasadzenia zastępcze – planowana jest realizacja nasadzeń zastępczych w obszarze dz. nr. ewid. 107/18, 107/32, 107/36, 79/2 obręb 0045 i 367/32 obręb 0034 w ilości 78 szt. drzew liściastych wg wykazu roślin.
9. **Załączniki:**
 1. Mapa z lokalizacją drzew wnioskowanych do wydania zezwolenia na usunięcie
 2. Dokumentacja fotograficzna
 3. Plan nasadzeń zastępczych z wykazem drzew
 4. Oświadczenie wnioskodawcy o posiadanym tytule prawnym do władania nieruchomością
 5. Pełnomocnictwo
 6. Wyciąg z księgi wieczystej: GD1G/00053231/7

Podpis wnioskodawcy lub osoby reprezentującej
jednostkę organizacyjną będącą wnioskodawcą

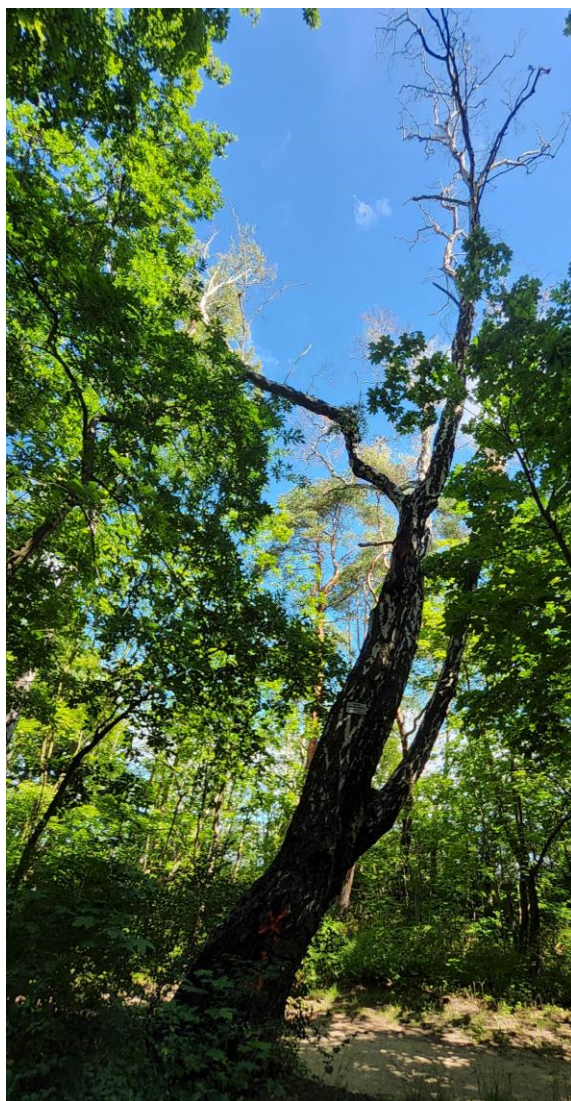
Załącznik nr 2. Dokumentacja fotograficzna. (zał. do pisma PD.5311.119.2024.HP)



Fot. nr 1. Drzewo nr D1 – ogólna sylwetka drzewa



Fot. nr 2. Drzewo nr D2 – ogólna sylwetka drzewa



Fot.3. Drzewo nr D3 – ogólna sylwetka drzewa



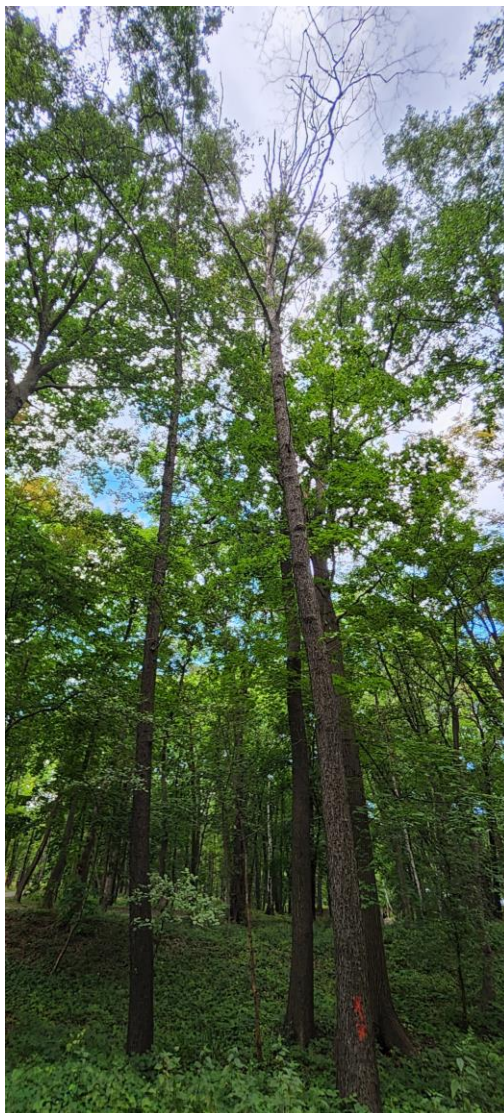
Fot.4. Drzewo nr D4 – ogólna sylwetka drzewa, podstawa pnia



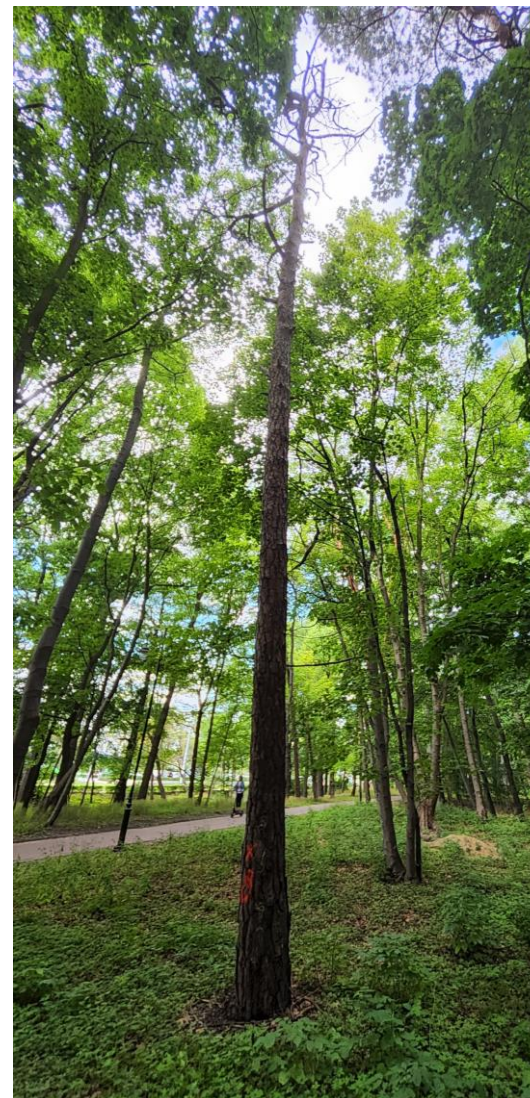
Fot.5 nr drzewa D5 – ogólna sylwetka



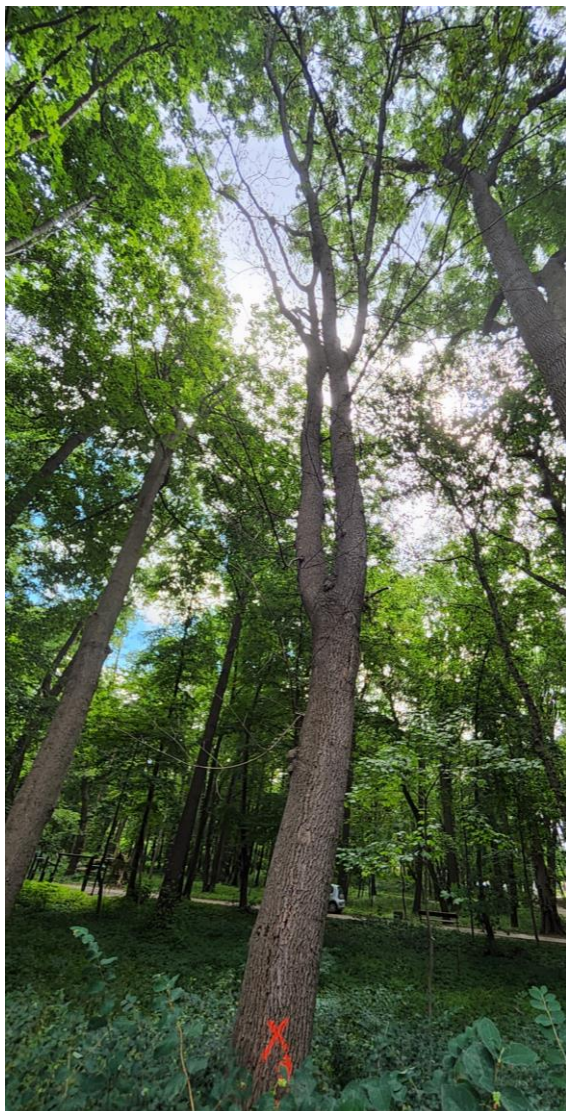
Fot. nr 6. Drzewo nr D6 – ogólna sylwetka drzewa



Fot. nr 7. Drzewo nr D7 – ogólna sylwetka drzewa



Fot. nr 8. Drzewo nr D8 – ogólna sylwetka drzewa



Fot. nr 9. Drzewo nr D9 – ogólna sylwetka drzewa



Fot. nr 10. Drzewo nr D10 – podstawa pnia i korona drzewa



Fot. nr 11. Drzewo nr D11 – ogólna sylwetka drzewa



Fot. nr 12. Drzewo nr D13 – podstawa pnia i korona drzewa



Fot. nr 13. Drzewo nr D12 – ogólna sylwetka drzewa



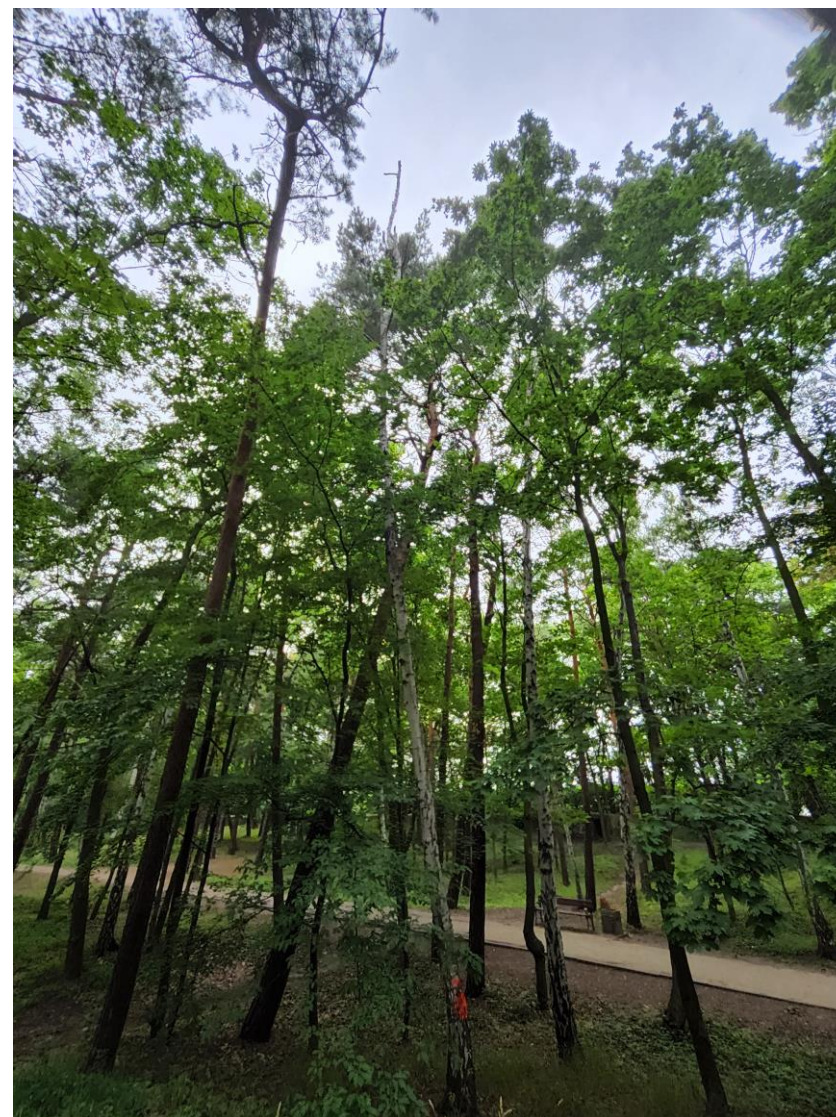
Fot. nr 14. Drzewo nr D15 – ogólna sylwetka drzewa



Fot. nr 15. Drzewo nr D16 – ogólna sylwetka drzewa



Fot. nr 16. Drzewo nr D17 – ogólna sylwetka drzewa



Fot. nr 17. Drzewo nr D18 – ogólna sylwetka drzewa



Fot. nr 18. Drzewo nr D19 – ogólna sylwetka drzewa, podstawa pnia



Fot. nr 19. Drzewo nr D20 – ogólna sylwetka drzewa



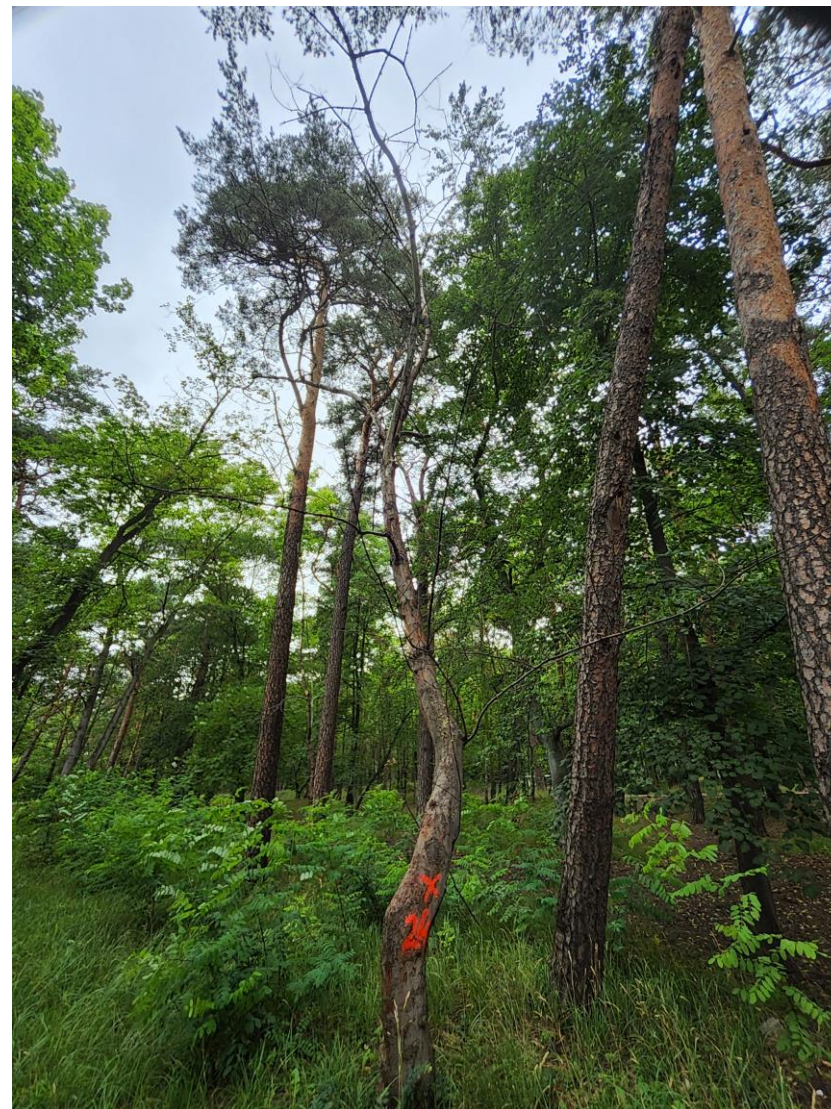
Fot. nr 20. Drzewo nr D21 – ogólna sylwetka drzewa



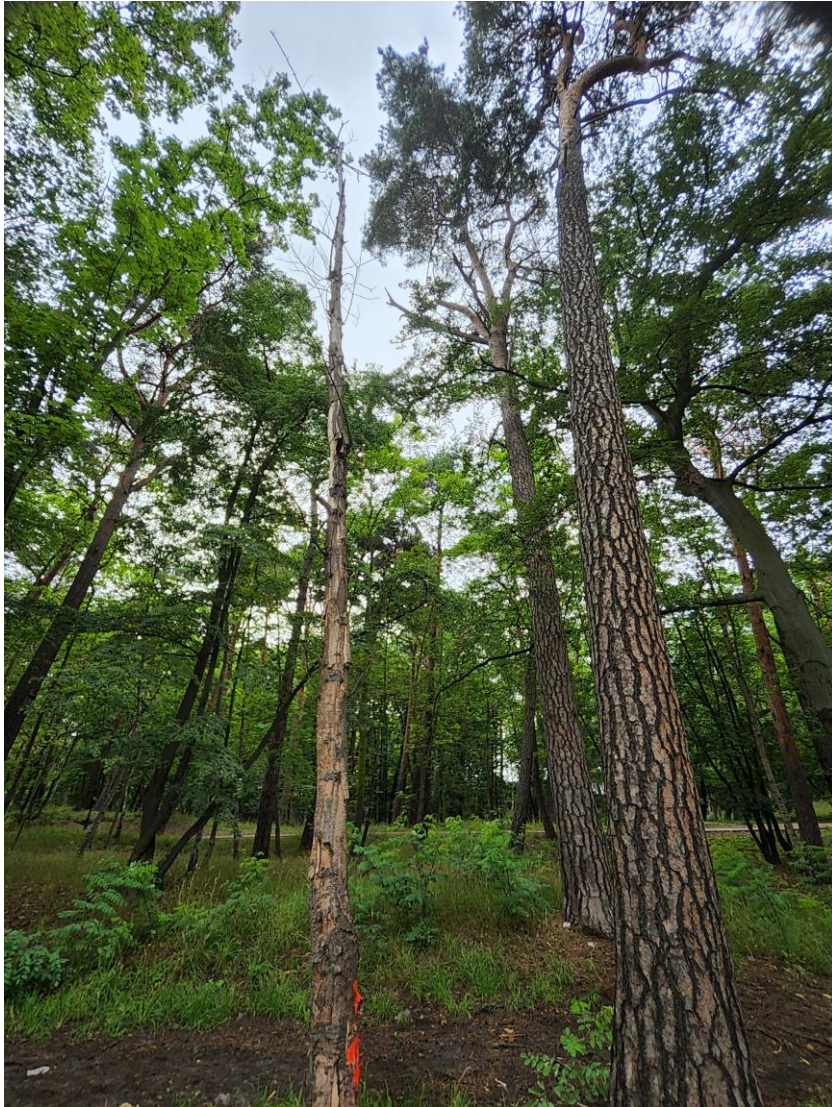
Fot. nr 21. Drzewo nr D22 – dolna część pnia i korona drzewa



Fot. nr 22. Drzewo nr D23 – ogólna sylwetka drzewa



Fot. nr 23. Drzewo nr D24 – ogólna sylwetka drzewa



Fot. nr 24. Drzewo nr D25 – ogólna sylwetka drzewa



Fot. nr 25. Drzewo nr D26 – ogólna sylwetka drzewa



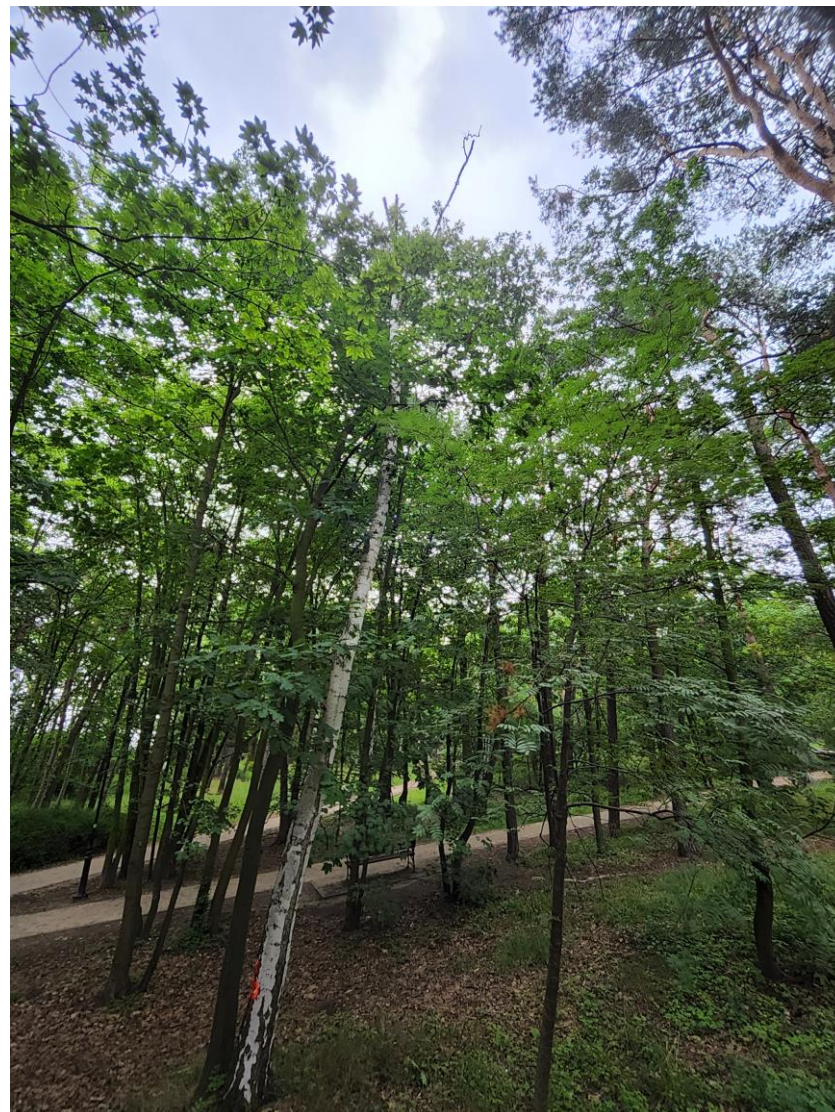
Fot. nr 26. Drzewo nr D27 – ogólna sylwetka drzewa



Fot. nr 27. Drzewo nr D28 – ogólna sylwetka drzewa



Fot. nr 28. Drzewo nr D29 – ogólna sylwetka drzewa



Fot. nr 29. Drzewo nr D30 – ogólna sylwetka drzewa



Fot. nr 30. Drzewo nr D31 – ogólna sylwetka drzewa



Fot. nr 31. Drzewo nr D32 – ogólna sylwetka drzewa



Fot. nr 32. Drzewo nr D33 – ogólna sylwetka drzewa



Fot. nr 33. Drzewo nr D34 – ogólna sylwetka drzewa



Fot. nr 34. Drzewo nr D35 – ogólna sylwetka drzewa



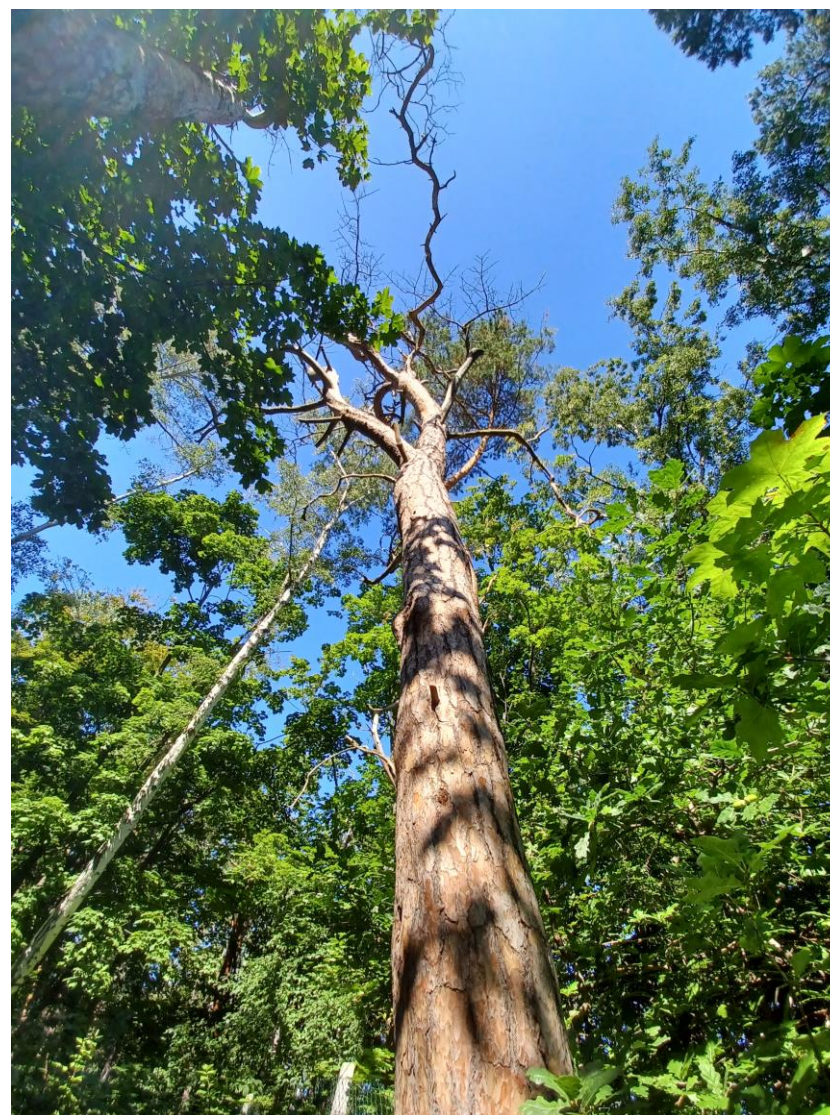
Fot. nr 35. Drzewo nr D36 – ogólna sylwetka drzewa



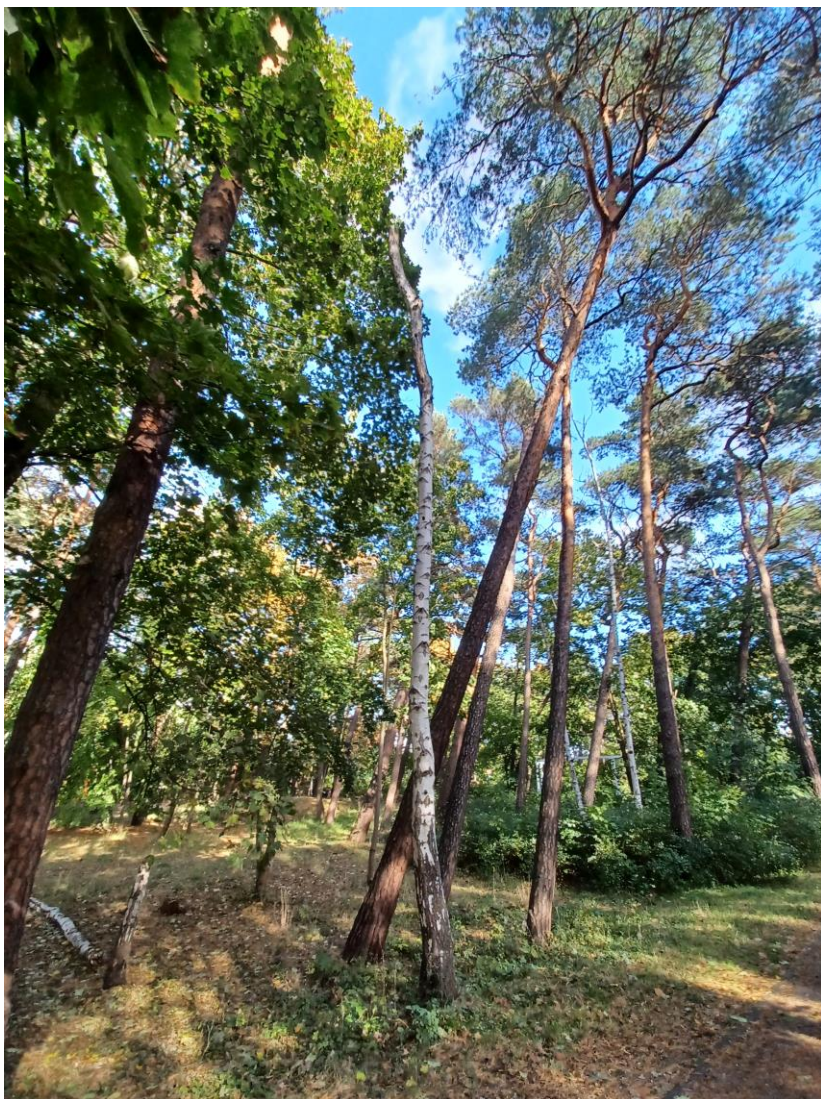
Fot. nr 36. Drzewo nr D37 – ogólna sylwetka drzewa, przewodniki drzewa z wylamaną częścią wierzchołkową Fot. nr 37. Drzewo nr D38 – pień drzewa



Fot. nr 38. Drzewo nr D38 i D39– korony drzew



Fot. nr 39. Drzewo nr D39 – ogólna sylwetka drzewa



Fot. nr 40. Drzewo nr D40 – ogólna sylwetka drzewa



Fot. nr 41. Drzewo nr D43 – ogólna sylwetka drzewa



Fot. nr 42. Drzewo nr D44 – ogólna sylwetka drzewa



Fot. nr 43. Drzewo nr bx46 – ogólna sylwetka drzewa

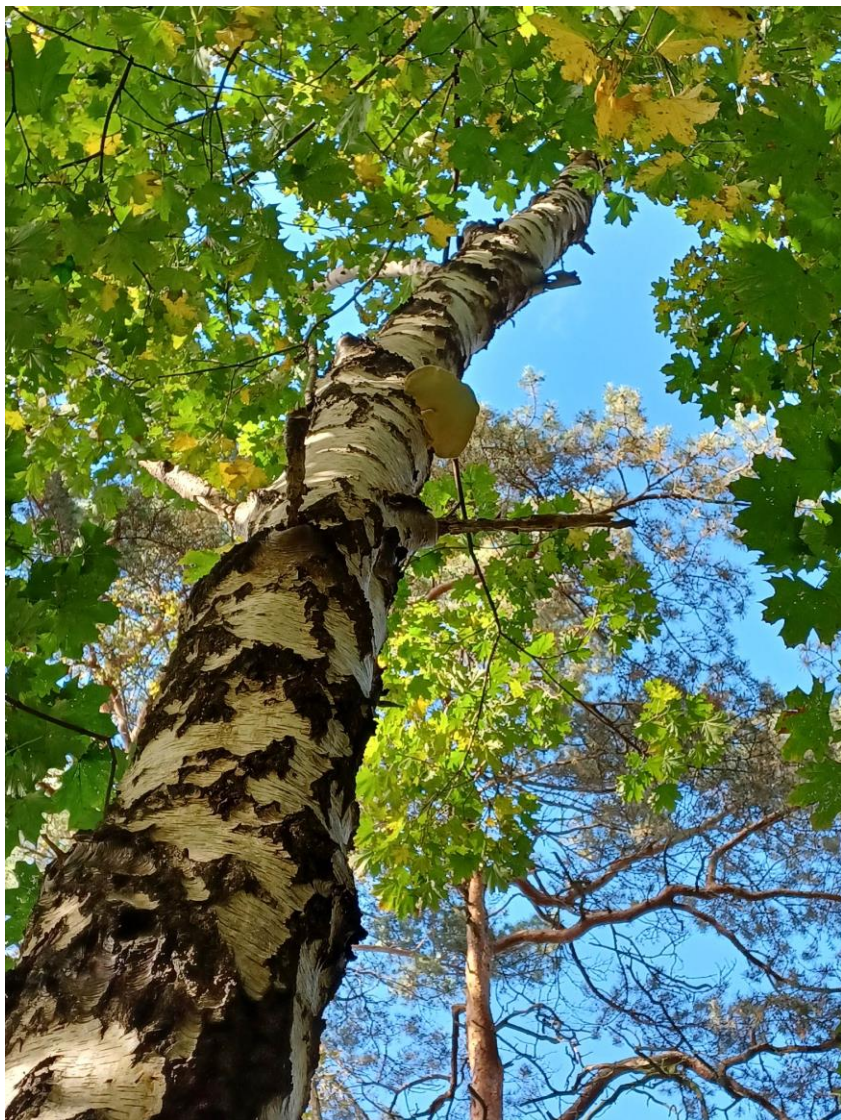


Fot. nr 44. Drzewo nr D45 – ogólna sylwetka drzewa



Fot. nr 45. Drzewo nr D47 – ogólna sylwetka oraz korona drzewa

Fot. nr 46. Drzewo nr D48 – ogólna sylwetka drzewa



Fot. nr 47. Drzewo nr D48 – pień z owocnikami pniarka brzoźowego



Fot. nr 48. Drzewo nr D49 – ogólna sylwetka drzewa



Fot. nr 49. Drzewo nr D50 – ogólna sylwetka



Fot. nr 50. Drzewo nr D51 – ogólna sylwetka drzewa



Fot. nr 51. Drzewo nr D52 – ogólna sylwetka drzewa



Fot. nr 52. Drzewo nr D53 – ogólna sylwetka drzewa



Fot. nr 53. Drzewo nr D54 – ogólna sylwetka drzewa



Fot. nr 54. Drzewo nr D55 – ogólna sylwetka drzewa



Fot. nr 55 Drzewo nr D56 – ogólna sylwetka drzewa



Fot. nr 56. Drzewo nr D57– ogólna sylwetka drzewa



Fot. nr 57 Drzewo nr D58 – ogólna sylwetka drzewa



Fot. nr 58. Drzewo nr D59– ogólna sylwetka drzewa



Fot. nr 59 Drzewo nr D60 – ogólna sylwetka drzewa



Fot. nr 60 i 61 Drzewo nr D61– ogólna sylwetka drzewa



Fot. nr 62 Drzewo nr D62 – ogólna sylwetka drzewa



Fot. nr 63 Drzewo nr D63– ogólna sylwetka drzewa



Fot. nr 64 Drzewo nr D64 – ogólna sylwetka drzewa



Fot. nr 65 Drzewo nr D65 – ogólna sylwetka drzewa



Fot. nr 66 Drzewo nr D66 – ogólna sylwetka drzewa



Fot. nr 67 Drzewo nr D67 – ogólna sylwetka drzewa



Fot. nr 68 Drzewo nr D68 – ogólna sylwetka drzewa



Fot. nr 69 Drzewo nr D69– ogólna sylwetka drzewa



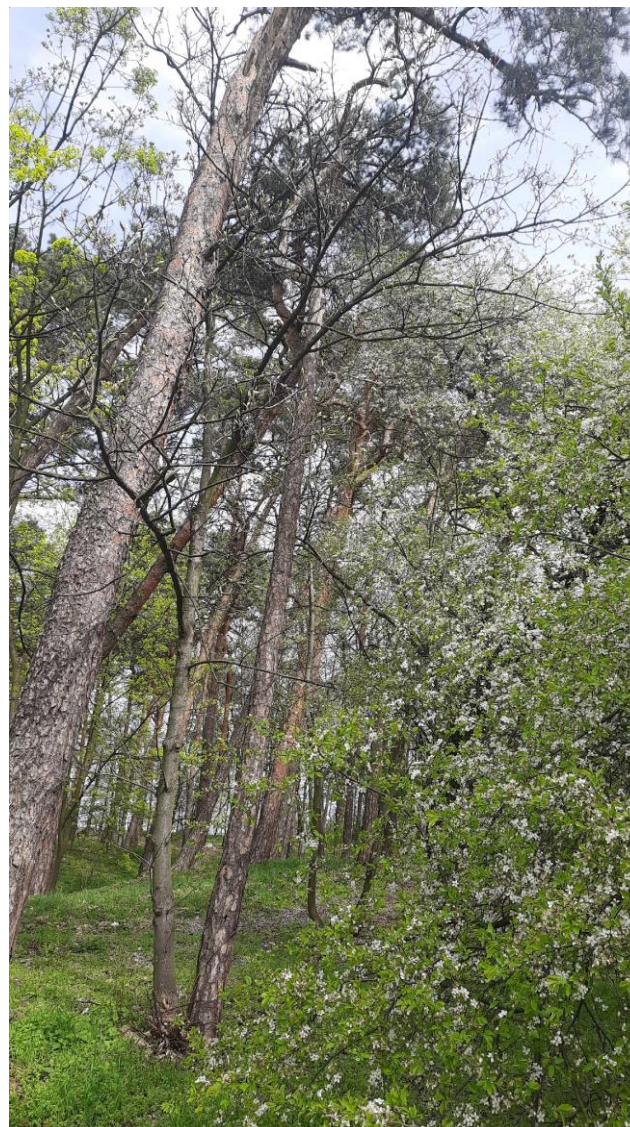
Fot. nr 70 Drzewo nr D70 – ogólna sylwetka drzewa



Fot. nr 71 Drzewo nr D71 – ogólna sylwetka drzewa



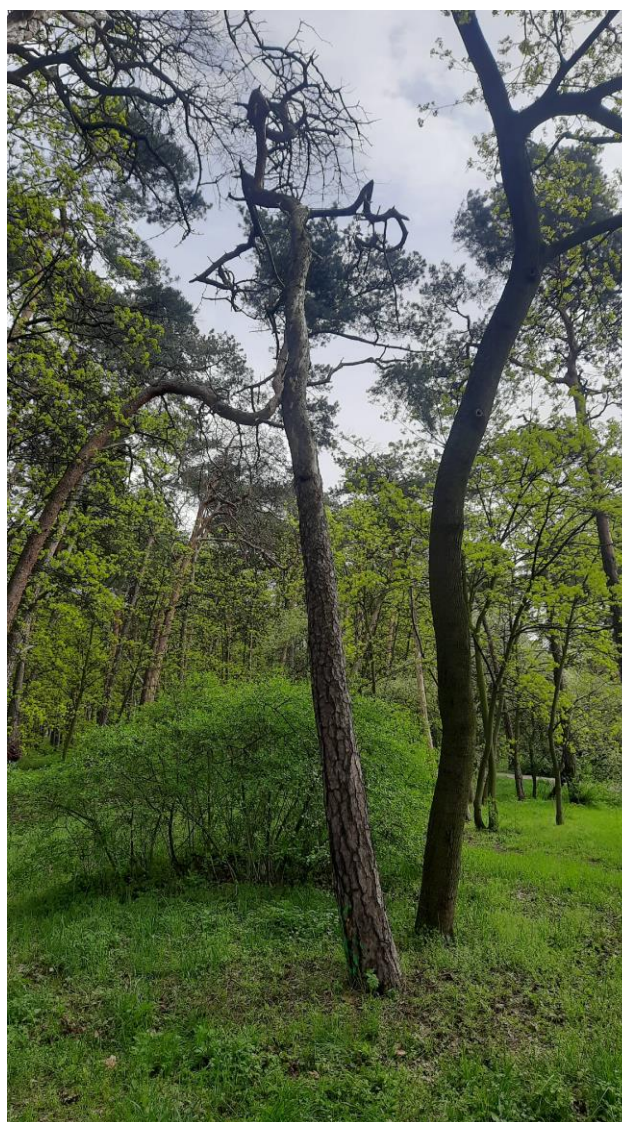
Fot. nr 72 Drzewo nr D72 – ogólna sylwetka drzewa



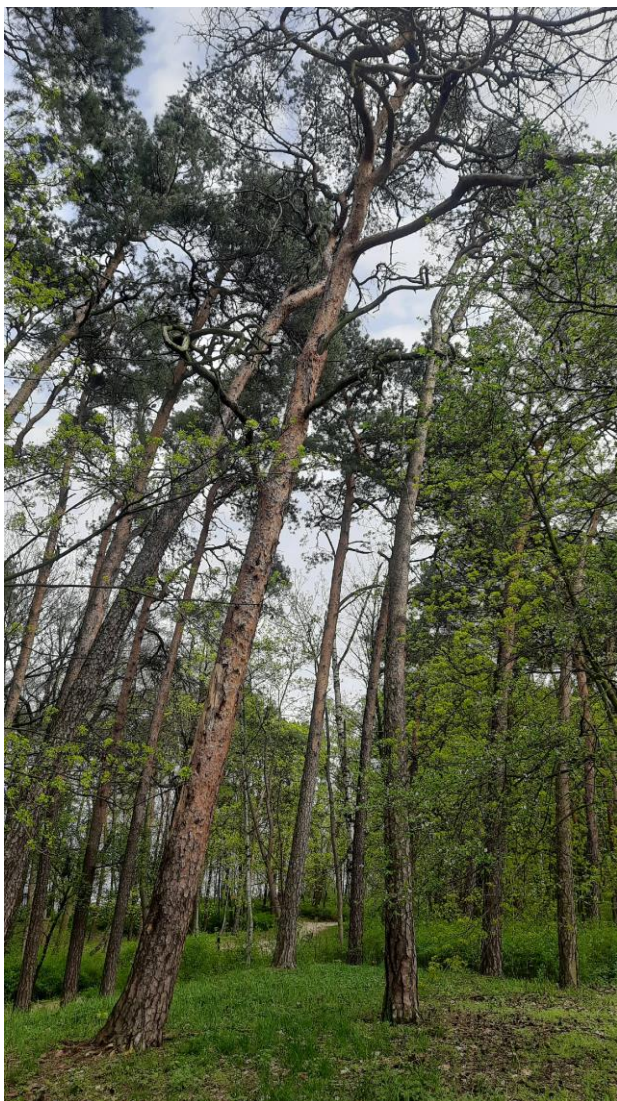
Fot. nr 73 Drzewo nr D73– ogólna sylwetka drzewa



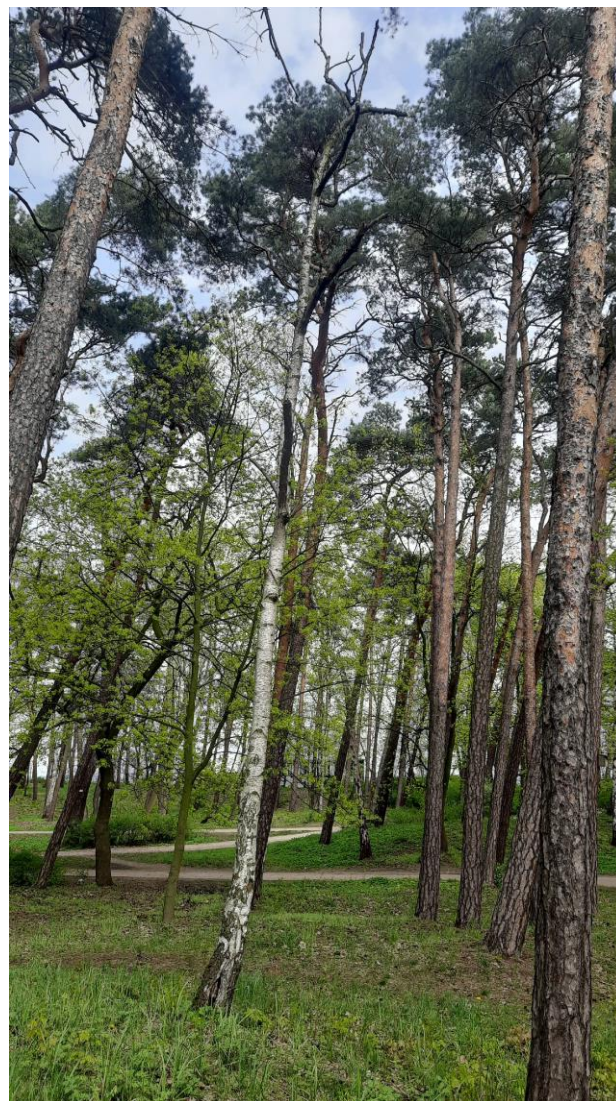
Fot. nr 74 Drzewo nr D74– ogólna sylwetka drzewa



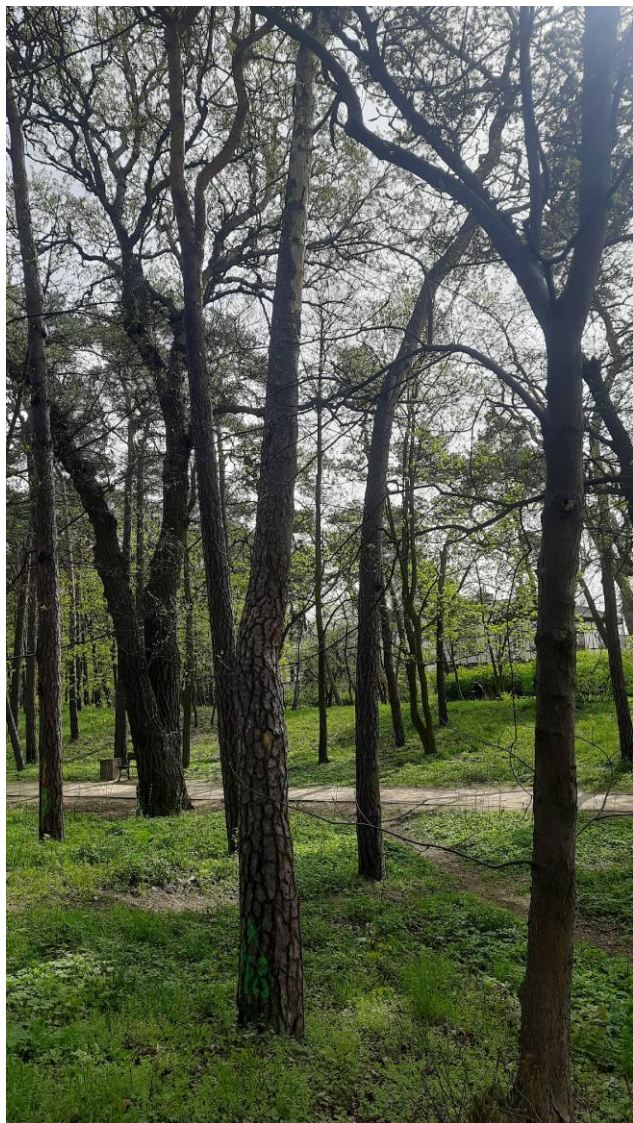
Fot. nr 75 Drzewo nr D75– ogólna sylwetka drzewa



Fot. nr76 Drzewo nr D76– ogólna sylwetka drzewa



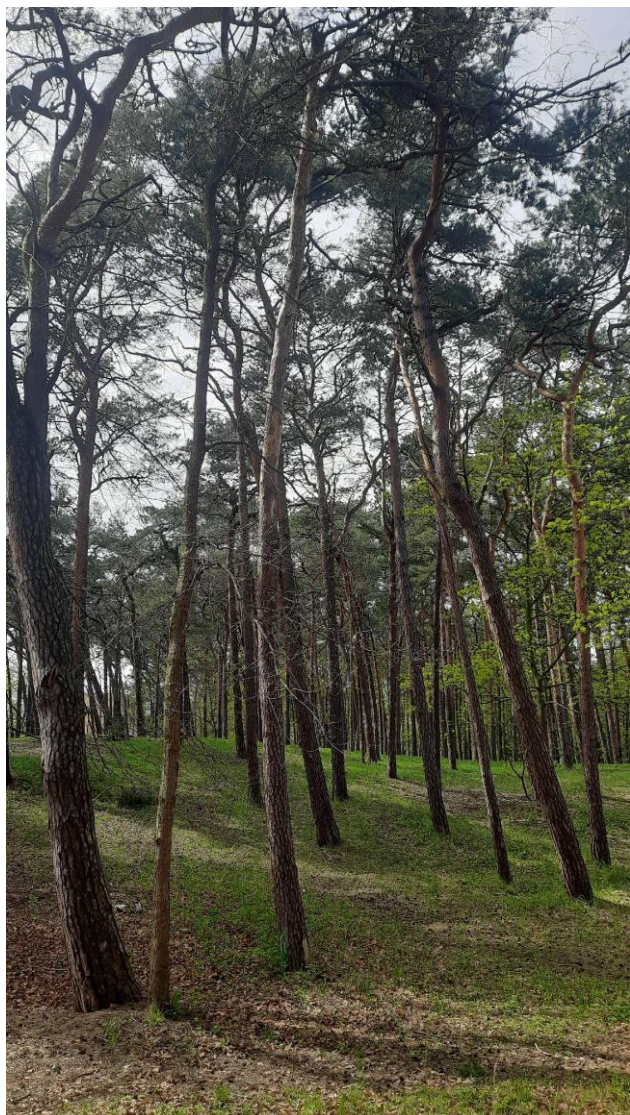
Fot. nr 77 Drzewo nr D77– ogólna sylwetka drzewa



Fot. nr 78 Drzewo nr D78– ogólna sylwetka drzewa



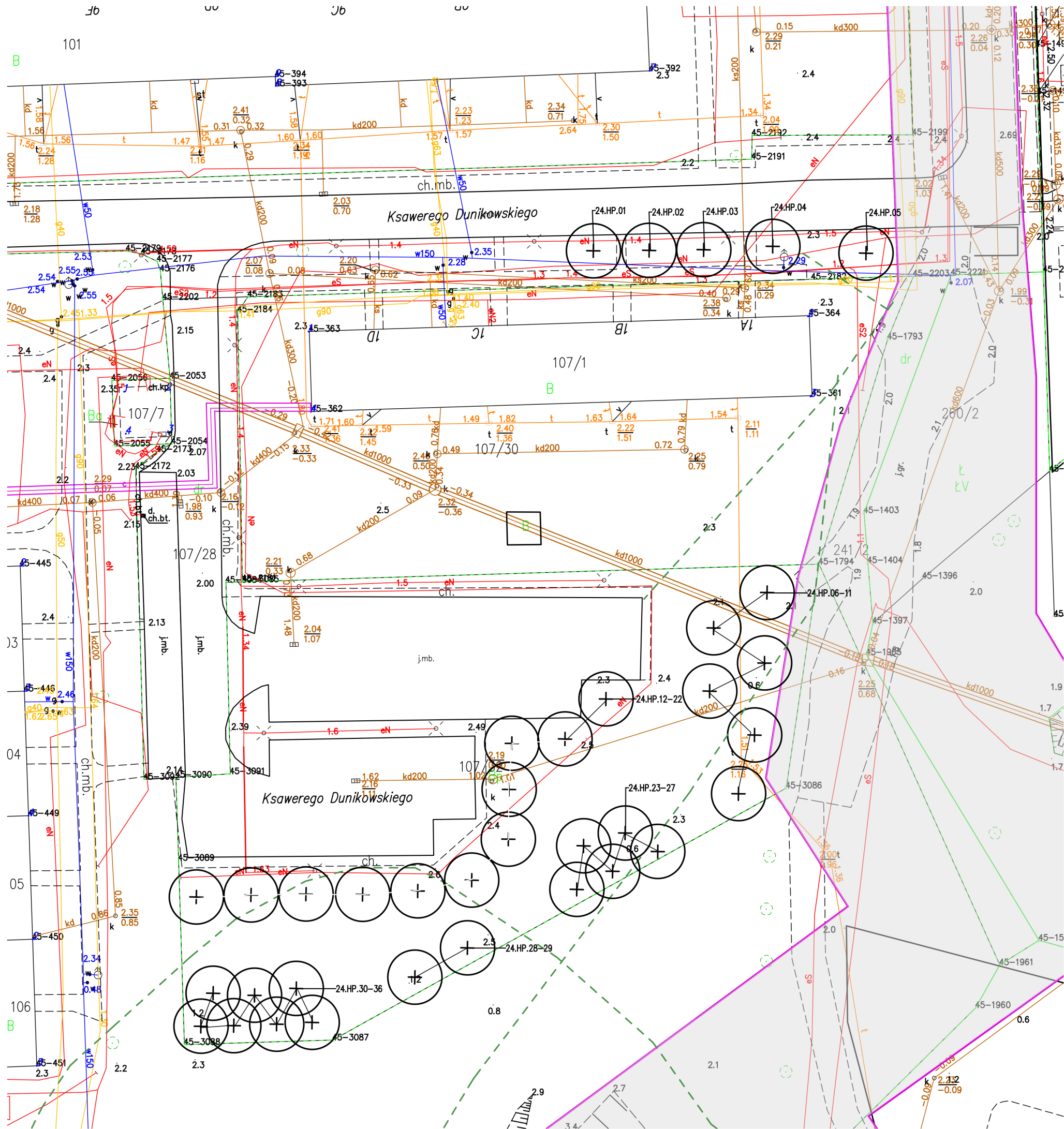
Fot. nr 79 Drzewo nr D79– ogólna sylwetka drzewa







Fot. nr 80 Drzewo nr D80– ogólna sylwetka drzewa



Fot. nr 81 Drzewo nr D81– ogólna sylwetka drzewa




Legenda

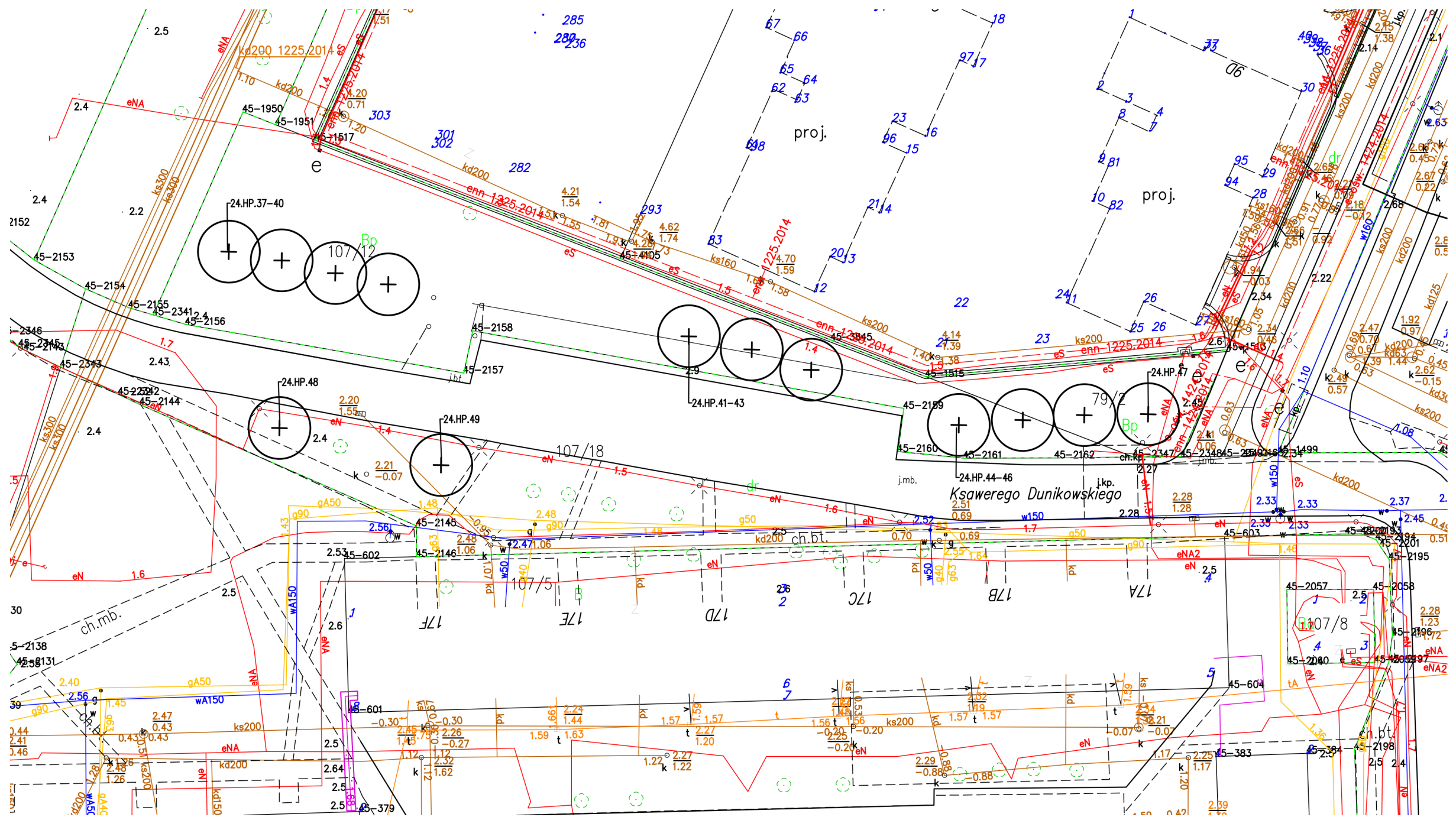
-  przedept
-  strefa planowanej drogi
-  drzewo istniejące
-  drzewo projektowane
- 24.HP.01** liczba porządkowa drzew

Miejsca nasadzeń drzew należy przed posadzeniem wyznaczyć w terenie razem z Zamawiającym



załącznik nr 3.1
do pisma PD.5311.119.2024.HP

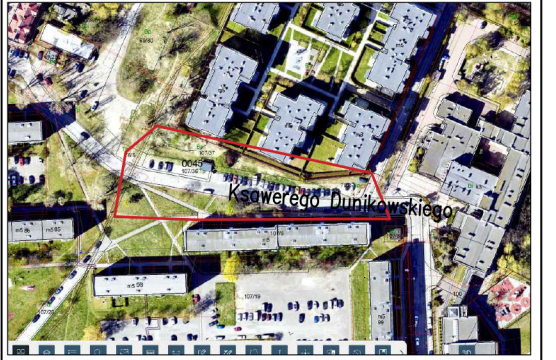
Gdański Zarząd Dróg i Zieleni			
Koncepcja zagospodarowania- Nasadzenia zastępcze 2024r.			
zadanie	Nasadzenia zastępcze		
adres	Brzeźno ul. Ksawerego Dunikowskiego		
działka	obręb 0045, działka 107/18, 107/32		
skala	1:500	data	październik 2024r.



Legenda

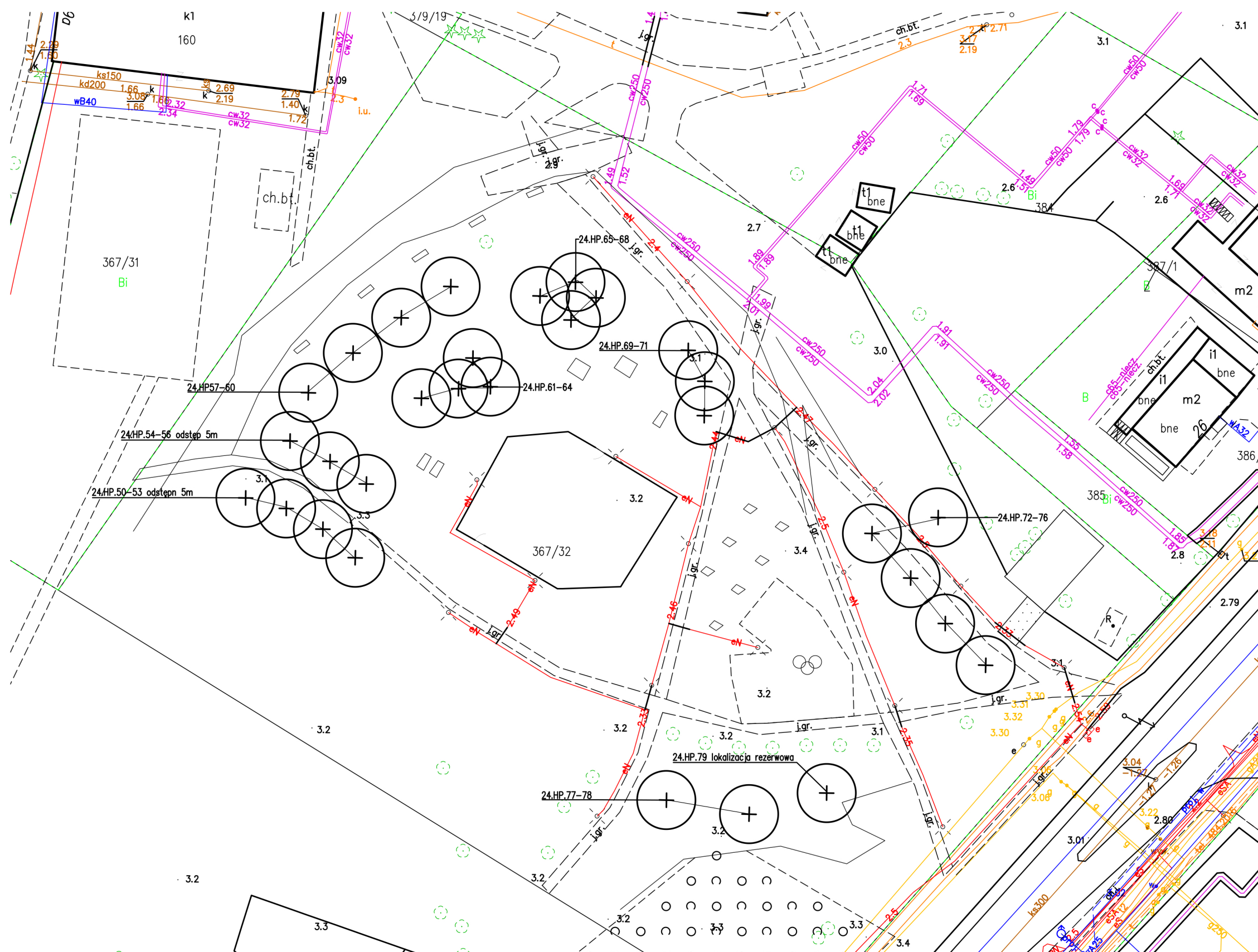
- - - przedsept
- ⊗ drzewo istniejące
- ⊕ drzewo projektowane
- 24.HP.01** liczba porządkowa drzew

Miejsca nasadzeń drzew należy przed posadzeniem wyznaczyć w terenie razem z Zamawiającym



załącznik nr 3.2
do pisma PD.5311.119.2024.HP

Gdański Zarząd Dróg i Zieleni			
Koncepcja zagospodarowania - Nasadzenia zastępcze 2024r.			
zadanie	Nasadzenia zastępcze		
adres	Brzeźno ul Ksawerego Dunikowskiego		
działka	obręb 0045, działka 107/37		
skala	1:500	data	październik 2024r.



Legenda

--- przepięt

⊕ drzewo istniejące

⊕ drzewo projektowane

24.HP.01 liczba porządkowa drzew

Miejsca nasadzeń drzew należy przed posadzeniem wyznaczyć w terenie razem z Zamawiającym

Drzewa sadzone jako kontynuacja nasadzeń przy przepięcie przybliżyć do istniejących nasadzeń drzew, z zachowaniem odstępu 4-5 m



Załącznik nr 3.3
do pisma PD.5311.119.2024.HP

Gdański Zarząd Dróg i Zieleni 

Koncepcja zagospodarowania - Nasadzenia zastępcze 2024r.

zadanie	Nasadzenia zastępcze		
adres	Brzeźno ul Gdańska		
działka	obręb 0034, działka 367/32		
skala	1:500	data	październik 2024r.

OŚWIADCZENIE O POSIADANYM TYTULE PRAWNYM DO KORZYSTANIA Z ZABYTKU/NIERUCHOMOŚCI

Ja, niżej podpisany(a) ¹⁾

Ewelina Latoszewska, Dyrektor Biura Zieleni Gdańskiego Zarządu Dróg i Zieleni

Osoba fizyczna: imię i nazwisko osoby,

Institucja/firma: imię, nazwisko i stanowisko osoby reprezentującej instytucję/firmę

legitymujący(a) się -

Osoba fizyczna: numer dowodu osobistego lub innego dokumentu stwierdzającego tożsamość i nazwa organu wydającego)

Institucja/firma: nie dotyczy

urodzony(a) w

Gdański Zarząd Dróg i Zieleni w imieniu Gminy Miasta Gdańska

Osoba fizyczna: (data) (miejsce)

Institucja/firma: pełna nazwa

zamieszkały(a)

80-256 Gdańsk, ul. Partyzantów 36

Osoba fizyczna: (kod pocztowy) (miejscowość) (ulica, nr domu, nr mieszkania)

Institucja/firma: (kod pocztowy) (miejscowość) (ulica, nr domu, nr mieszkania)

oświadczam, że posiadam prawo do dysponowania zabytkiem/nieruchomością, znajdującym(cą) się pod adresem:

. Gdańsk, ul. Ignacego Krasickiego, obręb 034, dz. nr ewid. 138/10

(kod pocztowy) (miejscowość) (gmina) (ulica) (numery działek)

wynikające z tytułu:

1) własności – Gmina Miasta Gdańska

2) współwłasności

(wskazanie współwłaścicieli – imię, nazwisko lub nazwa oraz adres)

oraz zgodę wszystkich współwłaścicieli na wykonanie prac objętych wnioskiem o pozwolenie

3) użytkowania wieczystego

4) trwałego zarządu ²⁾

(właściciel nieruchomości)

5) ograniczonego prawa rzeczowego (tytuł) ²⁾

(tytuł)

6) stosunku zobowiązaniowego, przewidującego uprawnienie do wykonywania prac objętych wnioskiem, wynikające z następujących dokumentów potwierdzających powyższe prawo do korzystania z zabytku/nieruchomości ³⁾

(określenie dokumentu)

7) inne

(podać jakie)

Oświadczam, że posiadam pełnomocnictwo z dnia: 02.01.2024 r. do reprezentowania osoby prawnej:

Gdański Zarząd Dróg i Zieleni, 80-256 Gdańsk, ul. Partyzantów 36

(nazwa i adres osoby prawnej)

upoważniające mnie do złożenia oświadczenia o posiadanym prawie do korzystania z zabytku w imieniu osoby prawnej. Pełnomocnictwo przedstawiam w załączeniu. ⁴⁾

Świadomy odpowiedzialności karnej za podanie w niniejszym oświadczeniu nieprawdy, zgodnie z art. 233 Kodeksu karnego, potwierdzam własnoręcznym podpisem prawdziwość danych zamieszczonych powyżej.

Gdańsk, dn. 15.11.2024 r.

(miejscowość, data) (podpis)

1) Jeżeli oświadczenie składa więcej niż jedna osoba, należy wpisać wszystkie osoby składające oświadczenie oraz ich dane.

2) Należy wskazać właściciela nieruchomości.

3) Należy wskazać dokument, z którego wynika tytuł do dysponowania nieruchomością na cele budowlane.

4) Dotyczy wyłącznie osób posiadających pełnomocnictwo do reprezentowania osób prawnych.

Objaśnienia na drugiej stronie

OBJAŚNIENIA

Przez prawo do korzystania z zabytku należy rozumieć tytuł prawny wynikający z prawa własności, użytkowania wieczystego, zarządu, ograniczonego prawa rzeczowego albo stosunku zobowiązaniowego.

Formy i odmiany własności, wynikające z regulacji ustawy z dnia 23 kwietnia 1964 roku Kodeks cywilny (Dz. U. z 1964 roku Nr 16, poz. 93 z późniejszymi zmianami):

1. **Współwłasność** – to współwłasność łączna wynikająca ze współwłasności majątkowej między małżonkami, albo współwłasność w częściach ułamkowych powstała np. ze spadkobrania, gdy spadek przechodzi na kilku spadkobierców.
2. **Użytkowanie wieczyste** jest uregulowane w tytule II Kodeksu cywilnego oraz w ustawie z dnia 21 sierpnia 1997 roku o gospodarce nieruchomościami i stanowi prawno-rzeczową formę długotrwałego korzystania z gruntów stanowiących własność Skarbu Państwa lub jednostek samorządu terytorialnego. Użytkownikowi wieczystemu przysługują – podobnie jak właścicielowi – dwa podstawowe uprawnienia: uprawnienie do korzystania z nieruchomości oraz uprawnienie do rozporządzania swoim prawem.
3. **Trwały zarząd nieruchomością** stanowi własność Skarbu Państwa lub własność gminy, stosownie do ustawy o gospodarce nieruchomościami. Jest to forma władania nieruchomością przez państwową lub samorządową jednostkę organizacyjną nie posiadającą osobowości prawnej. Jednostki te mają prawo do zabudowy, odbudowy, nadbudowy, przebudowy lub modernizacji obiektu budowlanego zgodnie z przepisami Prawa budowlanego.
4. **Ograniczone prawami rzeczowymi** są: użytkowanie, służebność, zastaw, własnościowe spółdzielcze prawo do lokalu mieszkaniowego, spółdzielcze prawo do lokalu użytkowego, prawo do domu jednorodzinnego w spółdzielni mieszkaniowej, hipoteka. Użytkowanie polega na korzystaniu z rzeczy stanowiącej własność innej osoby. Użytkownik ma prawo do używania rzeczy oraz pobierania z niej pożytków, ale podlega ograniczeniu w zakresie uprawnień jako osoba fizyczna, albowiem obowiązany jest zachować substancję oraz dotychczasowe przeznaczenie rzeczy. Z tego wywodzi się orzecznictwo o zakazie wznoszenia bez zgody właściciela rzeczy (nieruchomości) na użytkowanym gruncie nowych budynków, z tym, że nie dotyczy to wzniesienia budynku na miejscu budynku nie nadającego się do użytku, jeśli budynek ten jest niezbędny do dalszego korzystania przez użytkownika z nieruchomości.
5. **Stosunek zobowiązaniowy** wynika z umowy, najczęściej dzierżawy lub najmu. Zawarcie umowy nie wymaga zachowania szczególnej formy np. aktu notarialnego. Umowa taka musi natomiast przewidywać w każdym wypadku uprawnienie do wykonywania robót i obiektów budowlanych. Bez zgody wynajmującego nie wolno najemcy czynić w rzeczy najętej zmian sprzecznych z umową lub z przeznaczeniem rzeczy, identyczny wymóg dotyczy dzierżawy.

Przez nieruchomość należy rozumieć:

- a) grunt wraz z częściami składowymi, z wyłączeniem budynków i lokali, jeżeli stanowią odrębny przedmiot własności, zgodnie z art. 4 pkt 1 ustawy z dnia 21 sierpnia 1997 roku o gospodarce nieruchomościami (Dz. U. z 2004 roku Nr 261, poz. 2603 z późniejszymi zmianami),
- b) części powierzchni ziemskiej stanowiące odrębny przedmiot własności (grunty), jak również budynki trwale z gruntem związane lub części takich budynków, jeżeli na mocy przepisów szczególnych stanowią odrębny od gruntu przedmiot własności, zgodnie z art. 46 § 1 ustawy Kodeks cywilny. W myśl art. 48, do części składowych gruntu należą w szczególności budynki i inne urządzenia trwale z gruntem związane, z zastrzeżeniem wyjątków przewidzianych w ustawie.