



PD.5103.191.2026.KB

Gdańsk, dnia 26.03.2026 roku

Urząd Miejski w Gdańsku
Wydział Ekologii i Energetyki
ul. Nowe Ogrody 8/12
80-803 Gdańsk

Wniosek o wydanie zezwolenia na usunięcie zieleni

na podstawie art. 83 ust.1, art. 83b ust.1 ustawy z dnia 16 kwietnia 2004 r. o ochronie przyrody

1. Lokalizacja nieruchomości, na której rośnie wnioskowana do usunięcia zieleni:

Gdańsk, ul. Marynarki Polskiej - dz. nr. 130/11, obr. 58 i dz. nr 131/07 obr. 58.

2. Teren stanowi własność/współwłasność Gminy Miasta Gdańsk: NIE

3. Oświadczam, że posiadam tytuł prawny do władania nieruchomością, na której rośnie wnioskowana do usunięcia zieleni.

Dokumentem potwierdzającym powyższy tytuł prawny do władania nieruchomością jest:

uchwała Nr XVI/329/25 Rady Miasta Gdańska z dnia 29 maja 2025 r. w sprawie utworzenia jednostki budżetowej o nazwie "Gdański Zarząd Zieleni" i nadania jej Statutu, zmieniona Uchwałą Nr XVIII/398/25 z dnia 28 sierpnia 2025 r. oraz Uchwałą Nr XXI/488/25 z dnia 27 listopada 2025 r.

Świadomy odpowiedzialności za składanie fałszywych oświadczeń zgodnie z art.233 § 6 ustawy z 06. czerwca 1997 – Kodeks karny oraz art. 75 § 2 ustawy z 14. czerwca 1960 – Kodeks postępowania administracyjnego oświadczam, że dane zawarte w pkt. 3 są zgodne ze stanem faktycznym. /art. 83b ust. 2 ww. ustawy o ochronie przyrody/

4. Gatunki zieleni wnioskowanej do usunięcia:

/należy wymienić wszystkie drzewa, podając gatunek i obwód pnia w cm osobno dla każdego drzewa, zmierzony na wys. 130 cm od podstawy pnia lub gatunek i powierzchnię zajmowaną przez krzewy w m². Jeżeli drzewo rozwidła się na wys. poniżej 130 cm, każdy pień traktuje się jak odrębne drzewo a ich obwody podaje się we wniosku. Natomiast, gdy korona drzewa znajduje się poniżej 130 cm należy podać obwód pnia mierzony tuż pod koroną/.

Wykaz drzew:

Lp.	Nazwa gatunkowa łacińska-polska	obwód na wys. 1.3 m	Lokalizacja	Przyczyna usunięcia
1.	klon pospolity (<i>Acer platanoides</i>)	97 cm	dz. nr. 130/11, obr. 58, ul. Marynarki Polskiej KW:GD1G/00032031/2	Drzewo zamierające – stwierdzono całkowite obumarcie górnej części korony oraz postępujące zamieranie pozostałych partii drzewa. Drzewo nie rokuje szans na przeżycie.
2.	klon pospolity (<i>Acer platanoides</i>)	87 cm	dz. nr. 130/11, obr. 58, ul. Marynarki Polskiej KW:GD1G/00032031/2	Drzewo zamierające – stwierdzono całkowite obumarcie górnej części korony oraz postępujące zamieranie pozostałych partii drzewa. Drzewo nie rokuje szans na przeżycie.
3.	jarzab szwedzki (<i>Sorbus intermedia</i>)	112 cm	dz. nr. 131/7, obr. 58, ul. Marynarki Polskiej KW:GD1G/00072644/4	Stwierdzono rozkład wewnętrzny w obrębie nasady korony oraz owocniki grzybów. Uszkodzenia wskazują na proces rozkładu drewna, co w konsekwencji stwarza ryzyko złomu.

5. Przyczyna usunięcia ww. zieleni: jak w tabeli; względy bezpieczeństwa.

Drzewa zamierające z powodu znaczących zmian środowiskowych, które nastąpiły w wyniku przekształceń warunków siedliskowych w ich otoczeniu oraz zmianami klimatu. Śmierć drzew następuje z przyczyn niezależnych od administratora.

6. Miejsce, na którym rośnie ww. zieleń: ul. Marynarki Polskiej - dz. nr. 130/11, obr. 58, ul. i dz. nr 131/7 obr. 58.

7. Termin zamierzonego usunięcia drzew - do 31.12.2026 r.

8. Usunięcie ww. zieleni nie wynika z celu związanego z prowadzeniem działalności gospodarczej.

9. Nasadzenia zastępcze: Planowane jest posadzenie 3 szt. drzew z gatunku platan klonolistny (*Platanus × hispanica*) lub innych drzew liściastych, lokalizacja ul. Marynarki Polskiej dz. nr 51/3 obr. 57. Planowane jest posadzenie drzew liściastych, o wysokości sadzonek wynoszących min. 3 m i obwodach pni mierzonych na wysokości 100 cm wynoszących 16-20 cm, w terminie do 31.12.2027 r.

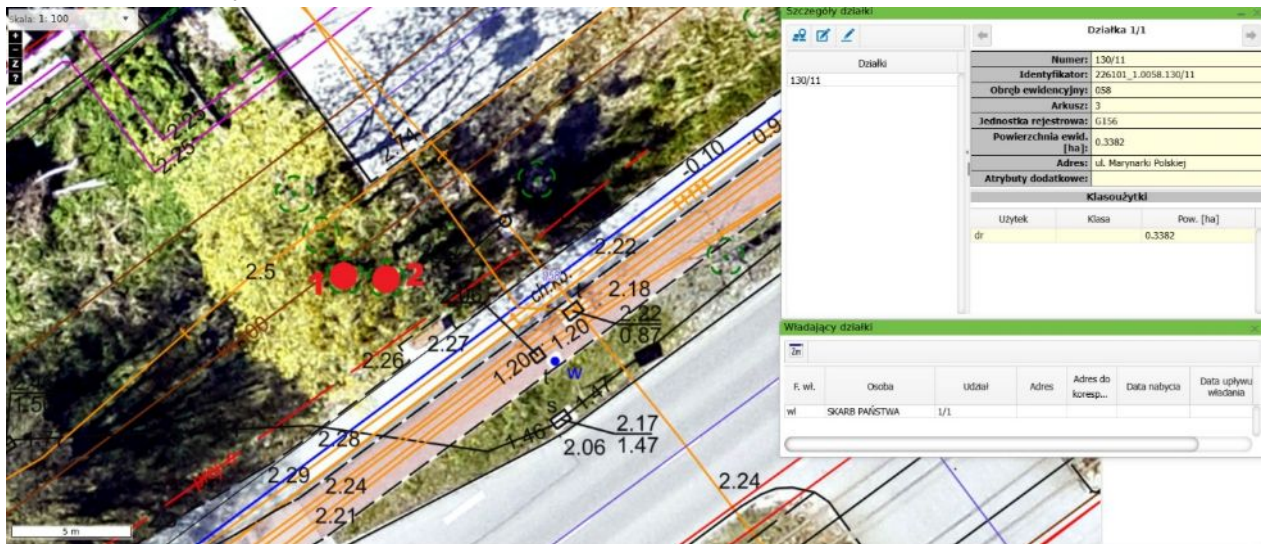
10. Wnioskowany do wycinki jarzęb szwedzki pochodzi z nasadzeń celowych.

Załączniki:

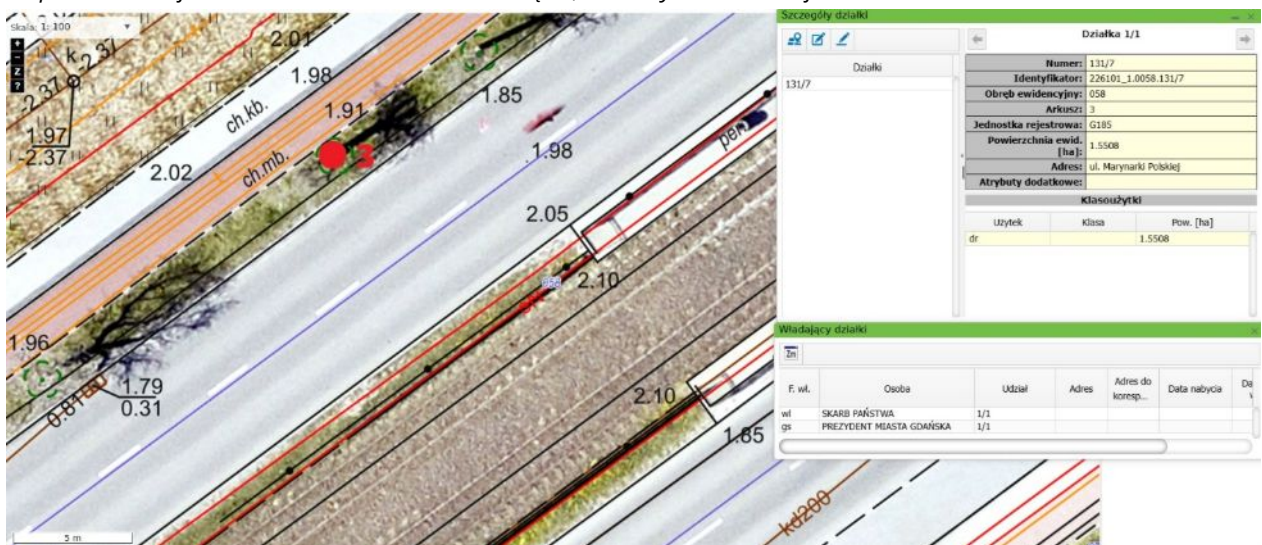
- **Załącznik nr 1.** Mapa - lokalizacja drzew ul. Marynarki Polskiej.
- **Załącznik nr 2.** Dokumentacja fotograficzna drzew.
- **Załącznik nr 3.** Plan nasadzeń zastępczych.

Ewelina Latoszewska
Zastępca dyrektora ds. utrzymania
2026-03-26
/ dokument podpisany elektronicznie /

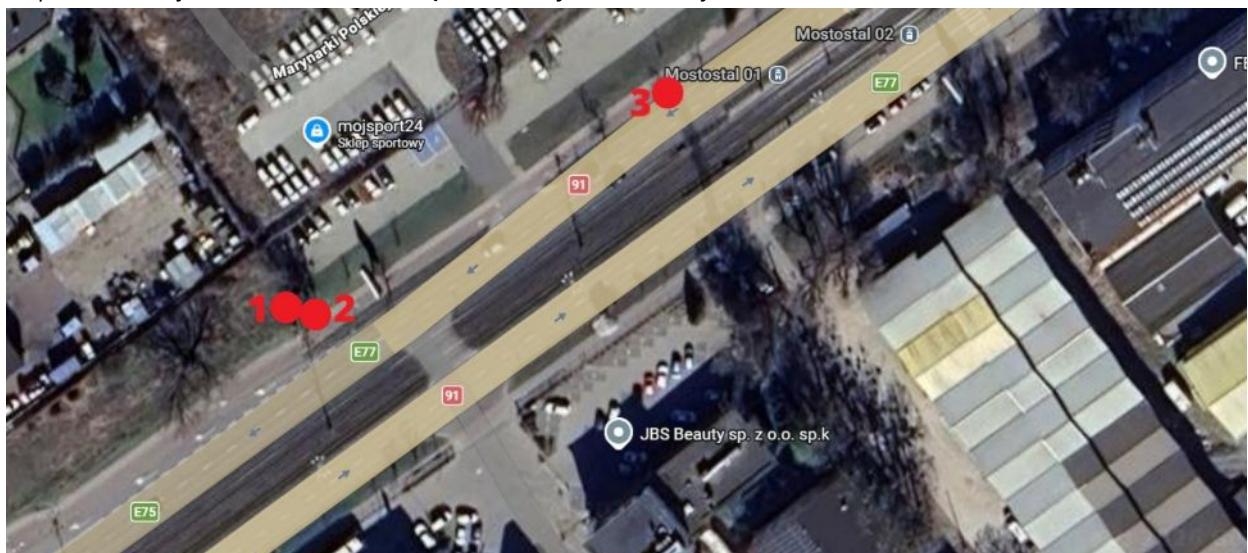
Załącznik nr 1 do pisma nr PD.5103.191.2026.KB



Mapa - lokalizacja drzew od nr 1 do nr 2 do usunięcia, ul. Marynarki Polskiej.



Mapa - lokalizacja drzewa nr 3 do usunięcia, ul. Marynarki Polskiej.



Mapa - lokalizacja wnioskowanych drzew do usunięcia.



Fotografia nr 1 – sylwetka drzewa nr 1.



Fotografia nr 2 – sylwetka drzewa nr 2.

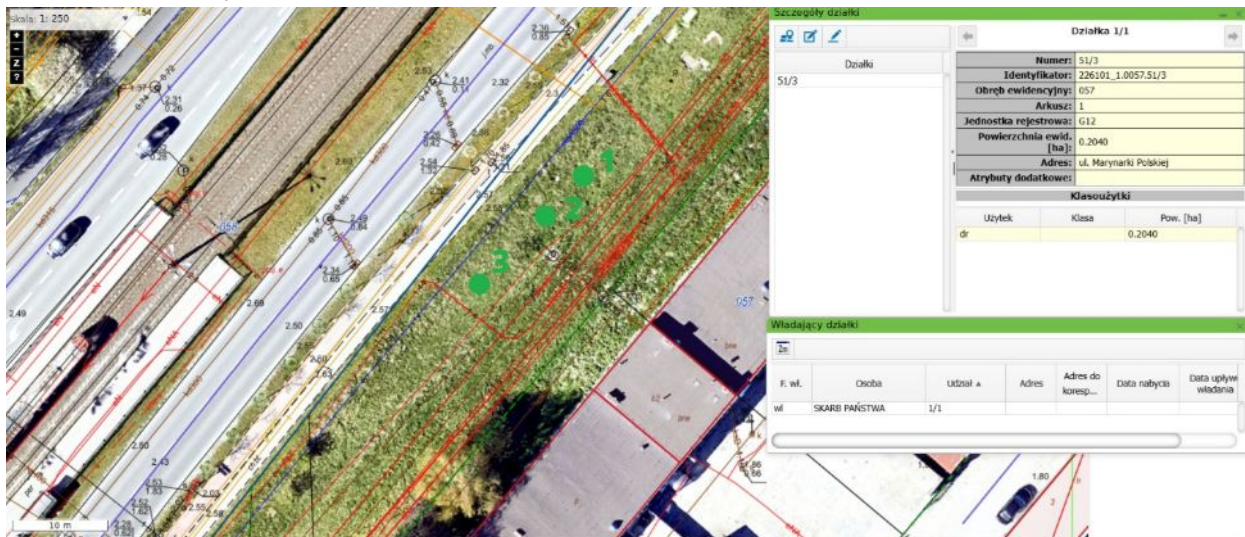


Fotografia nr 3 – sylwetka drzewa nr 3.



Fotografia nr 4 – dotyczy drzewa nr 3.

Załącznik nr 3 do pisma nr PD.5103.191.2026.KB.



Plan nasadzeń zastępczych – 3 szt. drzew z gatunku platan klonolistny (*Platanus × hispanica*).



Lokalizacja drzew do nasadzenia.