



PD.5103.204.2026.KZ

Gdańsk, dnia roku

**Urząd Marszałkowski
Województwa Pomorskiego
Departament Środowiska i Rolnictwa
ul. Okopowa 21/27
80-810 Gdańsk**

Dotyczy: wniosku o wydanie decyzji zezwalającej na usunięcie drzew rosnących w pasie drogowym ul. Banińskiej 29 w Gdańsku.

Gdański Zarząd Zieleni wykonujący zadania w zakresie utrzymania zieleni przydrożnej w pasach drogowych dróg publicznych na podstawie Uchwały Nr XVI/329/25 Rady Miasta Gdańska z dnia 29 maja 2025 r. w sprawie utworzenia jednostki budżetowej o nazwie "Gdański Zarząd Zieleni" i nadania jej Statutu, zmienionej Uchwałą Nr XVIII/398/25 z dnia 28 sierpnia 2025 r. oraz Uchwałą Nr XXI/488/25 z dnia 27 listopada 2025 r., wnioskuje o wydanie decyzji zezwalającej na usunięcie drzew rosnących w pasie drogowym drogi publicznej w Gdańsku.

1. Dane jednostki wnioskującej o usunięcie drzew – Gdański Zarząd Zieleni, al. Grunwaldzka 103A, 80-244 Gdańsk.
2. Tytuł prawny władania nieruchomością: uchwała Nr XVI/329/25 Rady Miasta Gdańska z dnia 29 maja 2025 r. w sprawie utworzenia jednostki budżetowej o nazwie "Gdański Zarząd Zieleni" i nadania jej Statutu, zmieniona Uchwałą Nr XVIII/398/25 z dnia 28 sierpnia 2025 r. oraz Uchwałą Nr XXI/488/25 z dnia 27 listopada 2025 r.
3. Gatunek drzewa, obwód w cm na wys. 1.3 m, lokalizacja, przyczyna usunięcia:

Lp.	Nazwa gatunkowa polska (<i>łacińska</i>)	obwód na wys. 1.3 m	Lokalizacja	Przyczyna usunięcia
1.	Topola kanadyjska (<i>Populus × canadensis</i>)	313 cm	Gdańsk, ul. Banińska 29 dz. nr 17; obr. 035. KW: GD1G/00057240/1	Drzewo martwe
2.	Topola kanadyjska (<i>Populus × canadensis</i>)	167+ 125 cm	j.w.	j.w.
3.	Topola kanadyjska (<i>Populus × canadensis</i>)	242 cm	j.w.	j.w.

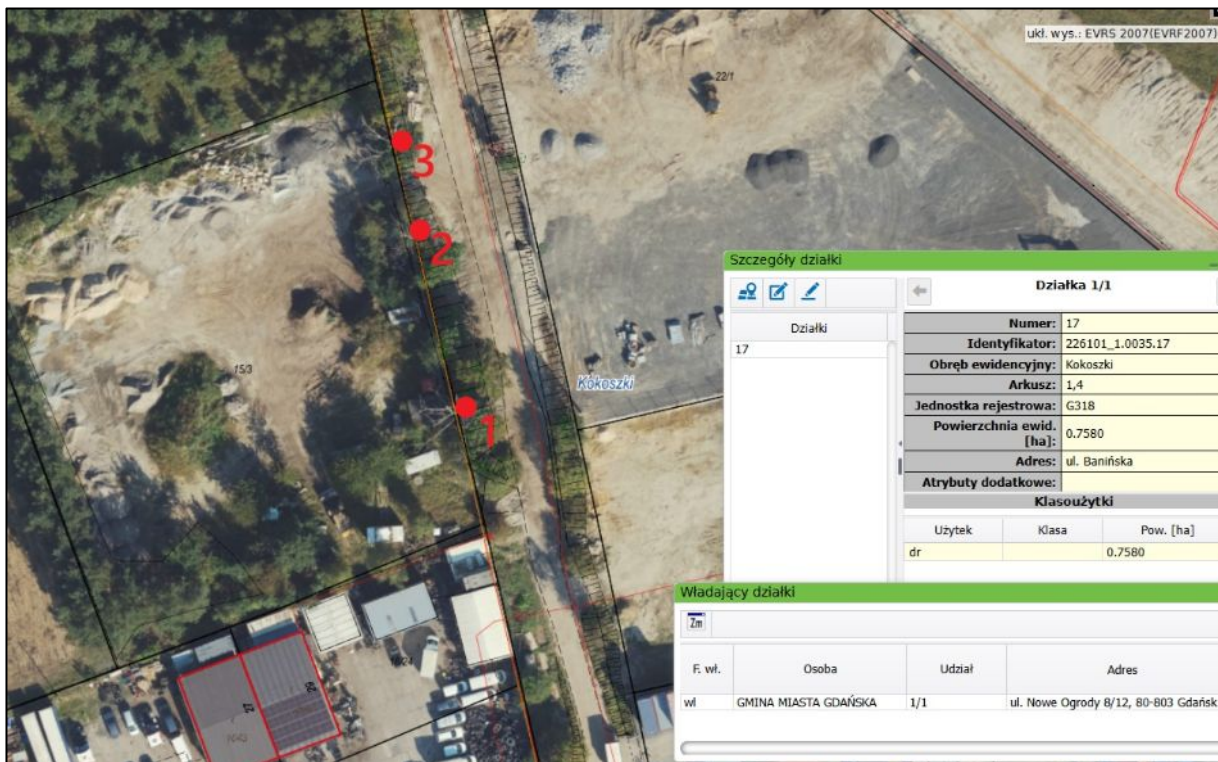
4. Przeznaczenie terenu, na którym rosną drzewa – pas drogowy.
5. Przyczyna usunięcia drzewa: jak w tabeli przedstawionej w pkt. 3, kolumna 'przyczyna usunięcia'
6. Termin zamierzonego usunięcia drzew – do 31.12.2026 r.
7. Usunięcie ww. zieleni nie wynika z celu związanego z prowadzeniem działalności gospodarczej.

Barbara Tusk-Krajewska w
zastępstwie za Ewelina
Latoszewska
Dyrektor
2026-04-03

/ dokument podpisany elektronicznie /

W załączeniu:

Załącznik nr 1. Plan sytuacyjny- lokalizacja drzew do wycinki; dokumentacja fotograficzna drzew.



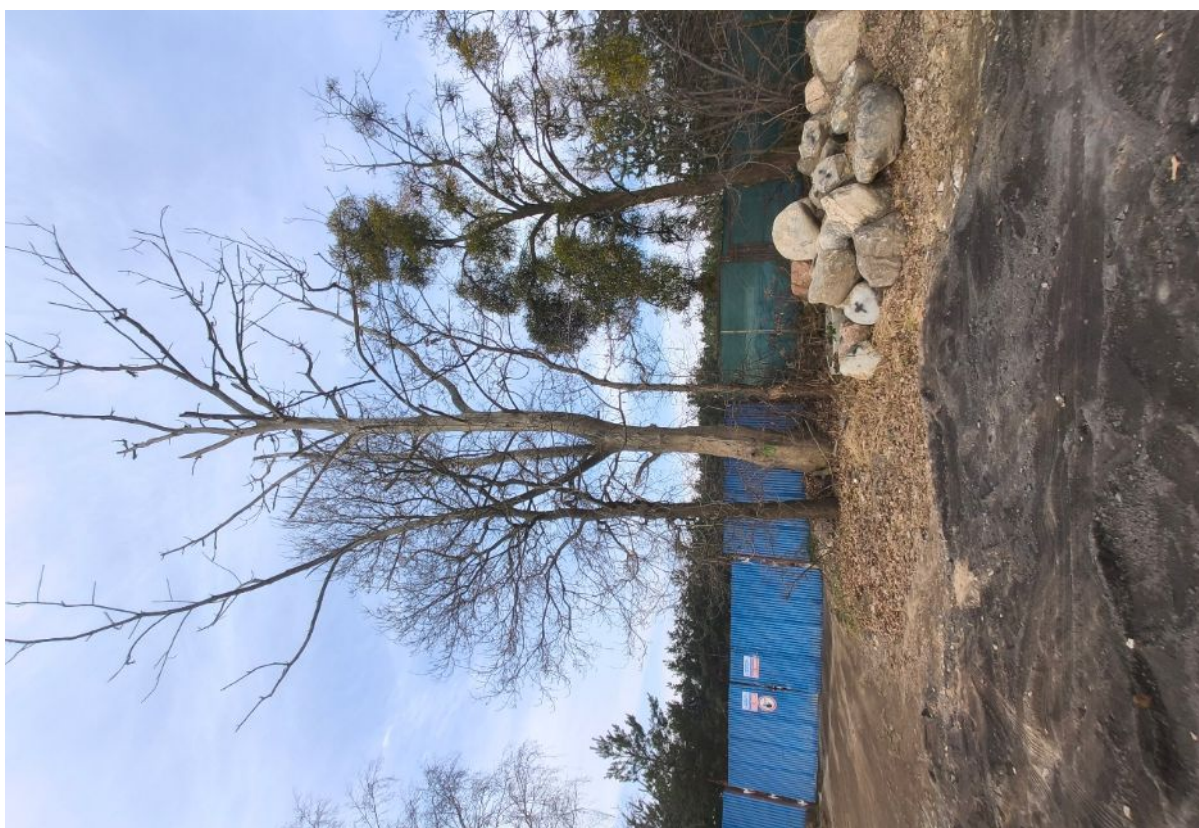
Mapa- lokalizacja drzew: ul. Banińska 29



Dokumentacja fotograficzna drzewa nr 1



Dokumentacja fotograficzna drzewa nr 2



Dokumentacja fotograficzna drzewa nr 3