



PD.5103.221.2026.KB

Gdańsk, dnia 09 kwietnia 2026 roku

**Urząd Marszałkowski  
Województwa Pomorskiego  
Departament Środowiska i Rolnictwa  
ul. Okopowa 21/27  
80-810 Gdańsk**

Dotyczy: wniosku o wydanie decyzji zezwalającej na usunięcie drzew rosnących w pasie drogowym ul. Lazurowa.

Gdański Zarząd Zieleni wykonujący zadania w zakresie utrzymania zieleni przydrożnej w pasach drogowych dróg publicznych na podstawie Uchwały Nr XVI/329/25 Rady Miasta Gdańska z dnia 29 maja 2025 r. w sprawie utworzenia jednostki budżetowej o nazwie "Gdański Zarząd Zieleni" i nadania jej Statutu, zmienionej Uchwałą Nr XVIII/398/25 z dnia 28 sierpnia 2025 r. oraz Uchwałą Nr XXI/488/25 z dnia 27 listopada 2025 r., wnioskuje o wydanie decyzji zezwalającej na usunięcie drzew rosnących w pasie drogowym drogi publicznej w Gdańsku.

1. Dane jednostki wnioskującej o usunięcie drzew – Gdański Zarząd Zieleni, Al. Grunwaldzka 103A, 80-244 Gdańsk.
2. Tytuł prawny władania nieruchomością: uchwała Nr XVI/329/25 Rady Miasta Gdańska z dnia 29 maja 2025 r. w sprawie utworzenia jednostki budżetowej o nazwie "Gdański Zarząd Zieleni" i nadania jej Statutu, zmieniona Uchwałą Nr XVIII/398/25 z dnia 28 sierpnia 2025 r. oraz Uchwałą Nr XXI/488/25 z dnia 27 listopada 2025 r.
3. Gatunek drzewa, obwód w cm na wys. 1.3 m, lokalizacja, przyczyna usunięcia:

Lp.	Nazwa gatunkowa polska (łacińska)	obwód na wys. 1.3 m	Lokalizacja	Przyczyna usunięcia
1.	sosna pospolita ( <i>Pinus sylvestris</i> )	154 cm	ul. Lazurowa dz. nr 178/4 obr. Górki Wschodnie KW: GD1G/00250714/8	Drzewo martwe.

2.	sosna pospolita ( <i>Pinus sylvestris</i> )	100 cm	ul. Lazurowa dz. nr 178/4 obr. Górkki Wschodnie KW: GD1G/00250714/8	Drzewo martwe.
----	--	--------	--	----------------

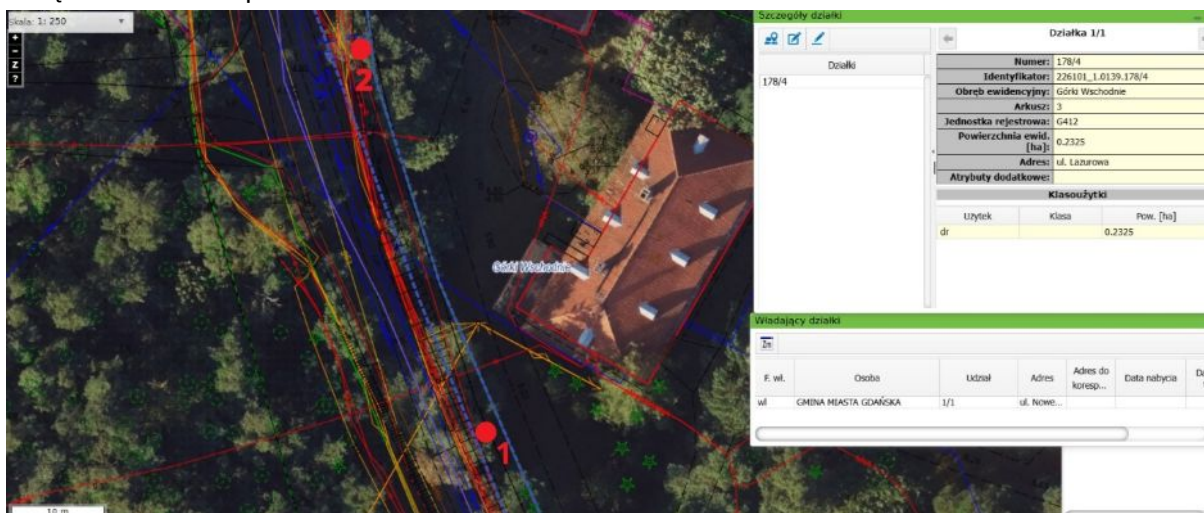
4. Przeznaczenie terenu, na którym rosną drzewa – pas drogowy.
5. Przyczyna usunięcia drzew: jak w tabeli
6. Termin zamierzonego usunięcia drzew – do 31.12.2026 r.
7. Usunięcie ww. zieleni nie wynika z celu związanego z prowadzeniem działalności gospodarczej.

W załączeniu:

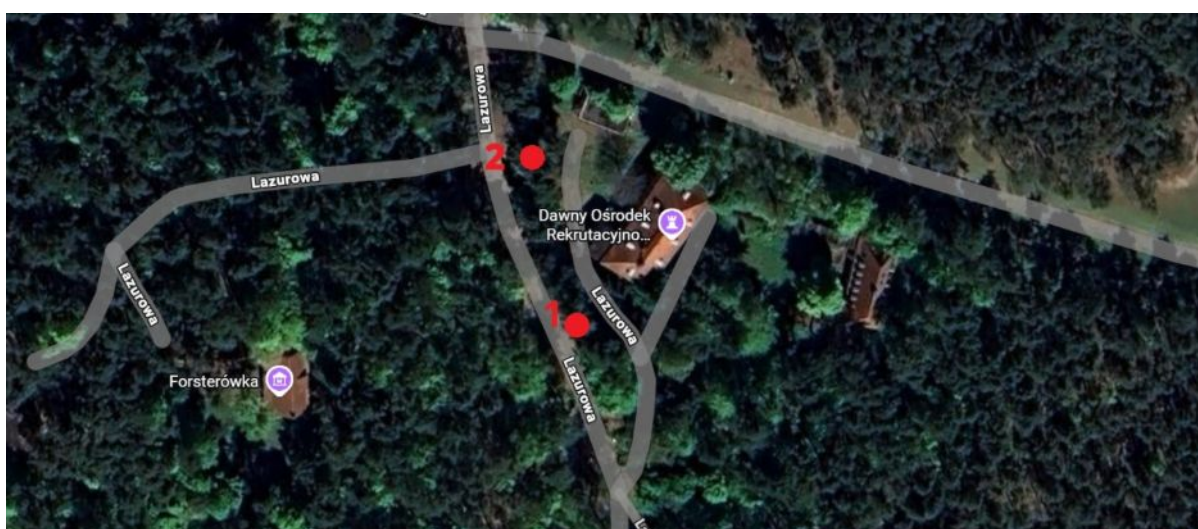
- o **Załącznik nr 1.** Mapa - lokalizacja drzew przy ul. Lazurowa.
- o **Załącznik nr 2.** Dokumentacja fotograficzna drzew.

Ewelina Latoszewska  
Zastępca dyrektora ds. utrzymania  
2026-04-09  
/ dokument podpisany elektronicznie /

## Załącznik nr 1 do pisma nr PD.5103.221.2026.KB



Mapa – lokalizacja drzew do usunięcia, ul. Lazurowa



Lokalizacja drzew do usunięcia.



*Fotografia nr 1 – sylwetka drzewa nr 1.*



*Fotografia nr 2 – sylwetka drzewa nr 2.*