

**Urząd Marszałkowski
Województwa Pomorskiego
Departament Środowiska i Rolnictwa
ul. Okopowa 21/27
80-810 Gdańsk**

Dotyczy: wniosku o wydanie decyzji zezwalającej na usunięcie drzew rosnących w pasie drogowym ul. Chłopska.

Gdański Zarząd Zieleni wykonujący zadania w zakresie utrzymania zieleni przydrożnej w pasach drogowych dróg publicznych na podstawie Uchwały Nr XVI/329/25 Rady Miasta Gdańska z dnia 29 maja 2025 r. w sprawie utworzenia jednostki budżetowej o nazwie "Gdański Zarząd Zieleni" i nadania jej Statutu, zmienionej Uchwałą Nr XVIII/398/25 z dnia 28 sierpnia 2025 r. oraz Uchwałą Nr XXI/488/25 z dnia 27 listopada 2025 r., wnioskuje o wydanie decyzji zezwalającej na usunięcie drzew rosnących w pasie drogowym drogi publicznej w Gdańsku.

1. Dane jednostki wnioskującej o usunięcie drzew – Gdański Zarząd Zieleni, Al. Grunwaldzka 103A, 80-244 Gdańsk.
2. Tytuł prawny władania nieruchomością: uchwała Nr XVI/329/25 Rady Miasta Gdańska z dnia 29 maja 2025 r. w sprawie utworzenia jednostki budżetowej o nazwie "Gdański Zarząd Zieleni" i nadania jej Statutu, zmieniona Uchwałą Nr XVIII/398/25 z dnia 28 sierpnia 2025 r. oraz Uchwałą Nr XXI/488/25 z dnia 27 listopada 2025 r.
3. Gatunek drzewa, obwód w cm na wys. 1.3 m, lokalizacja, przyczyna usunięcia:

Lp.	Nazwa gatunkowa łacińska-polska	obwód na wys. 1.3 m	Lokalizacja	Przyczyna usunięcia
1.	lipa drobnolistna (<i>Tilia cordata</i>)	113 cm	dz. nr. 2/1, obr. 021, ul. Chłopska KW:GD1G/00133700/1	Drzewo zamierające, zainfekowane rozszczepką pospolitą. Drzewo nie rokuje szans na przeżycie, drzewo stwarza zagrożenie dla infrastruktury i dla użytkowników drogi.
2.	topola czarna 'Italica' (<i>Populus nigra</i> 'Italica')	101 cm	dz. nr. 2/1, obr. 021,	Drzewo w zaawansowanym stanie

			ul. Chłopska KW:GD1G/00133700/1	zamierania. Drzewo nie rokuje szans na przeżycie.
3.	topola czarna 'Italica' (<i>Populus nigra</i> 'Italica')	96 cm	dz. nr. 2/1, obr. 021, ul. Chłopska KW:GD1G/00133700/1	Drzewo zamierające. Drzewo nie rokuje szans na przeżycie.
4.	topola czarna 'Italica' (<i>Populus nigra</i> 'Italica')	115 cm	dz. nr. 2/1, obr. 021, ul. Chłopska KW:GD1G/00133700/1	Drzewo w zaawansowanym stanie zamierania. Istnieje ryzyko wystąpienia złomu. Drzewo nie rokuje szans na przeżycie.
5.	topola czarna 'Italica' (<i>Populus nigra</i> 'Italica')	86 cm	dz. nr. 2/1, obr. 021, ul. Chłopska KW:GD1G/00133700/1	Drzewo zamierające. Istnieje ryzyko wystąpienia złomu. Drzewo nie rokuje szans na przeżycie.
6.	topola czarna 'Italica' (<i>Populus nigra</i> 'Italica')	85 cm	dz. nr. 2/1, obr. 021, ul. Chłopska KW:GD1G/00133700/1	Drzewo zamierające. Istnieje ryzyko wystąpienia złomu. Drzewo nie rokuje szans na przeżycie.
7.	topola czarna 'Italica' (<i>Populus nigra</i> 'Italica')	123 cm	dz. nr. 2/1, obr. 021, ul. Chłopska KW:GD1G/00133700/1	Drzewo zamierające. Istnieje ryzyko wystąpienia złomu lub wyłamania jednego z niestabilnych konarów. Drzewo nie rokuje szans na przeżycie.
8.	topola czarna 'Italica' (<i>Populus nigra</i> 'Italica')	97 cm	dz. nr. 2/1, obr. 021, ul. Chłopska KW:GD1G/00133700/1	Drzewo zamierające. Istnieje ryzyko wystąpienia złomu lub wyłamania jednego z niestabilnych konarów. Drzewo nie rokuje szans na przeżycie.
9.	topola czarna 'Italica' (<i>Populus nigra</i> 'Italica')	103 cm	dz. nr. 2/1, obr. 021, ul. Chłopska KW:GD1G/00133700/1	Drzewo martwe.
10.	topola czarna 'Italica' (<i>Populus nigra</i> 'Italica')	84 cm	dz. nr. 2/1, obr. 021,	Drzewo w zaawansowanym stanie

			ul. Chłopska KW:GD1G/00133700/1	zamierania. Istnieje ryzyko wystąpienia złomu lub wyłamania jednego z niestabilnych konarów. Drzewo nie rokuje szans na przeżycie.
--	--	--	------------------------------------	------------------------------------------------------------------------------------------------------------------------------------

4. Przeznaczenie terenu, na którym rosną drzewa – pas drogowy.
5. Przyczyna usunięcia drzew: jak w tabeli
6. Termin zamierzonego usunięcia drzew – do 31.12.2026 r.
7. Usunięcie ww. zieleni nie wynika z celu związanego z prowadzeniem działalności gospodarczej.
8. Nasadzenia zastępcze - Planowane jest posadzenie 5 szt. drzew z gatunku leszczyna turecka (*Corylus colurna*) lub innych drzew liściastych, lokalizacja ul. Chłopska dz. nr 1/7 obr. 021., 3 szt. drzew z gatunku platan klonolistny (*Platanus × hispanica*) lub innych drzew liściastych, lokalizacja ul. Chłopska dz. nr 1/7 obr. 021. i dz. nr 525 obr. 016, 2 szt. drzew z gatunku lipa drobnolistna (*Tilia cordata*) lub innych drzew liściastych, lokalizacja ul. Chłopska dz. nr 2/1 obr. 021. .Planowane jest posadzenie drzew liściastych, o wysokości sadzonek wynoszących min. 3 m i obwodach pni mierzonych na wysokości 100 cm wynoszących 16-20 cm, w terminie do 31.12.2027 r.

W załączeniu:

- o **Załącznik nr 1.** Mapa - lokalizacja drzew przy ul. Chłopska.
- o **Załącznik nr 2.** Dokumentacja fotograficzna drzew.
- o **Załącznik nr 3.** Plan nasadzeń zastępczych.

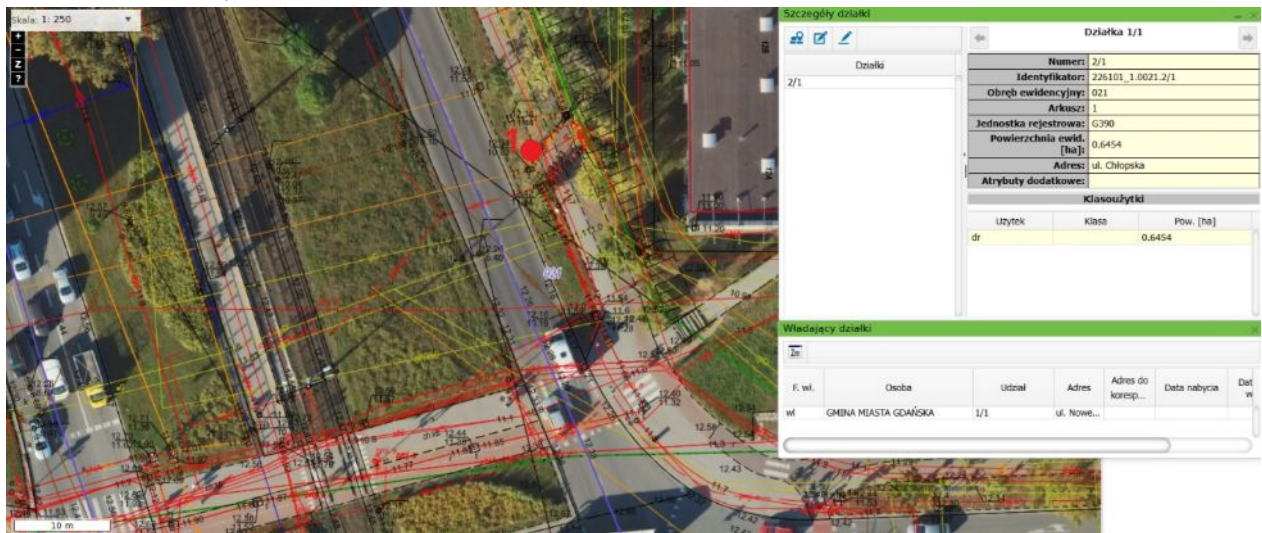
\$ImieNazwiskoPodpisujacego

\$StanowiskoPodpisujacego

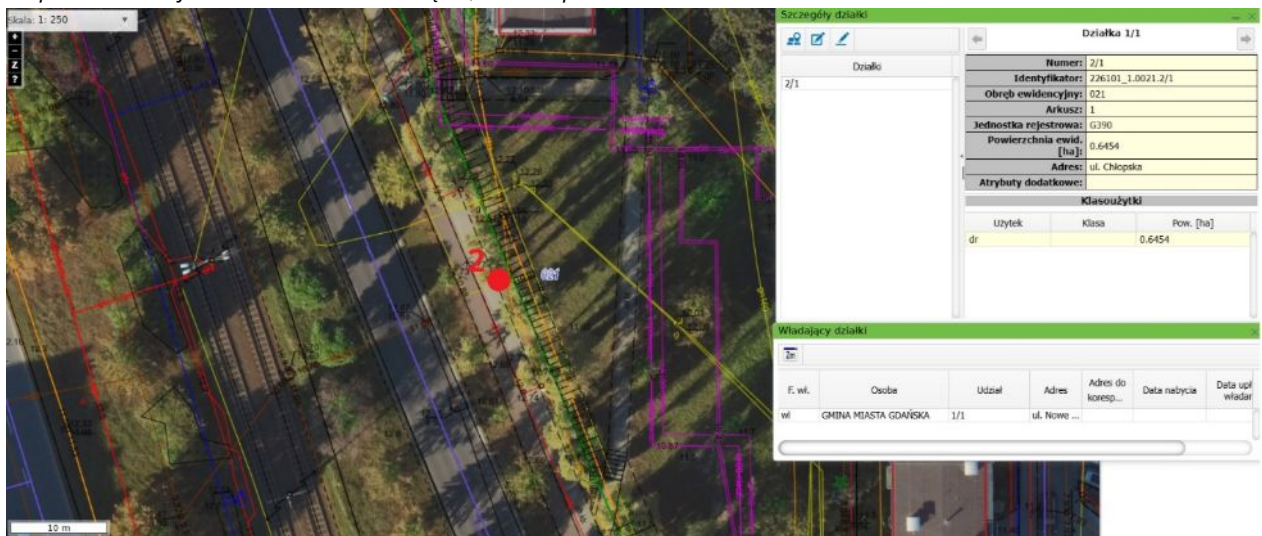
\$DataPodpisu

/ dokument podpisany elektronicznie /

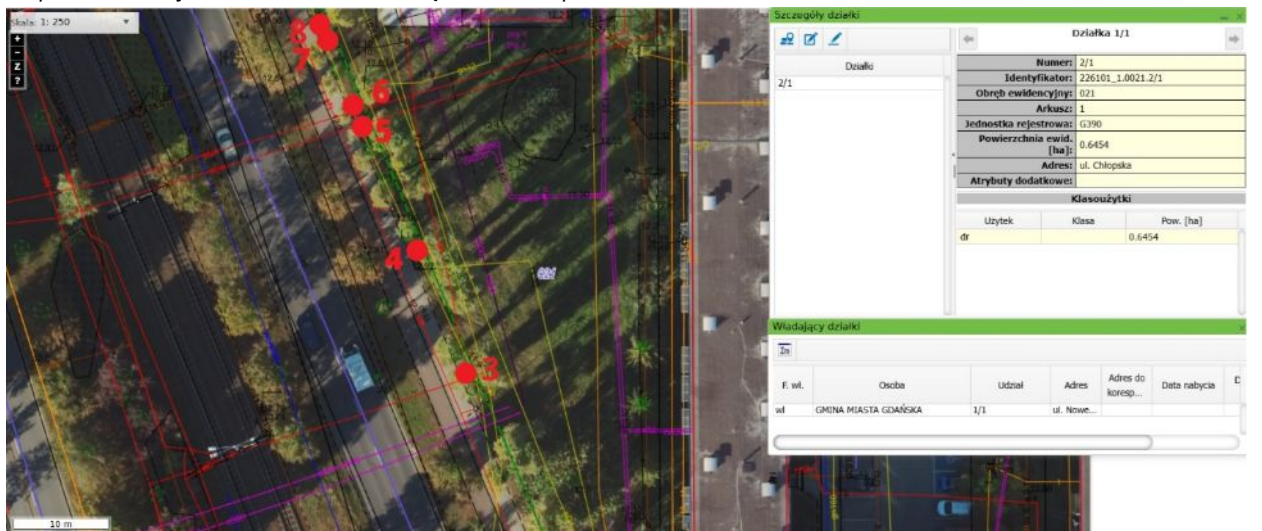
Załącznik nr 1 do pisma nr PD.5103.196.2026.KB



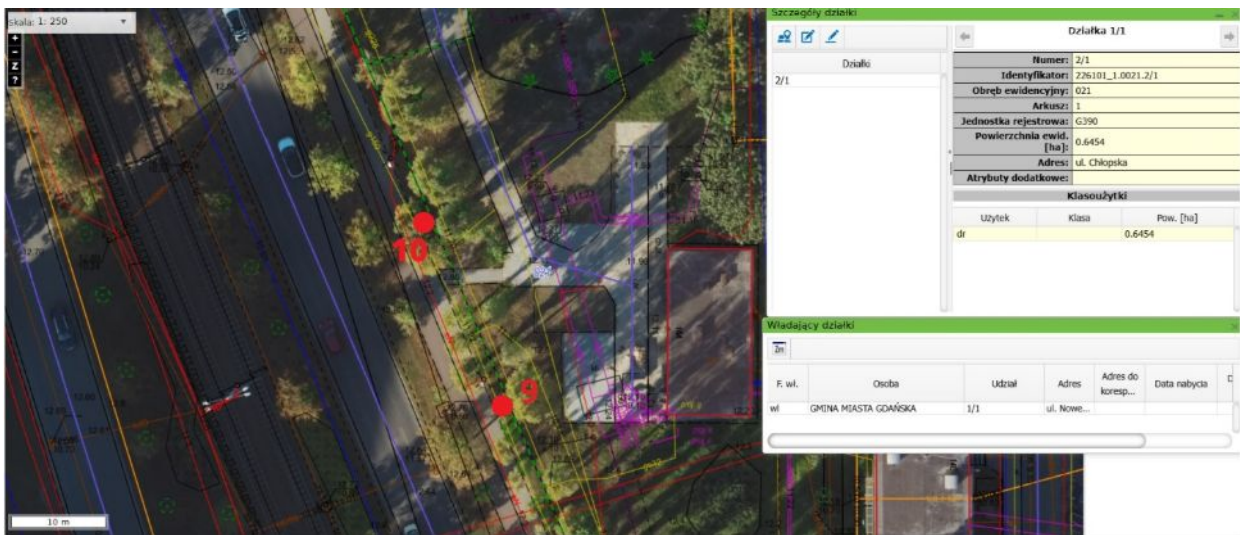
Mapa - lokalizacja drzewa nr 1 do usunięcia, ul. Chłopska.



Mapa - lokalizacja drzewa nr 2 do usunięcia, ul. Chłopska.



Mapa - lokalizacja drzew od nr 3 do nr 8 do usunięcia, ul. Chłopska.



Mapa - lokalizacja drzew od nr 9 do nr 10 do usunięcia, ul. Chłopska.



Lokalizacja wnioskowanych drzew do usunięcia.



Fotografia nr 1 – sylwetka drzewa nr 1.



Fotografia nr 2 – dotyczy drzewa nr 1.



Fotografia nr 3 – sylwetka drzewa nr 2.



Fotografia nr 4 – sylwetka drzewa nr 3.



Fotografia nr 5 – sylwetka drzewa nr 4.



Fotografia nr 6 – sylwetka drzewa nr 5.



Fotografia nr 7 – sylwetka drzewa nr 6.



Fotografia nr 8 – sylwetka drzewa nr 7.



Fotografia nr 9 – sylwetka drzewa nr 8.

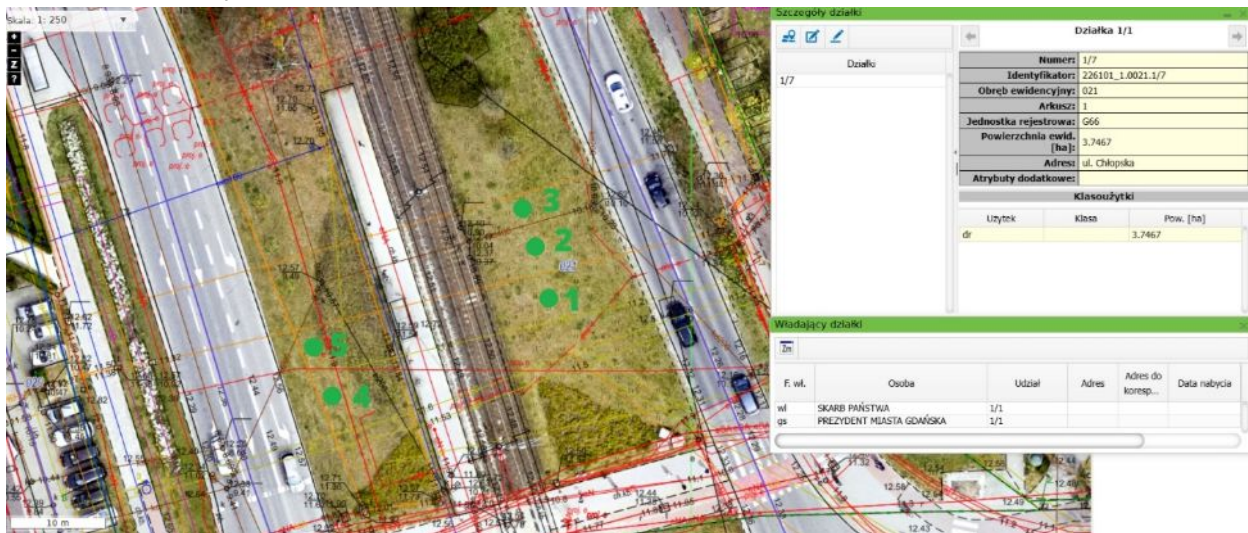


Fotografia nr 10 – sylwetka drzewa nr 9.

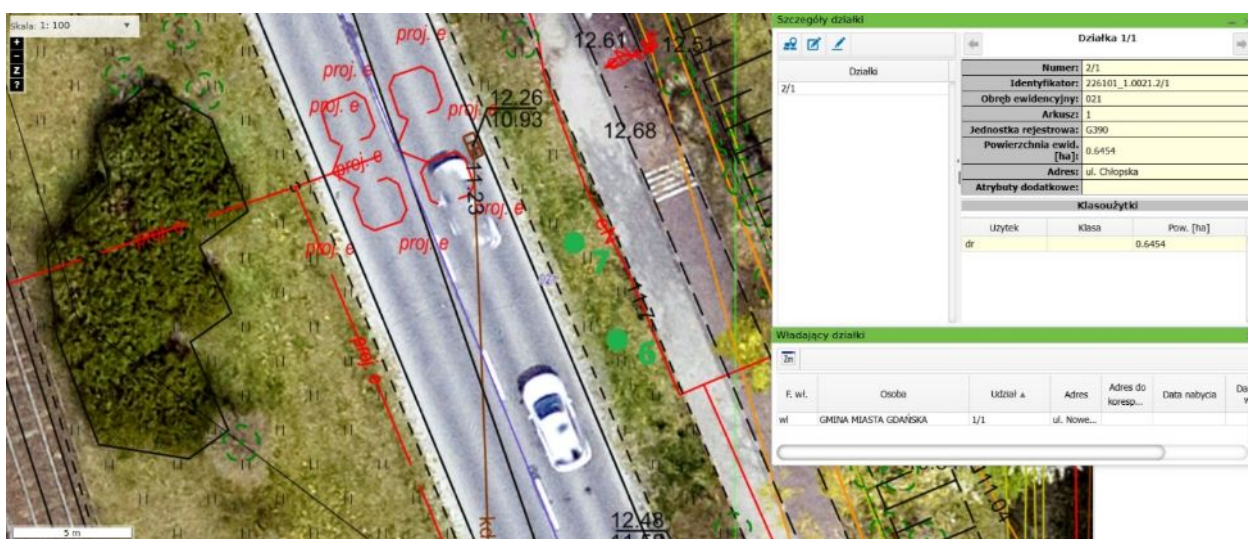


Fotografia nr 10 – sylwetka drzewa nr 10.

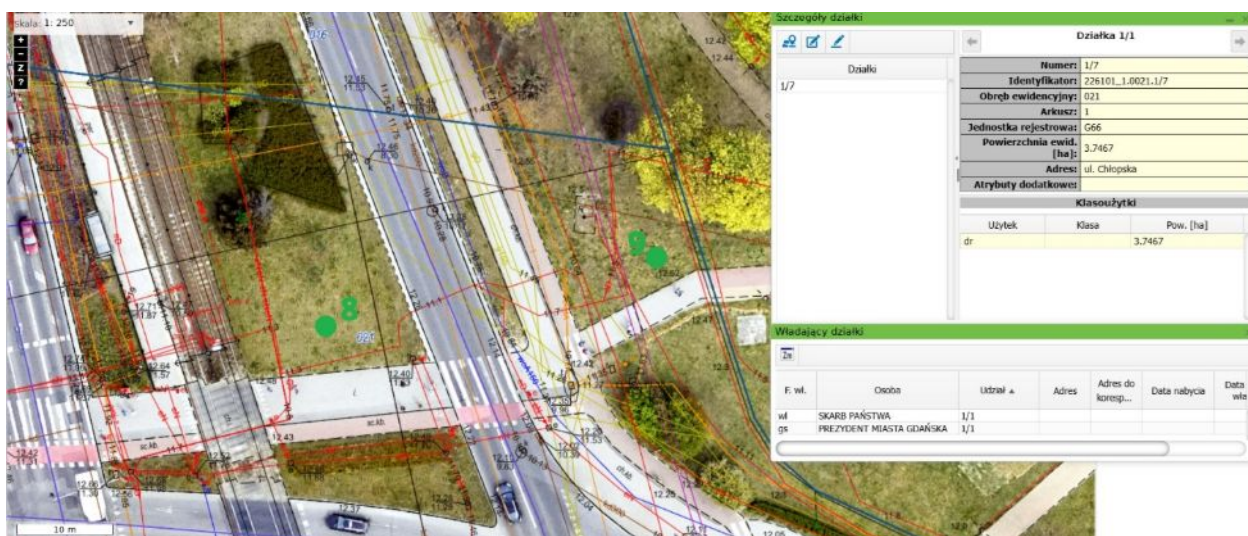
Załącznik nr 3 do pisma nr PD.5103.196.2026.KB



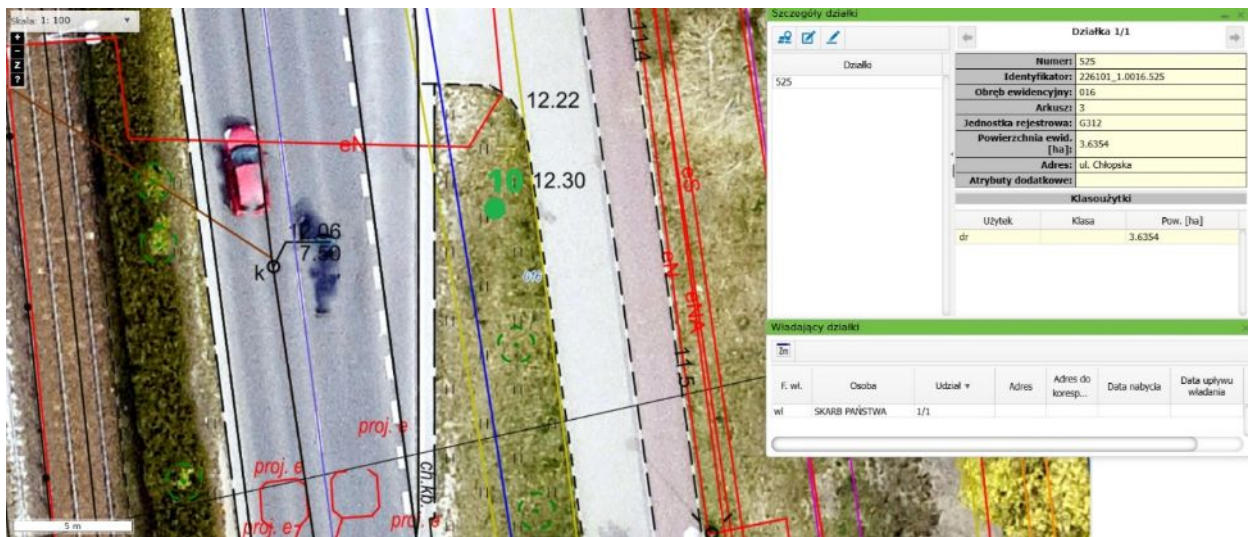
Plan nasadzeń zastępczych – 5 szt. drzew z gatunku leszczyna turecka (*Corylus colurna*).



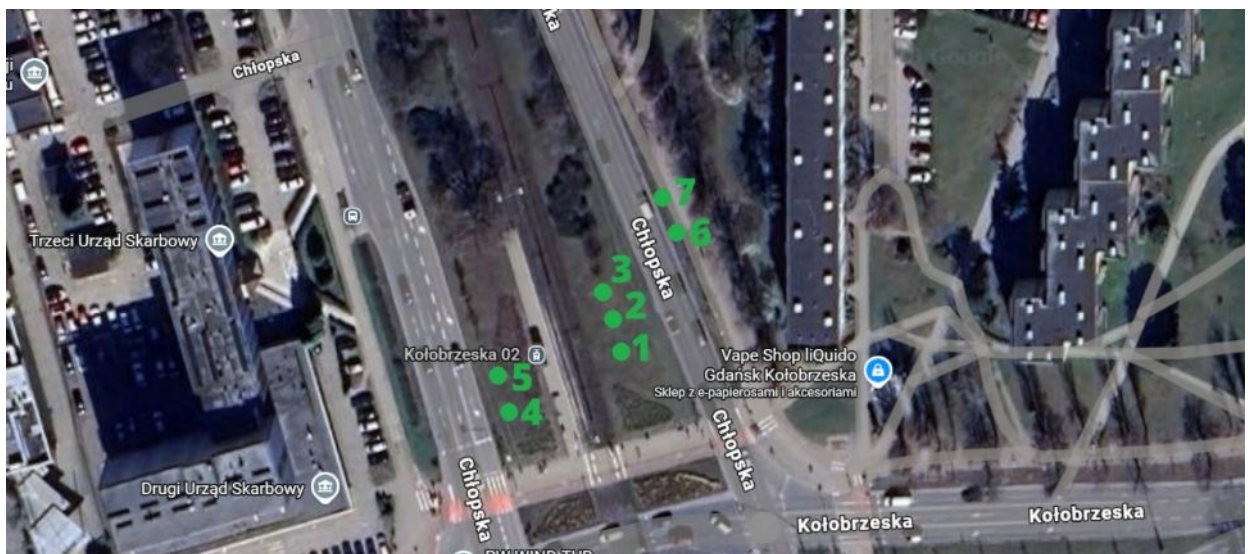
Plan nasadzeń zastępczych – 2 szt. drzew z gatunku lipa drobnolistna (*Tilia cordata*).



Plan nasadzeń zastępczych – 2 szt. drzew z gatunku platan klonolistny (*Platanus x hispanica*).



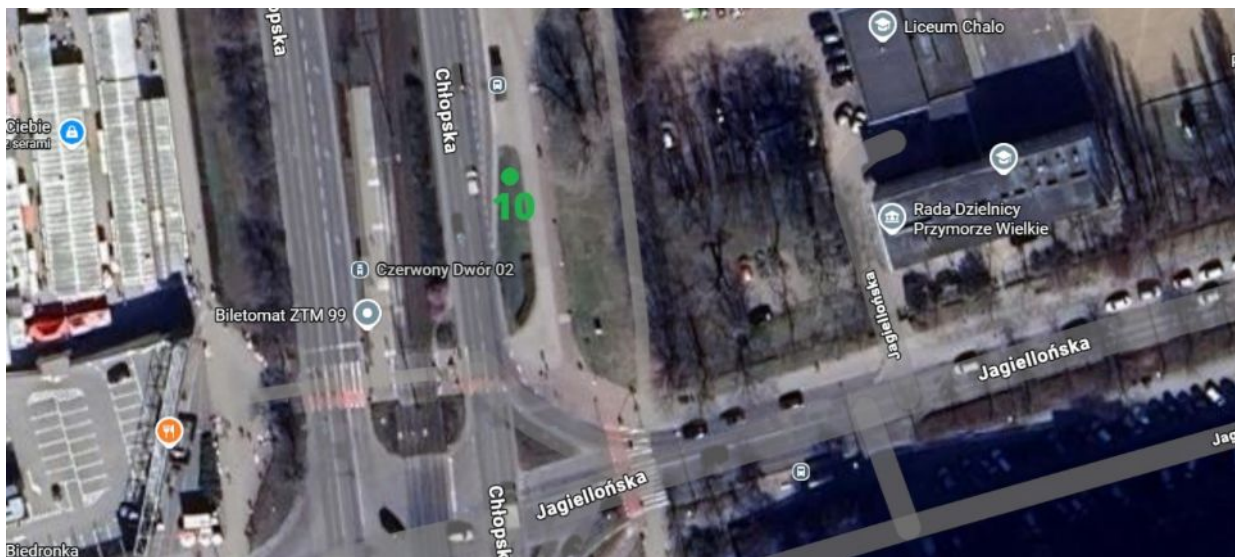
Plan nasadzeń zastępczych –1 szt. drzewa z gatunku platan klonolistny (*Platanus × hispanica*).



Lokalizacja drzew do nasadzenia od nr 1 do nr 7.



Lokalizacja drzew do nasadzenia od nr 8 do nr 9.



Lokalizacja drzewa do nasadzenia nr 10.