



PD.5102.26.2026.MSt

Gdańsk, dnia 10.04.2026 roku

**Urząd Marszałkowski
Województwa Pomorskiego
Departament Środowiska i Rolnictwa
ul. Okopowa 21/27
80-810 Gdańsk**

Dotyczy: wniosku o wydanie decyzji zezwalającej na usunięcie drzew rosnących na terenie Cmentarza Łostowickiego w Gdańsku.

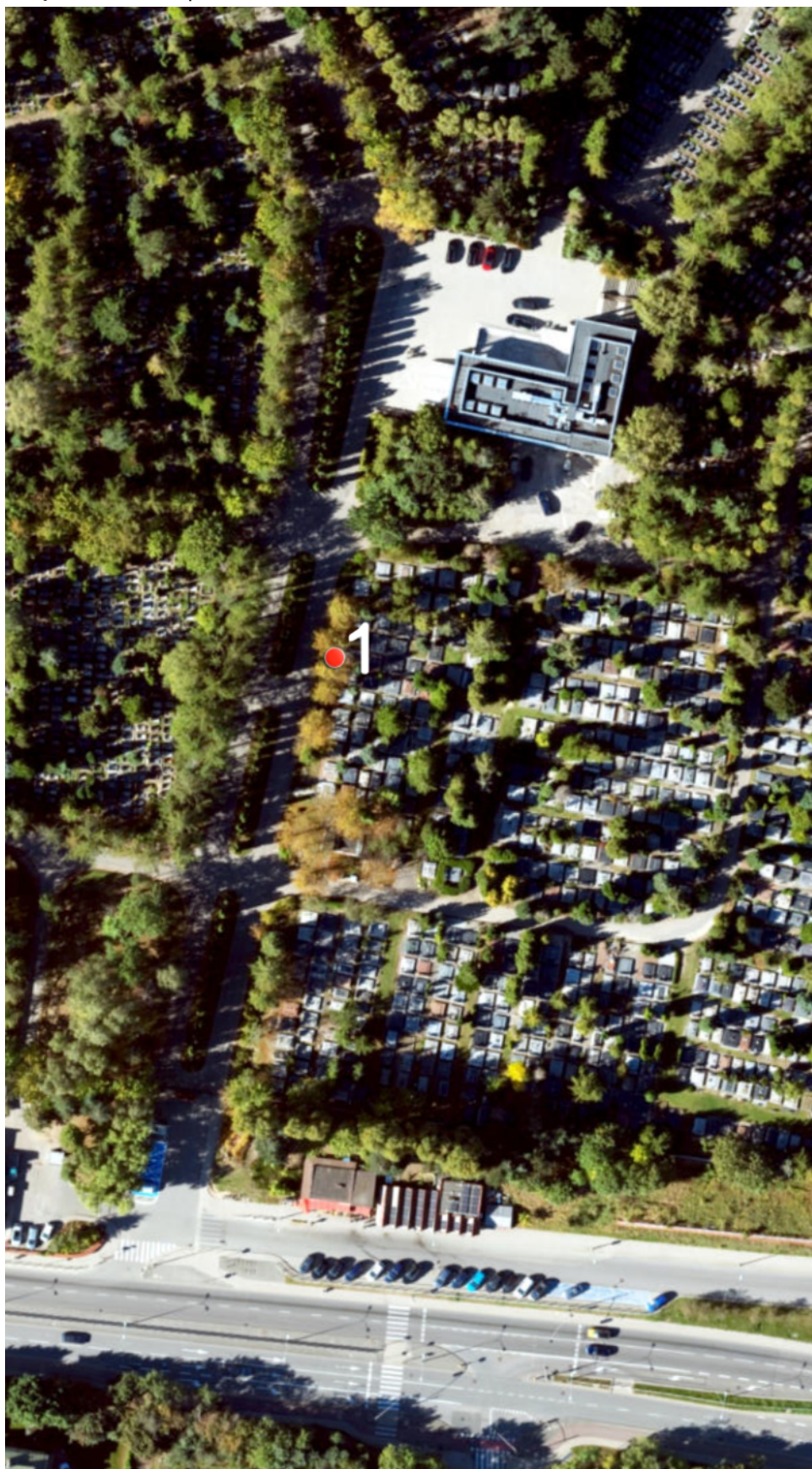
Gdański Zarząd Zieleni wykonujący zadania zarządcy cmentarzy komunalnych na podstawie Uchwały Nr XVI/329/25 Rady Miasta Gdańska z dnia 29 maja 2025 r. w sprawie utworzenia jednostki budżetowej o nazwie "Gdański Zarząd Zieleni" i nadania jej Statutu, zmienionej Uchwałą Nr XVIII/398/25 z dnia 28 sierpnia 2025 r. oraz Uchwałą Nr XXI/488/25 z dnia 27 listopada 2025 r., wnioskuje o wydanie decyzji zezwalającej na usunięcie drzew rosnących na terenie cmentarza komunalnego w Gdańsku.

1. Dane jednostki wnioskującej o usunięcie drzew – Gdański Zarząd Zieleni, Al. Grunwaldzka 103A, 80-244 Gdańsk.
2. Gatunek drzewa, obwód w cm na wys. 1.3 m, lokalizacja, przyczyna usunięcia:

Lp.	Nr inw.	Nazwa gatunkowa polska- <i>łacińska</i>	obwód na wys. 1.3 m	Lokalizacja	Przyczyna usunięcia
1.	66900	Świerk pospolity (<i>Picea abies</i>)	97 cm	Cmentarz Łostowicki kwatera 112, rząd 15, grób 8 działka nr 107 obr. 0075; KW: GD1G/00030883/5.	Drzewo martwe.

3. Lokalizacja: Cmentarz Łostowicki, działka nr 107 obr. 0075; KW: GD1G/00030883/5.
4. Przeznaczenie terenu, na którym rosną drzewa – cmentarz komunalny.
5. Przyczyna usunięcia drzew: jak w tabeli przedstawionej w pkt. 2
6. Termin zamierzonego usunięcia drzew – do 30.11.2026 r.
7. Usunięcie ww. zieleni nie wynika z celu związanego z prowadzeniem działalności gospodarczej.
8. Załączniki:
 - Załącznik nr 1. Mapa - lokalizacja drzewa do usunięcia.
 - Załącznik nr 2. Dokumentacja fotograficzna drzewa.

Ewelina Latoszewska
Zastępca dyrektora ds. utrzymania
2026-04-10
/ dokument podpisany elektronicznie /



Lokalizacja drzewa do usunięcia – Cmentarz Łostowicki

Załącznik nr 2 do pisma nr PD.5102.26.2026.MSt



Dokumentacja fotograficzna drzewa