

**Urząd Marszałkowski
Województwa Pomorskiego
Departament Środowiska i Rolnictwa
ul. Okopowa 21/27
80-810 Gdańsk**

Dotyczy: wniosku o wydanie decyzji zezwalającej na usunięcie drzew rosnących w pasie drogowym ul. Piecewskiej w Gdańsku.

Gdański Zarząd Dróg i Zieleni, pełniący na podstawie Uchwały Rady Miasta nr XXXII/900/09 z dnia 29 stycznia 2009 r. funkcję zarządcy dróg publicznych Gminy Miasta Gdańska, wnioskuje o wydanie decyzji zezwalającej na usunięcie drzew rosnących w pasie drogowym drogi publicznej w Gdańsku.

1. Dane jednostki wnioskującej o usunięcie drzew – Gdański Zarząd Dróg i Zieleni, ul. Partyzantów 36, 80-254 Gdańsk.
2. Tytuł prawny władania nieruchomością: trwały zarząd, na podstawie przepisów ustawy o drogach publicznych.
3. Gatunek drzewa, obwód w cm na wys. 1.3 m, lokalizacja, przyczyna usunięcia:

Lp.	Nazwa gatunkowa polska (<i>łacińska</i>)	obwód na wys. 1.3 m	Lokalizacja	Przyczyna usunięcia
1.	Klon pospolity (<i>Acer platanoides</i>)	47 cm	Gdańsk, ul. Piecewska 18B dz. nr 380/3; obr. 053 KW: GD1G/00281898/7	Drzewo martwe
2.	Klon pospolity (<i>Acer platanoides</i>)	54+ 41+ 36 cm	j.w.	j.w.
3.	Głóg dwuszyjkowy (<i>Crataegus laevigata</i>)	43 cm	j.w.	j.w.
4.	Klon pospolity (<i>Acer platanoides</i>)	83 cm	Gdańsk, ul. Piecewska 9 dz. nr 380/3; obr. 053 KW: GD1G/00281898/7	j.w.
5.	Klon pospolity (<i>Acer platanoides</i>)	104 cm	j.w.	j.w.
6.	Klon pospolity (<i>Acer platanoides</i>)	31 cm	j.w.	j.w.

7.	Klon pospolity (<i>Acer platanoides</i>)	106 cm	j.w.	Drzewo zamierające, nie rokuje szans na przeżycie
8.	Klon pospolity (<i>Acer platanoides</i>)	110 cm	j.w.	Drzewo martwe
9.	Klon pospolity (<i>Acer platanoides</i>)	41 cm	j.w.	Drzewo zamierające, nie rokuje szans na przeżycie
10.	Klon pospolity (<i>Acer platanoides</i>)	73 cm	j.w.	Drzewo martwe
11.	Klon pospolity (<i>Acer platanoides</i>)	79 cm	j.w.	j.w.
12.	Klon pospolity (<i>Acer platanoides</i>)	39 cm	j.w.	j.w.
13.	Klon pospolity (<i>Acer platanoides</i>)	53 cm	j.w.	j.w.
14.	Klon pospolity (<i>Acer platanoides</i>)	38 cm	j.w.	j.w.

4. Przeznaczenie terenu, na którym rosną drzewa – pas drogowy.
5. Przyczyna usunięcia drzew: jak w tabeli przedstawionej w pkt. 3, kolumna 'przyczyna usunięcia'
6. Termin zamierzonego usunięcia drzew – do 31.10.2026 r.
7. Usunięcie ww. zieleni nie wynika z celu związanego z prowadzeniem działalności gospodarczej.
8. Nasadzenia zastępcze: Planowane jest posadzenie 2 szt. drzew zgodnie z złączonym projektem w terminie do 31.12.2026 r.

Ewelina Latoszevska

Dyrektor Biura Zieleni

18-12-2025

/ dokument podpisany elektronicznie /

W załączeniu:

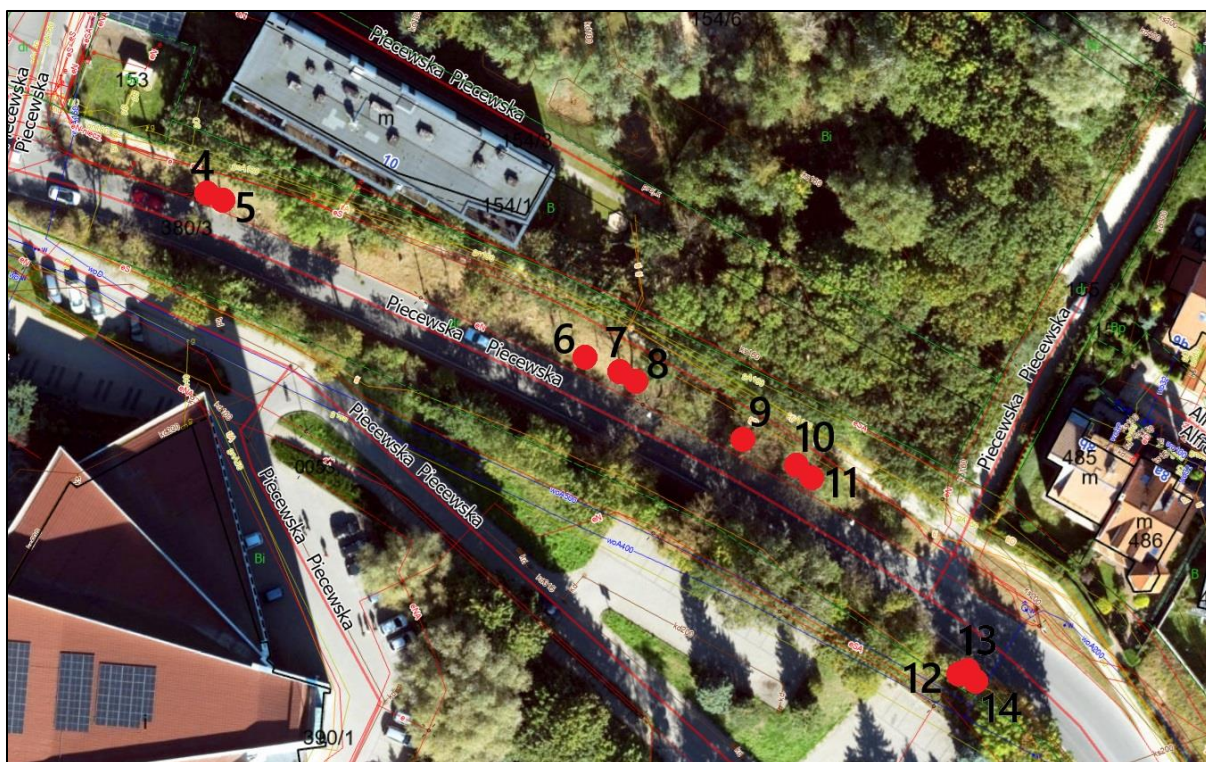
Załącznik nr 1. Plan sytuacyjny- lokalizacja drzew do wycinki; dokumentacja fotograficzna drzew nr 1 i 2;

Załącznik nr 2. Dokumentacja fotograficzna drzew nr 3-8;

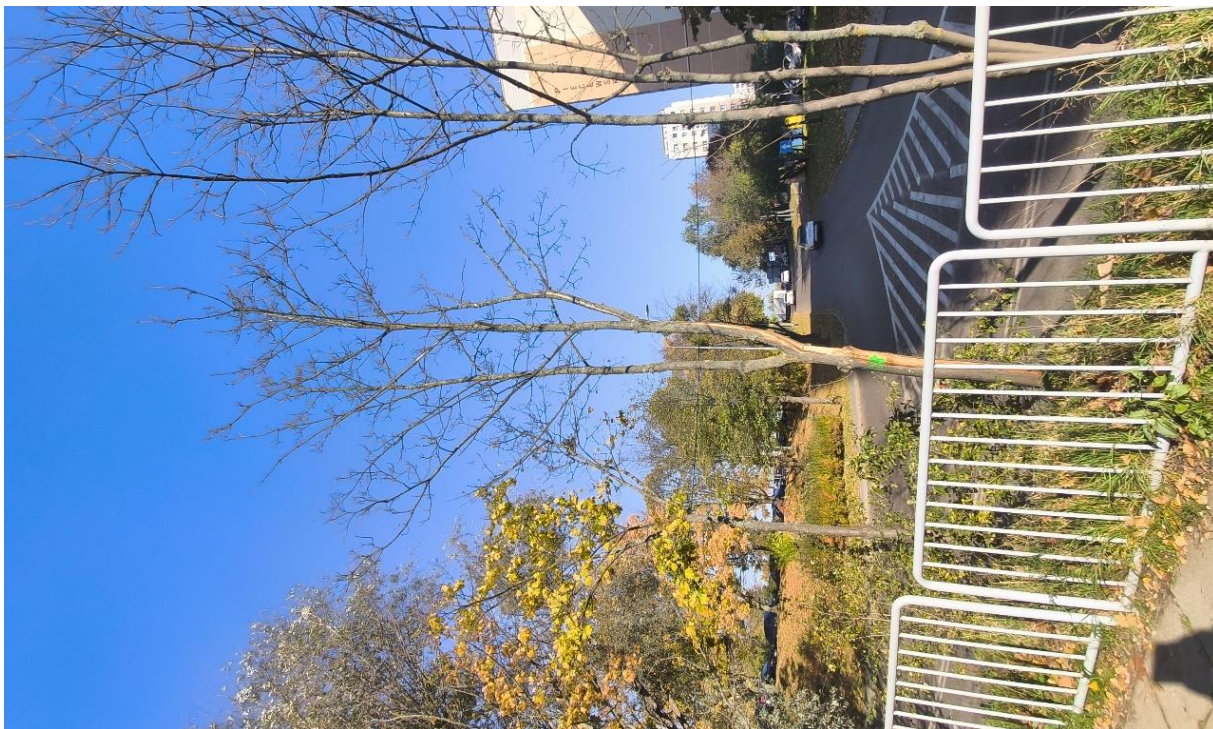
Załącznik nr 3. Dokumentacja fotograficzna drzew nr 9-14; plan nasadzeń zastępczych.



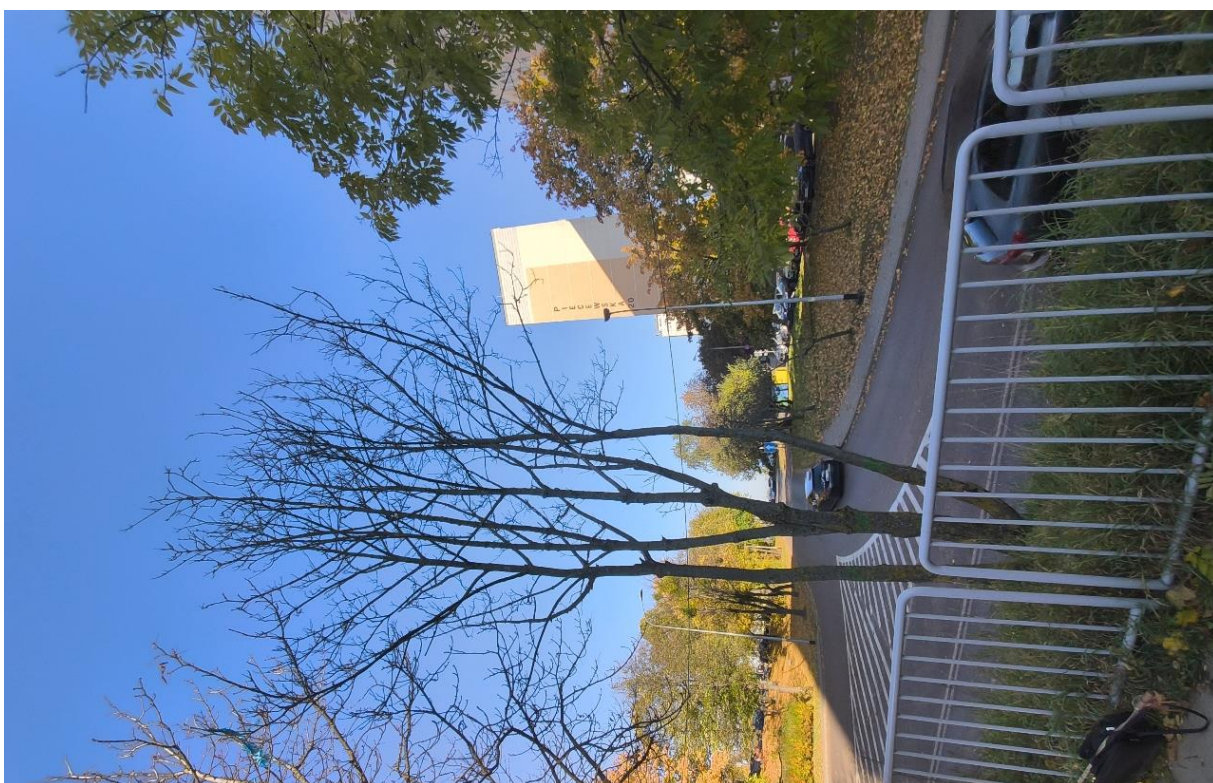
Mapa 1 - lokalizacja drzewa - ul. Piecewska 18B



Mapa 2 - lokalizacja drzew - ul. Piecewska 9



Dokumentacja fotograficzna drzewa nr 1



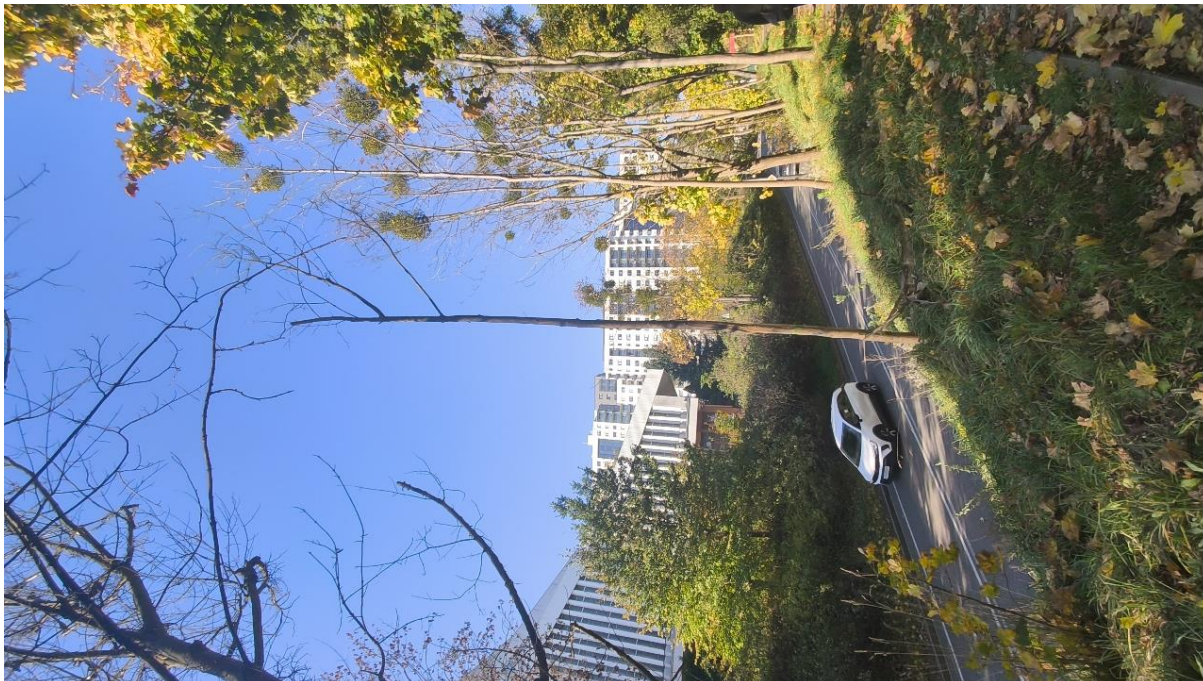
Dokumentacja fotograficzna drzewa nr 2



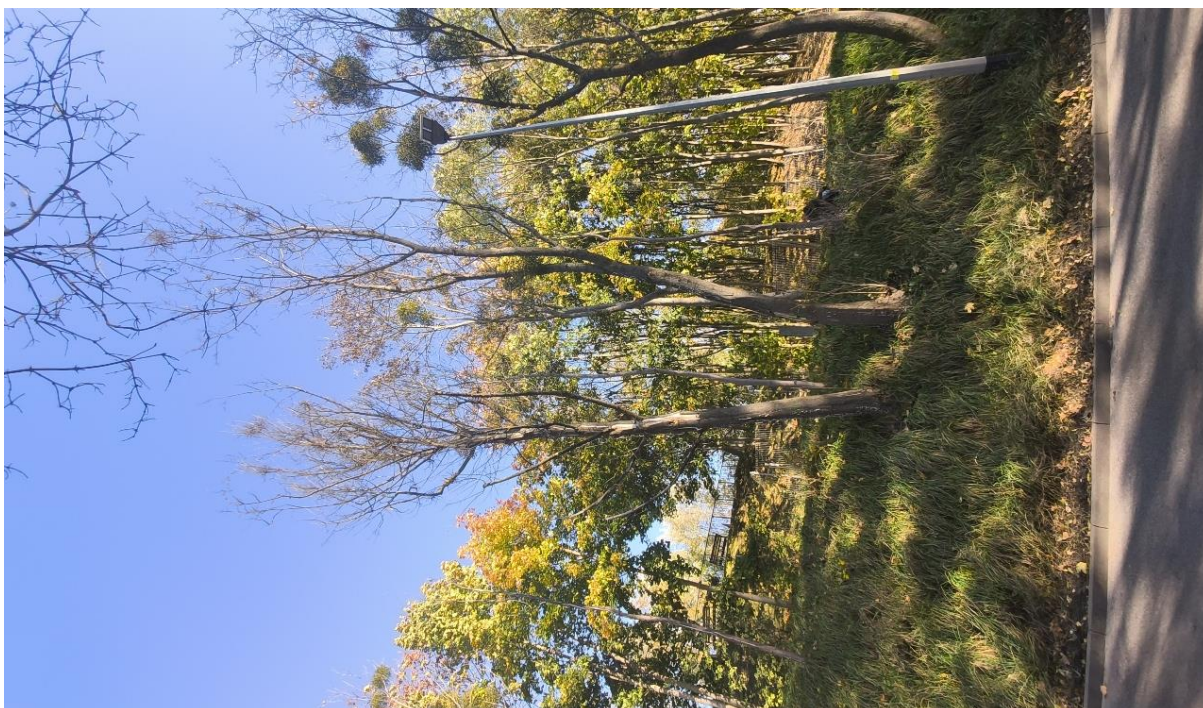
Dokumentacja fotograficzna drzewa nr 3



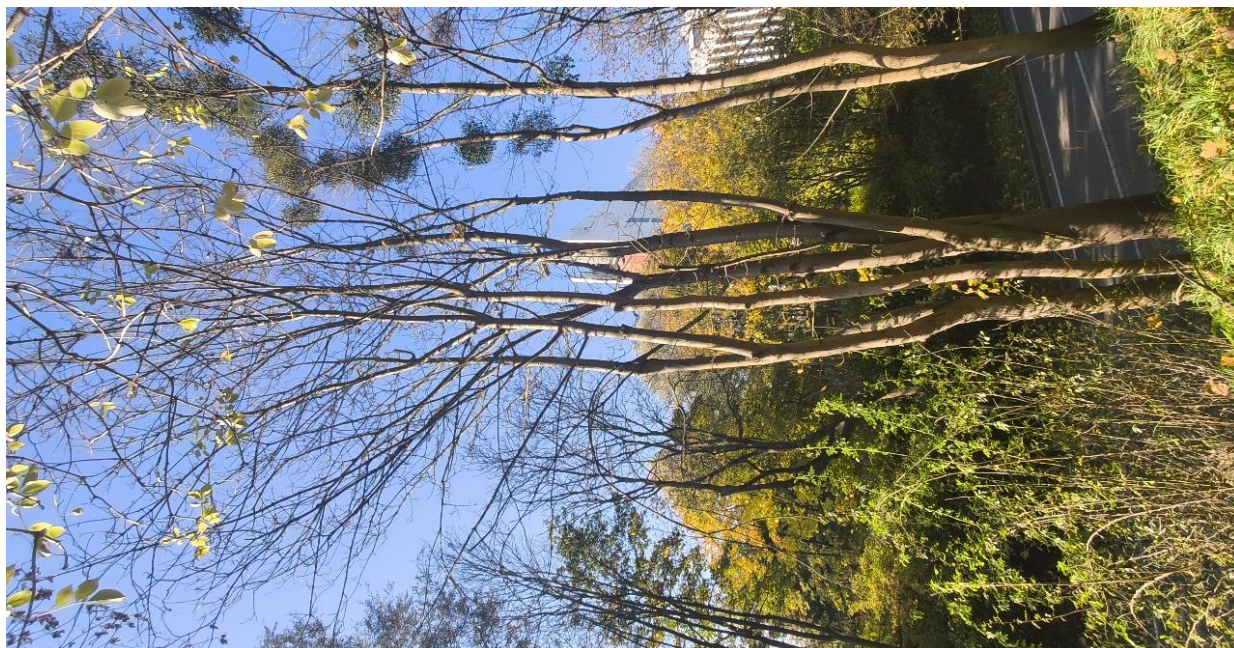
Dokumentacja fotograficzna drzewa nr 4 i 5



Dokumentacja fotograficzna drzewa nr 6



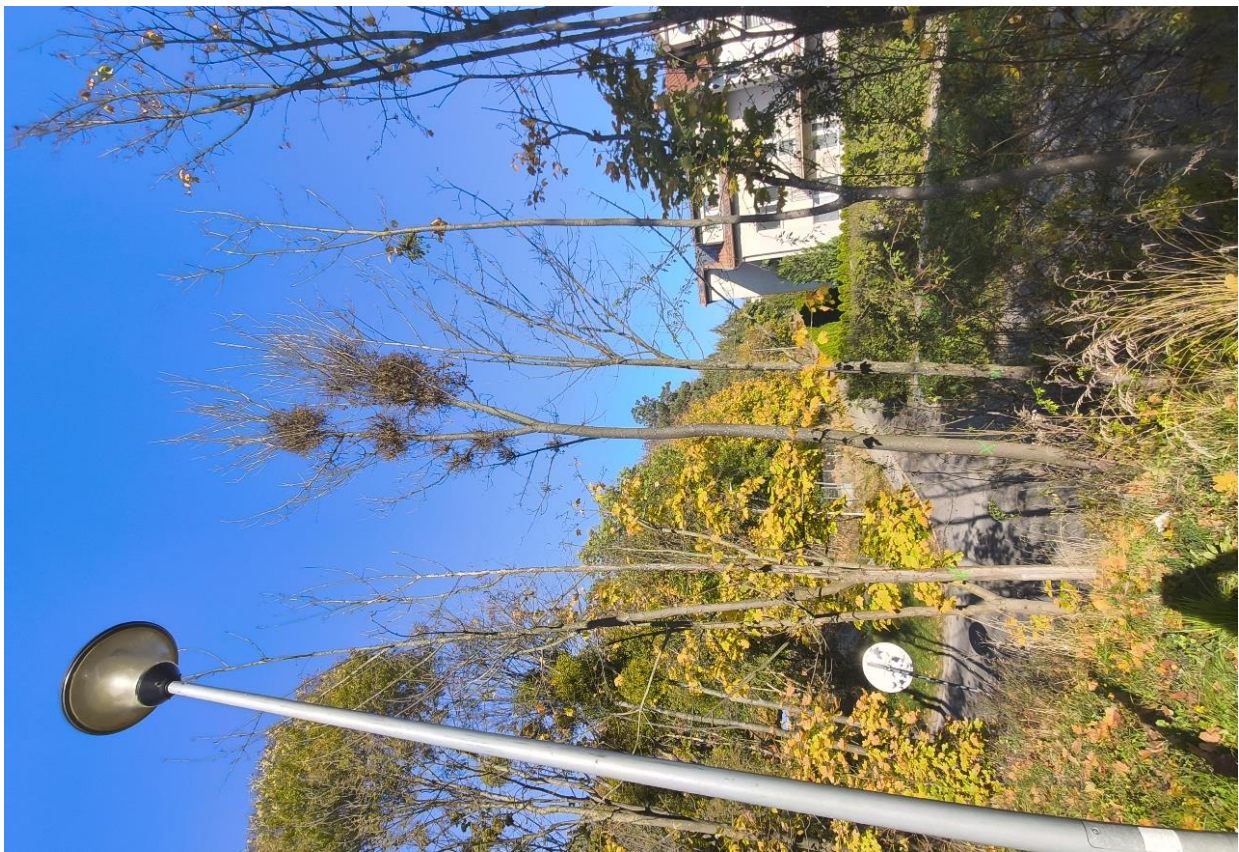
Dokumentacja fotograficzna drzewa nr 7 i 8



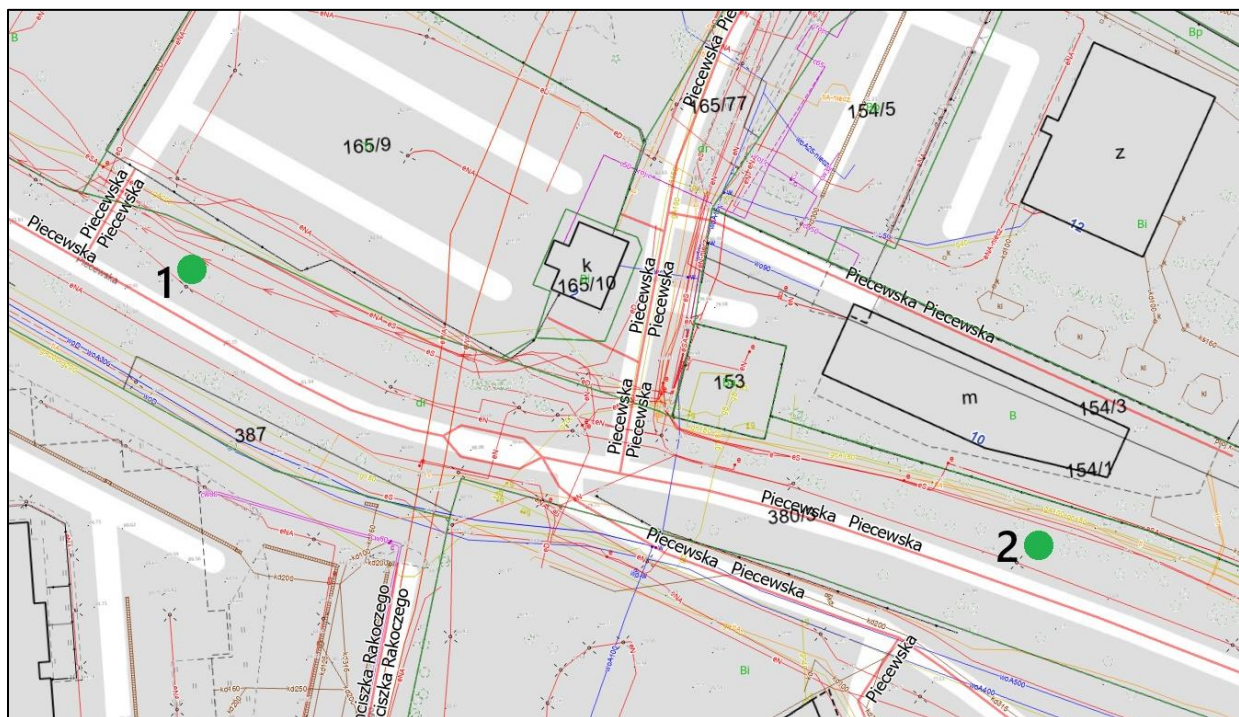
Dokumentacja fotograficzna drzewa nr 9



Dokumentacja fotograficzna drzewa nr 10 i 11



Dokumentacja fotograficzna drzewa nr 12, 13 i 14



Plan nasadzeń zastępczych, lokalizacja – ul. Piecewska. Planowane jest posadzenie 2 szt. drzew z gatunku dąb bezszypułkowy lub innego gatunku liściastego, o wysokości sadzonek wynoszących min. 3 m i obwodach pni mierzonych na wysokości 100 cm o parametrach wynoszących 16-20 cm. Na terenie działki 380/3, obr. 053.