



PD.5103.265.2026.KZ

Gdańsk, dnia 13.05.2026 roku

**Urząd Miejski w Gdańsku**  
**Wydział Ekologii i Energetyki**  
ul. Nowe Ogrody 8/12  
80-803 Gdańsk

## **Wniosek o wydanie zezwolenia na usunięcie zieleni**

na podstawie art. 83 ust.1, art. 83b ust.1 ustawy z dnia 16 kwietnia 2004 r. o ochronie przyrody

### **1. Lokalizacja nieruchomości, na której rośnie wnioskowana do usunięcia zieleni:**

Gdańsk, ul. Zawodzie 33F – dz. nr 276/8 obr. 301S.

Gdańsk, ul. Łanowa 44 – dz. nr 70 obr. 127.

Gdańsk, ul. Łanowa 84 – dz. nr 105/2 obr. 127.

### **2. Teren stanowi własność/współwłasność Gminy Miasta Gdańsk: NIE**

**3. Oświadczam, że posiadam tytuł prawny do władania nieruchomością,** na której rośnie wnioskowana do usunięcia zieleni.

Dokumentem potwierdzającym powyższy tytuł prawny do władania nieruchomością jest: uchwała Nr XVI/329/25 Rady Miasta Gdańska z dnia 29 maja 2025 r. w sprawie utworzenia jednostki budżetowej o nazwie "Gdański Zarząd Zieleni" i nadania jej Statutu, zmieniona Uchwałą Nr XVIII/398/25 z dnia 28 sierpnia 2025 r. oraz Uchwałą Nr XXI/488/25 z dnia 27 listopada 2025 r.

Świadomy odpowiedzialności za składanie fałszywych oświadczeń zgodnie z art.233 § 6 ustawy z 06. czerwca 1997 – Kodeks karny oraz art. 75 § 2 ustawy z 14. czerwca 1960 – Kodeks postępowania administracyjnego oświadczam, że dane zawarte w pkt. 3 są zgodne ze stanem faktycznym. /art. 83b ust. 2 ww. ustawy o ochronie przyrody/

### **4. Gatunki zieleni wnioskowanej do usunięcia:**

/należy wymienić wszystkie drzewa, podając gatunek i obwód pnia w cm osobno dla każdego drzewa, zmierzony na wys. 130 cm od podstawy pnia lub gatunek i powierzchnię zajmowaną przez krzewy w m2. Jeżeli drzewo rozwidła się na wys. poniżej 130 cm, każdy pień traktuje się jak odrębne drzewo a ich obwody podaje się we wniosku. Natomiast, gdy korona drzewa znajduje się poniżej 130 cm należy podać obwód pnia mierzony tuż pod koroną/.

## Wykaz drzew:

Lp.	Nazwa gatunkowa łacińska-polska	obwód na wys. 1.3 m	Lokalizacja	Przyczyna usunięcia
1.	Wierzba biała ( <i>Salix alba</i> )	468 cm	dz. nr 276/8, obr. 301S, Gdańsk, ul. Zawodzie 33F KW: GD1G/00233571/8	Drzewo charakteryzuje się rozległym rozkładem pnia. Stwierdzono zaawansowaną zgniliznę, niską zdolność do regeneracji oraz mocne obniżenie stabilności, w związku z czym nie zapewnia ono bezpieczeństwa w swoim otoczeniu.
2.	Topola kanadyjska ( <i>Populus × canadensis</i> )	429 cm	dz. nr 70, obr. 127, Gdańsk, ul. Łanowa 44 KW: GD1G/00060549/1	Drzewo zamierające
3.	Topola kanadyjska ( <i>Populus × canadensis</i> )	267 cm	dz. nr 105/2, obr. 127, Gdańsk, ul. Łanowa 84 KW: GD1G/00060549/1	j.w.

### **5. Przyczyna usunięcia ww. zieleni:** jak w tabeli; względy bezpieczeństwa.

Drzewo nr 1 znajduje się w złym stanie technicznym, natomiast drzewa nr 2 i 3 zamierają. Pogorszenie kondycji drzew nastąpiło w wyniku znaczących zmian środowiskowych, związanych z przekształceniem warunków siedliskowych w ich otoczeniu oraz zmianami klimatu. Zaistniałe okoliczności są niezależne od działań administratora.

### **6. Termin zamierzonego usunięcia drzew** - do 31.12.2026 r.

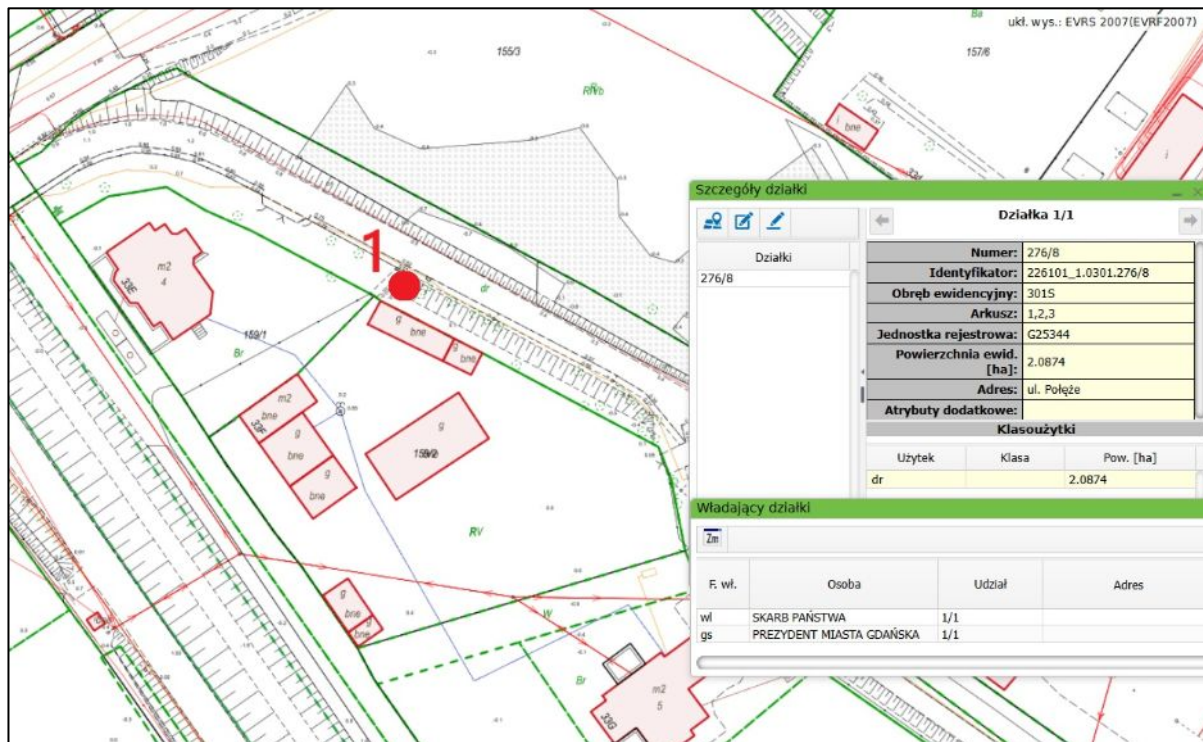
### **7. Usunięcie ww. zieleni nie wynika z celu związanego z prowadzeniem działalności gospodarczej.**

**8. Nasadzenia zastępcze:** Planowane jest posadzenie 3 szt. drzew z gatunku wierzba biała lub innych drzew liściastych, lokalizacja ul. Modra, dz. nr 72 obr. 129. Planowane jest posadzenie drzew liściastych, o wysokości sadzonek wynoszących min. 3 m i obwodach pni mierzonych na wysokości 100 cm wynoszących 16-20 cm, w terminie do 31.12.2027 r.

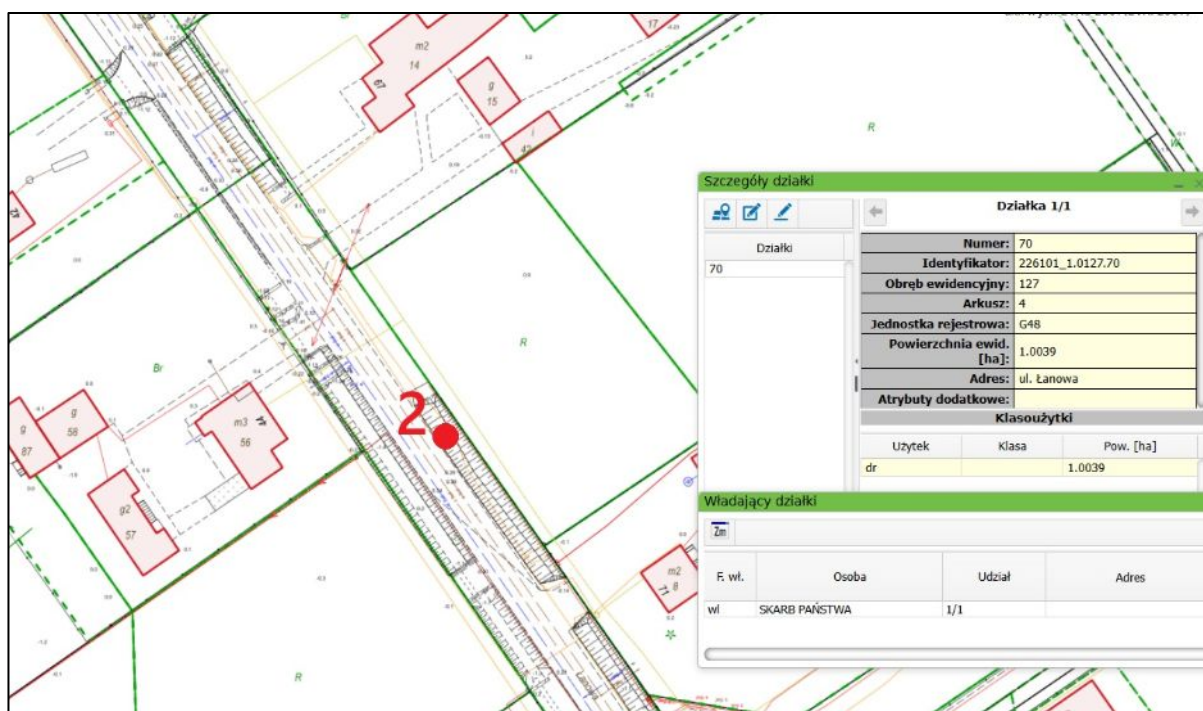
Ewelina Latoszevska  
Zastępca dyrektora ds. utrzymania  
2026-05-13  
/ dokument podpisany elektronicznie /

### **Załączniki:**

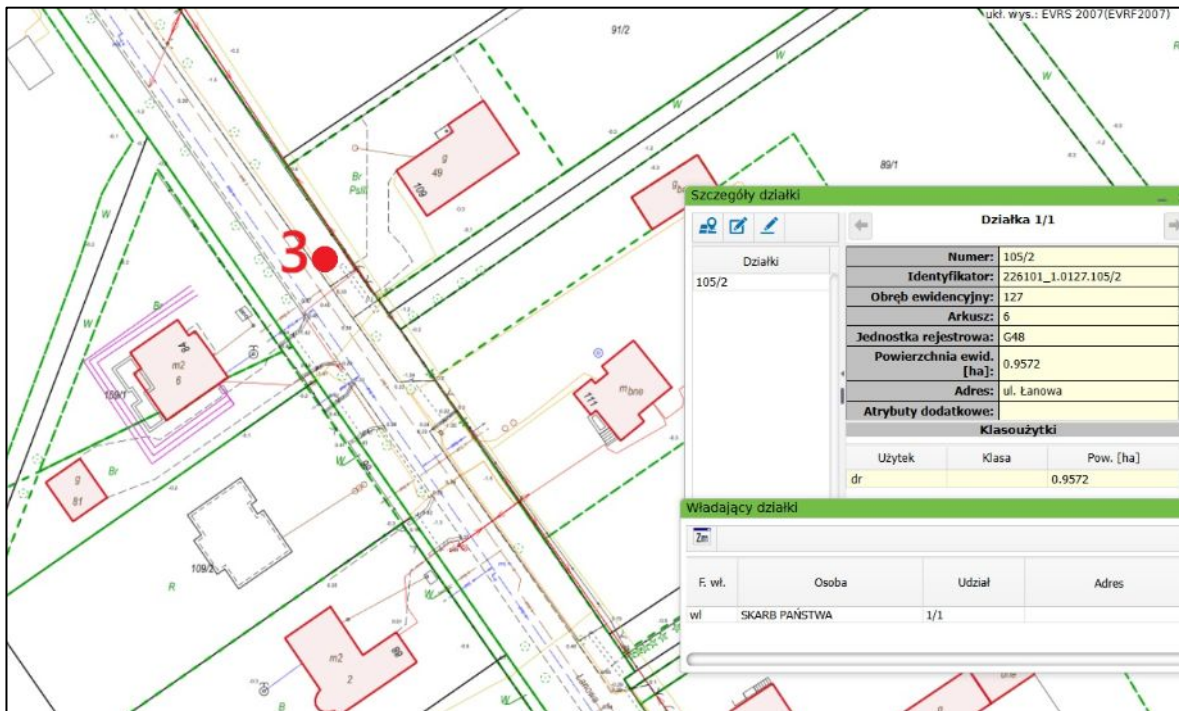
**Załącznik nr 1.** Mapy- lokalizacja drzew do usunięcia; dokumentacja fotograficzna drzew nr 1-3; plan nasadzeń zastępczych.



Mapa 1 - lokalizacja drzew ul. Zawodzie 33F



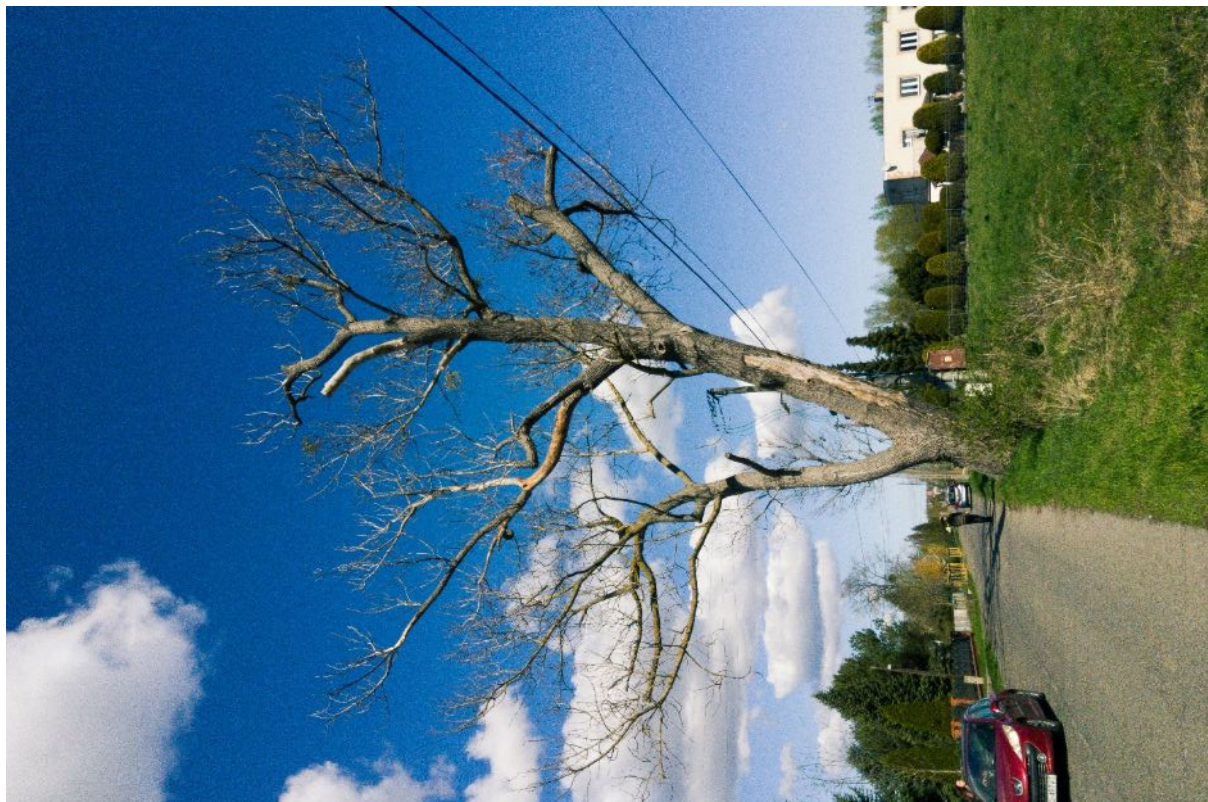
Mapa 1 - lokalizacja drzew ul. Łanowa 44



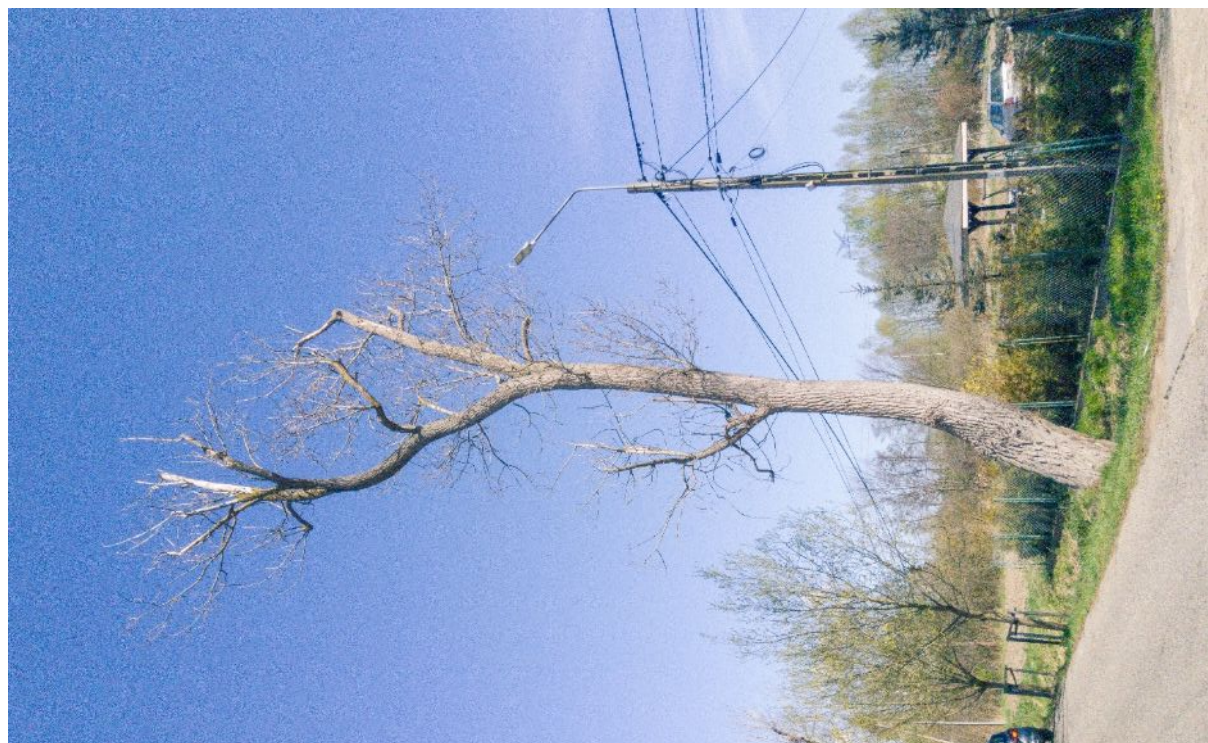
Mapa 1 - lokalizacja drzew ul. Łanowa 84



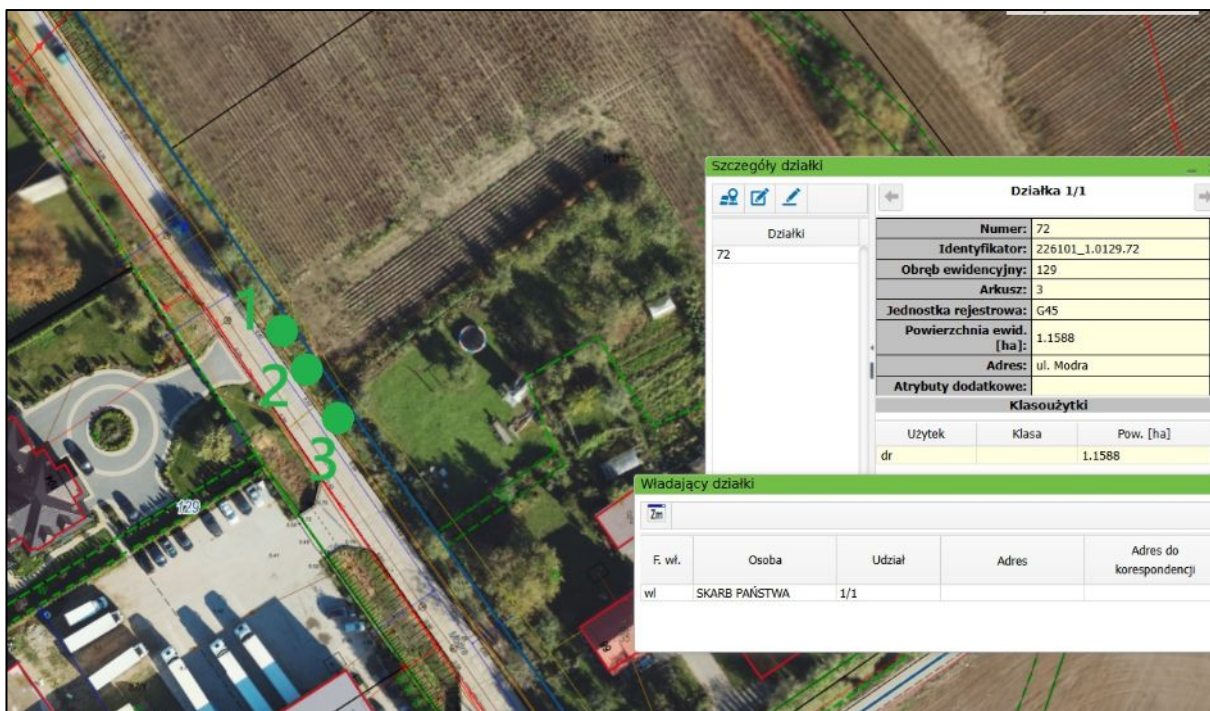
Dokumentacja fotograficzna drzewa nr 1



*Dokumentacja fotograficzna drzewa nr 2*



*Dokumentacja fotograficzna drzewa nr 3*



*Plan nasadzeń zastępczych; planowane jest posadzenie 3 szt. drzew z gat. wierzba biała lub innego gatunku liściastego. Planowane jest posadzenie drzew na terenie działki nr 72 obr. 129 ; lub w innej lokalizacji na terenie pasa drogowego.*