



PD.5103.270.2026.KB

Gdańsk, dnia 06 maja 2026 roku

**Urząd Marszałkowski Województwa Pomorskiego**  
**Departament Środowiska i Rolnictwa**  
**ul. Okopowa 21/27**  
**80-810 Gdańsk**

Dotyczy: wniosku o wydanie decyzji zezwalającej na usunięcie drzew rosnących w pasie drogowym ul. Przełom.

Gdański Zarząd Zieleni wykonujący zadania w zakresie utrzymania zieleni przydrożnej w pasach drogowych dróg publicznych na podstawie Uchwały Nr XVI/329/25 Rady Miasta Gdańska z dnia 29 maja 2025 r. w sprawie utworzenia jednostki budżetowej o nazwie "Gdański Zarząd Zieleni" i nadania jej Statutu, zmienionej Uchwałą Nr XVIII/398/25 z dnia 28 sierpnia 2025 r. oraz Uchwałą Nr XXI/488/25 z dnia 27 listopada 2025 r., wnioskuje o wydanie decyzji zezwalającej na usunięcie drzew rosnących w pasie drogowym drogi publicznej w Gdańsku.

1. Dane jednostki wnioskującej o usunięcie drzew – Gdański Zarząd Zieleni, Al. Grunwaldzka 103A, 80-244 Gdańsk.
2. Tytuł prawny władania nieruchomością: uchwała Nr XVI/329/25 Rady Miasta Gdańska z dnia 29 maja 2025 r. w sprawie utworzenia jednostki budżetowej o nazwie "Gdański Zarząd Zieleni" i nadania jej Statutu, zmieniona Uchwałą Nr XVIII/398/25 z dnia 28 sierpnia 2025 r. oraz Uchwałą Nr XXI/488/25 z dnia 27 listopada 2025 r.
3. Gatunek drzewa, obwód w cm na wys. 1.3 m, lokalizacja, przyczyna usunięcia:

Lp.	Nazwa gatunkowa polska (łacińska)	obwód na wys. 1.3 m	Lokalizacja	Przyczyna usunięcia
1.	jesion wyniosły ( <i>Fraxinus excelsior</i> )	170 cm	ul. Przełom dz. nr 6/9 obr. 272S KW: GD1G/00056686/2	Drzewo o osłabionej stabilności, w złym stanie technicznym. Występuje znaczny rozkład wewnętrzny. Badanie sondą arborystyczną wykazało obecność rozkładu korzeni obejmujący ok.

				50% obwodu drzewa. Drzewo nie rokuje szans na przeżycie. Drzewo stwarza zagrożenie dla użytkowników drogi i infrastruktury.
2.	klon pospolity ( <i>Acer platanoides</i> )	197 cm	ul. Przełom dz. nr 6/9 obr. 272S KW: GD1G/00056686/2	Drzewo w złym stanie technicznym. Badanie sondą arborystyczną wykazało obecność rozkładu korzeni obejmujący ok. 50% obwodu drzewa. Drzewo nie rokuje szans na przeżycie.
3.	jesion wyniosły ( <i>Fraxinus excelsior</i> )	207 cm	ul. Przełom dz. nr 6/9 obr. 272S KW: GD1G/00056686/2	Drzewo martwe.
4.	klon pospolity ( <i>Acer platanoides</i> )	220 cm	ul. Przełom dz. nr 6/9 obr. 272S KW: GD1G/00056686/2	Drzewo martwe.
5.	jesion wyniosły ( <i>Fraxinus excelsior</i> )	235 cm	ul. Przełom dz. nr 6/9 obr. 272S KW: GD1G/00056686/2	Drzewo martwe.
6.	jesion wyniosły ( <i>Fraxinus excelsior</i> )	317 cm	ul. Przełom dz. nr 6/9 obr. 272S KW: GD1G/00056686/2	Drzewo martwe.
7.	jesion wyniosły ( <i>Fraxinus excelsior</i> )	147 cm	ul. Przełom dz. nr 6/9 obr. 272S KW: GD1G/00056686/2	Drzewo zamierające. Badanie sondą arborystyczną wykazało obecność rozkładu korzeni obejmujący ok. 80% obwodu drzewa. Drzewo nie rokuje szans na przeżycie. Drzewo stwarza zagrożenie dla użytkowników drogi i infrastruktury.
8.	jesion wyniosły ( <i>Fraxinus excelsior</i> )	65 cm	ul. Przełom dz. nr 6/9 obr. 272S KW: GD1G/00056686/2	Drzewo martwe.

4. Przeznaczenie terenu, na którym rosną drzewa – pas drogowy.

5. Przyczyna usunięcia drzew: jak w tabeli

6. Termin zamierzonego usunięcia drzew – do 31.12.2026 r.

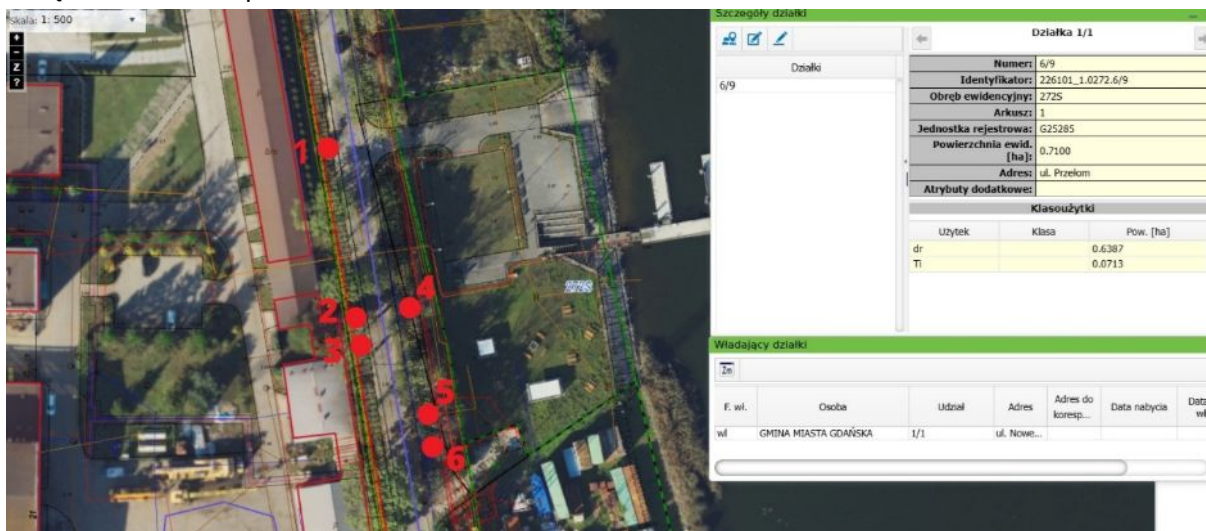
7. Usunięcie ww. zieleni nie wynika z celu związanego z prowadzeniem działalności gospodarczej.
8. Nasadzenia zastępcze: Planowane jest posadzenie 3 szt. drzew z gatunku jabłoni kwiecista (*Malus × floribunda*), lokalizacja ul. Kępna dz. nr 15/3 obr. 263S i ul. Jodłowa dz. nr 117/7 obr. 259S lub innych drzew liściastych. Planowane jest posadzenie drzew, o wysokości sadzonek wynoszących min. 3 m i obwodach pni mierzonych na wysokości 100 cm wynoszących 16-20 cm, w terminie do 31.12.2027 r.

W załączeniu:

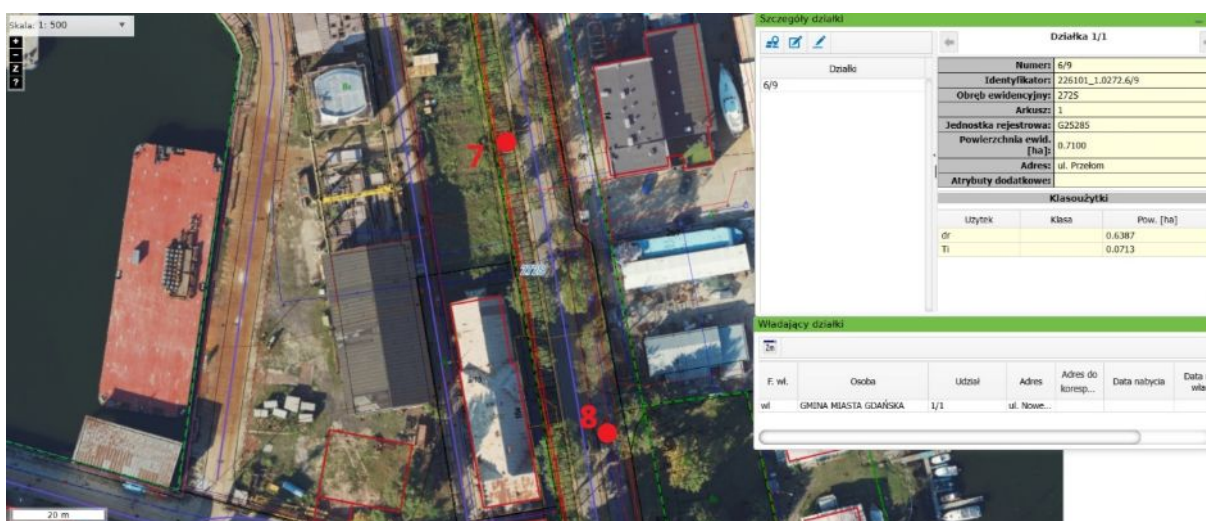
- **Załącznik nr 1.** Mapa - lokalizacja drzew przy ul. Przełom.
- **Załącznik nr 2.** Dokumentacja fotograficzna drzew.
- **Załącznik nr 3.** Plan nasadzeń zastępczych.

Ewelina Latoszevska  
Zastępca dyrektora ds. utrzymania

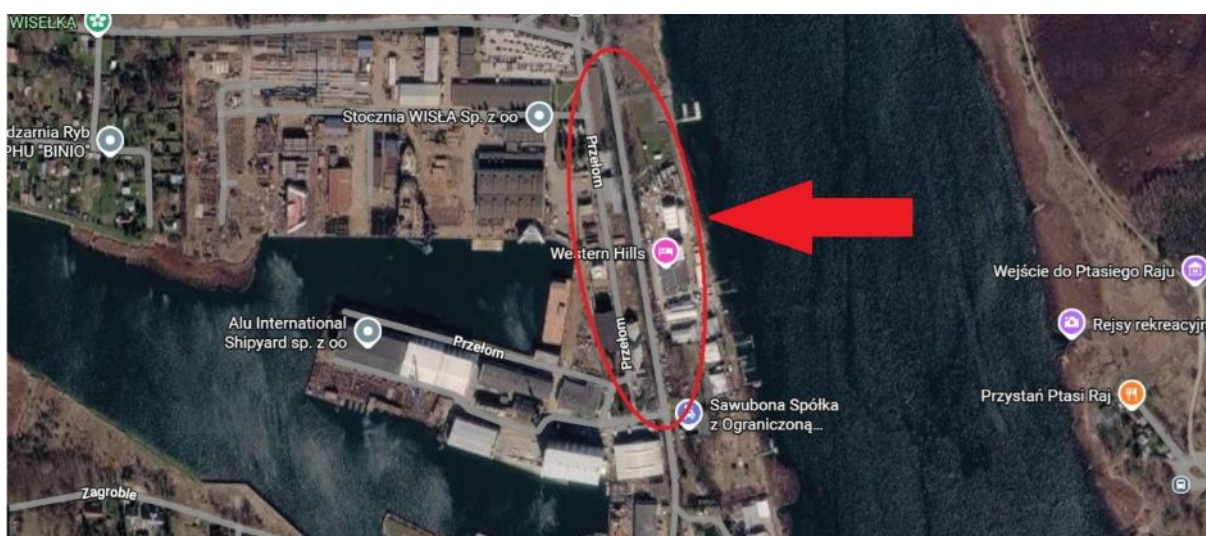
Załącznik nr 1 do pisma PD.5103.270.2026.KB



Mapa – lokalizacja drzew do usunięcia – ul. Przelom.



Mapa – lokalizacja drzew do usunięcia – ul. Przelom.



*Lokalizacja wnioskowanych drzew do usunięcia.*

Załącznik nr 2 do pisma PD.5103.270.2026.KB



*Fotografia nr 1 - sylwetka wnioskowanego drzewa nr 1.*



*Fotografia nr 2 - sylwetka wnioskowanego drzewa nr 2.*



*Fotografia nr 3 - sylwetka wnioskowanego drzewa nr 3.*



*Fotografia nr 4 - sylwetka wnioskowanego drzewa nr 4.*



*Fotografia nr 5 - sylwetka wnioskowanego drzewa nr 5.*



*Fotografia nr 6 - sylwetka wnioskowanego drzewa nr 6.*

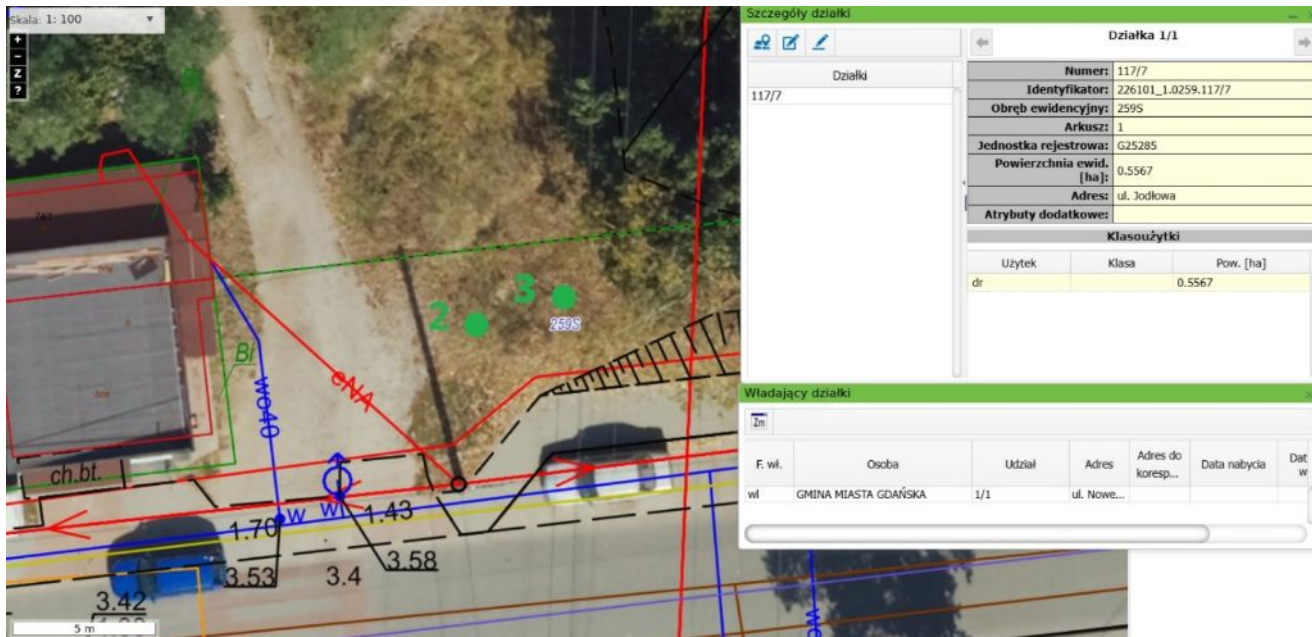


*Fotografia nr 7 - sylwetka wnioskowanego drzewa nr 7.*

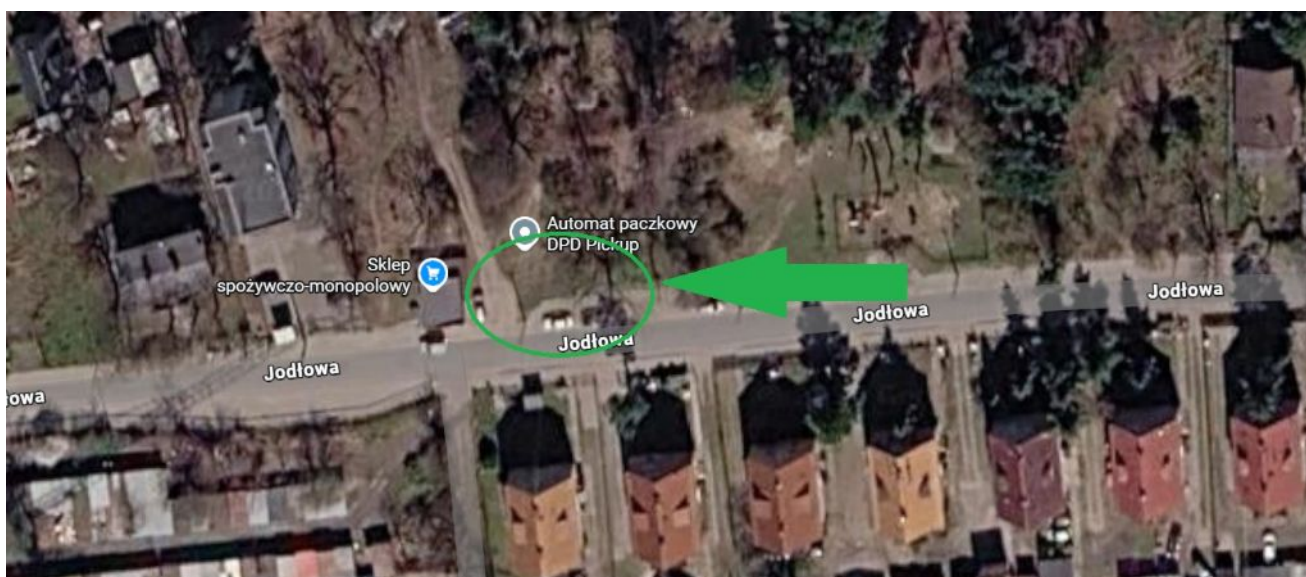


*Fotografia nr 8 - sylwetka wnioskowanego drzewa nr 8.*





Plan nasadzeń zastępczych – 2 szt. drzew z gatunku jabłoń kwiecista (*Malus × floribunda*).



Plan nasadzeń zastępczych.