



PD.5103.327.2026.KB

Gdańsk, dnia 03 czerwca 2026 roku

Urząd Marszałkowski Województwa Pomorskiego
Departament Środowiska i Rolnictwa
ul. Okopowa 21/27
80-810 Gdańsk

Dotyczy: wniosku o wydanie decyzji zezwalającej na usunięcie drzewa rosnącego w pasie drogowym ul. Mściwoja II.

Gdański Zarząd Zieleni wykonujący zadania w zakresie utrzymania zieleni przydrożnej w pasach drogowych dróg publicznych na podstawie Uchwały Nr XVI/329/25 Rady Miasta Gdańska z dnia 29 maja 2025 r. w sprawie utworzenia jednostki budżetowej o nazwie "Gdański Zarząd Zieleni" i nadania jej Statutu, zmienionej Uchwałą Nr XVIII/398/25 z dnia 28 sierpnia 2025 r. oraz Uchwałą Nr XXI/488/25 z dnia 27 listopada 2025 r., wnioskuje o wydanie decyzji zezwalającej na usunięcie drzewa rosnącego w pasie drogowym drogi publicznej w Gdańsku.

1. Dane jednostki wnioskującej o usunięcie drzewa – Gdański Zarząd Zieleni, Al. Grunwaldzka 103A, 80-244 Gdańsk.
2. Tytuł prawny władania nieruchomością: uchwała Nr XVI/329/25 Rady Miasta Gdańska z dnia 29 maja 2025 r. w sprawie utworzenia jednostki budżetowej o nazwie "Gdański Zarząd Zieleni" i nadania jej Statutu, zmieniona Uchwałą Nr XVIII/398/25 z dnia 28 sierpnia 2025 r. oraz Uchwałą Nr XXI/488/25 z dnia 27 listopada 2025 r.
3. Gatunek drzewa, obwód w cm na wys. 1.3 m, lokalizacja, przyczyna usunięcia:

Lp.	Nazwa gatunkowa polska (łacińska)	obwód na wys. 1.3 m	Lokalizacja	Przyczyna usunięcia
1.	jarząb szwedzki (<i>Sorbus intermedia</i>)	117 cm	ul. Mściwoja II dz. nr 40 obr. 020 KW: GD1G/00046252/8	Drzewo martwe.

4. Przeznaczenie terenu, na którym rośnie drzewo – pas drogowy.
5. Przyczyna usunięcia drzewa: jak w tabeli

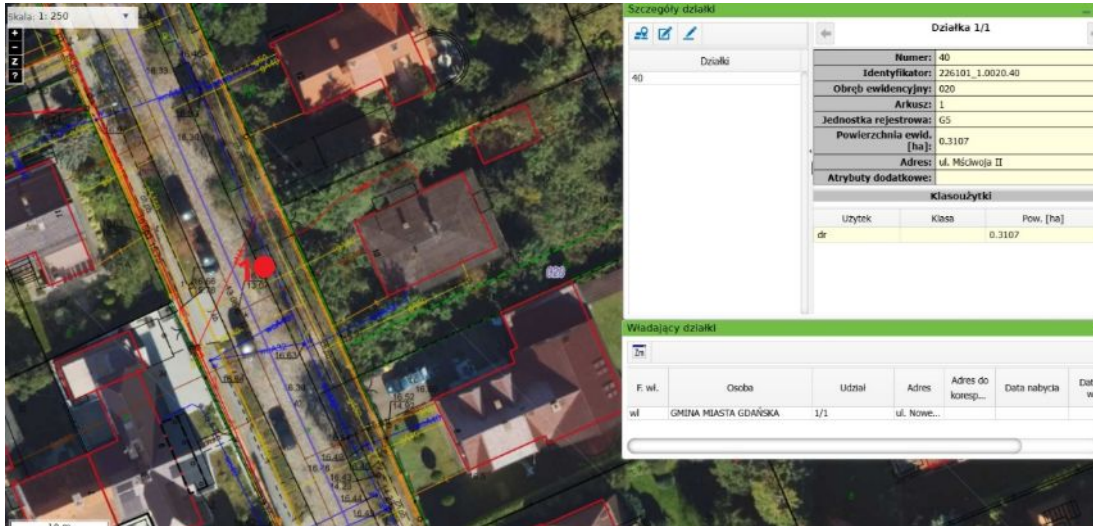
6. Termin zamierzonego usunięcia drzewa – do 31.12.2026 r.
7. Usunięcie ww. zieleni nie wynika z celu związanego z prowadzeniem działalności gospodarczej.
8. Wnioskowane do wycinki drzewo z gatunku jarząb szwedzki (*Sorbus intermedia*) pochodzi z nasadzeń celowych.

W załączeniu:

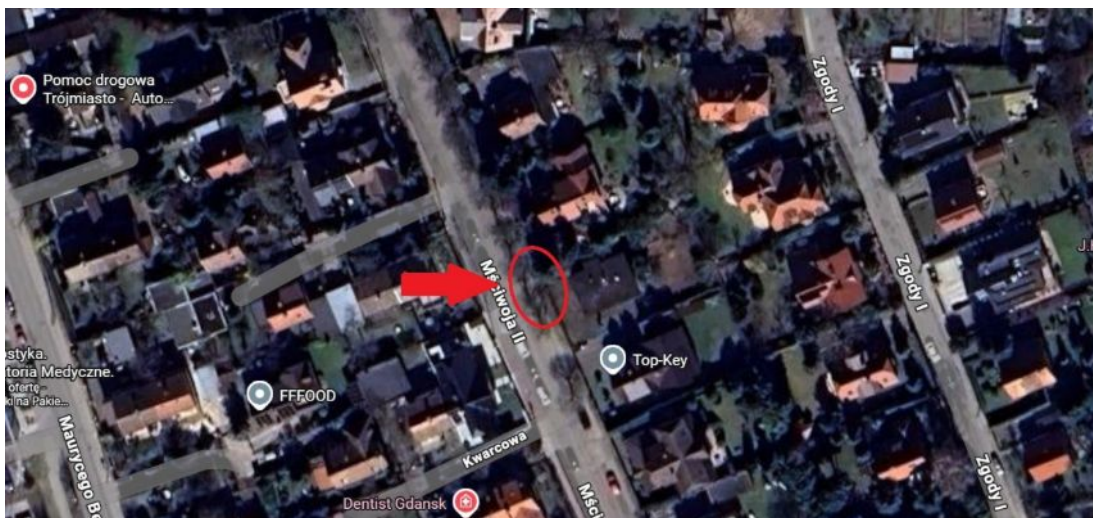
- **Załącznik nr 1.** Mapa - lokalizacja drzewa przy ul. Mściwoja II.
- **Załącznik nr 2.** Dokumentacja fotograficzna drzewa.

Ewelina Latoszewska
Zastępca dyrektora ds. utrzymania
2026-06-03
/ dokument podpisany elektronicznie /

Załącznik nr 1 do pisma PD.5103.327.2026.KB



Mapa - lokalizacja drzewa do usunięcia - ul. Mściwoja II.



Mapa - lokalizacja wnioskowanego drzewa - ul. Mściwoja II.



Fotografia nr 1 - sylwetka wnioskowanego drzewa.