



PD.5103.329.2026.KZ

Gdańsk, dnia 03.06.2026 roku

**Urząd Marszałkowski  
Województwa Pomorskiego  
Departament Środowiska i Rolnictwa  
ul. Okopowa 21/27  
80-810 Gdańsk**

Dotyczy: wniosku o wydanie decyzji zezwalającej na usunięcie drzew rosnących w pasie drogowym ul. Karola Kurpińskiego 19 w Gdańsku.

Gdański Zarząd Zieleni wykonujący zadania w zakresie utrzymania zieleni przydrożnej w pasach drogowych dróg publicznych na podstawie Uchwały Nr XVI/329/25 Rady Miasta Gdańska z dnia 29 maja 2025 r. w sprawie utworzenia jednostki budżetowej o nazwie "Gdański Zarząd Zieleni" i nadania jej Statutu, zmienionej Uchwałą Nr XVIII/398/25 z dnia 28 sierpnia 2025 r. oraz Uchwałą Nr XXI/488/25 z dnia 27 listopada 2025 r., wnioskuje o wydanie decyzji zezwalającej na usunięcie drzew rosnących w pasie drogowym drogi publicznej w Gdańsku.

1. Dane jednostki wnioskującej o usunięcie drzew – Gdański Zarząd Zieleni, al. Grunwaldzka 103A, 80-244 Gdańsk.
2. Tytuł prawny władania nieruchomością: uchwała Nr XVI/329/25 Rady Miasta Gdańska z dnia 29 maja 2025 r. w sprawie utworzenia jednostki budżetowej o nazwie "Gdański Zarząd Zieleni" i nadania jej Statutu, zmieniona Uchwałą Nr XVIII/398/25 z dnia 28 sierpnia 2025 r. oraz Uchwałą Nr XXI/488/25 z dnia 27 listopada 2025 r.
3. Gatunek drzewa, obwód w cm na wys. 1.3 m, lokalizacja, przyczyna usunięcia:

Lp.	Nazwa gatunkowa polska ( <i>łacińska</i> )	obwód na wys. 1.3 m	Lokalizacja	Przyczyna usunięcia
1.	Topola kanadyjska ( <i>Populus × canadensis</i> )	169+ 273 cm	Gdańsk, ul. Karola Kurpińskiego 19 dz. nr 757/6; obr. 064 KW: GD1G/00113758/6	Drzewo o osłabionej stabilności. Przeprowadzono ocenę wizualną z wykorzystaniem narzędzi diagnostycznych które wykazały znaczący rozkład korzeni drzewa oraz rozkład wewnętrzny w pniach (przede wszystkim w prawej odnodze). Jedna z odnóg znacznie się pochyla z racji dużej ilości jemioli w koronie oraz znaczącego rozkładu w rozwidleniu pnia.

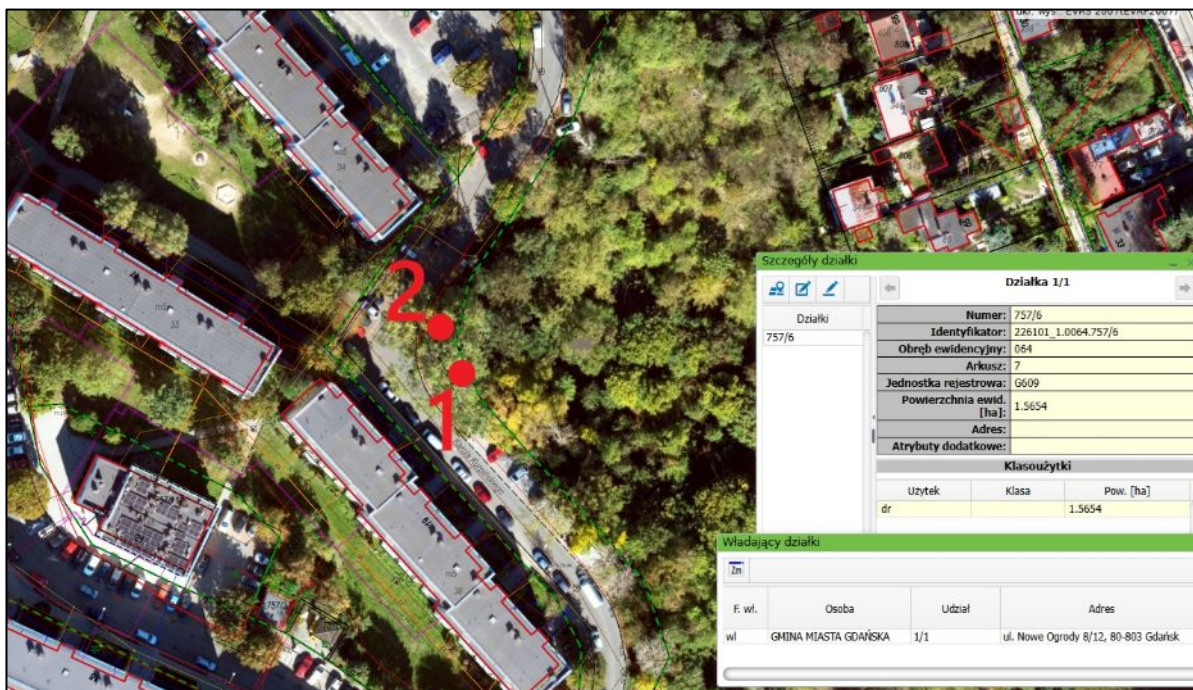
2.	Topola kanadyjska ( <i>Populus × canadensis</i> )			Drzewo o obniżonej stabilności mechanicznej. W wyniku przeprowadzonej oceny wizualnej oraz analizy cech diagnostycznych stwierdzono częściowy rozkład korzeni od strony wschodniej oraz obecność owocników grzybów przy rozwidleniu. Na pniu widoczny rozkład w prawej odnodze i częściowo w lewej w miejscu rozwidlenia. Drzewo znajduje się w sąsiedztwie infrastruktury drogowej oraz parkingu, stanowi zagrożenie dla ludzi i mienia.
----	--	--	--	---

4. Przeznaczenie terenu, na którym rosną drzewa – pas drogowy.
5. Przyczyna usunięcia drzewa: jak w tabeli przedstawionej w pkt. 3, kolumna ‘przyczyna usunięcia’
6. Termin zamierzonego usunięcia drzew – do 31.12.2026 r.
7. Usunięcie ww. zieleni nie wynika z celu związanego z prowadzeniem działalności gospodarczej.
8. Plan nasadzeń zastępczych – Planowane jest posadzenie 4 szt. drzew z gatunku dąb szypułkowy (*Quercus robur*) lub innych drzew liściastych, lokalizacja ul. Piotra Czajkowskiego 1, dz. nr 511/1 obr. 064 lub w innej lokalizacji na terenie Gminy Miasta Gdańska, w terminie do 31.12.2027 r.

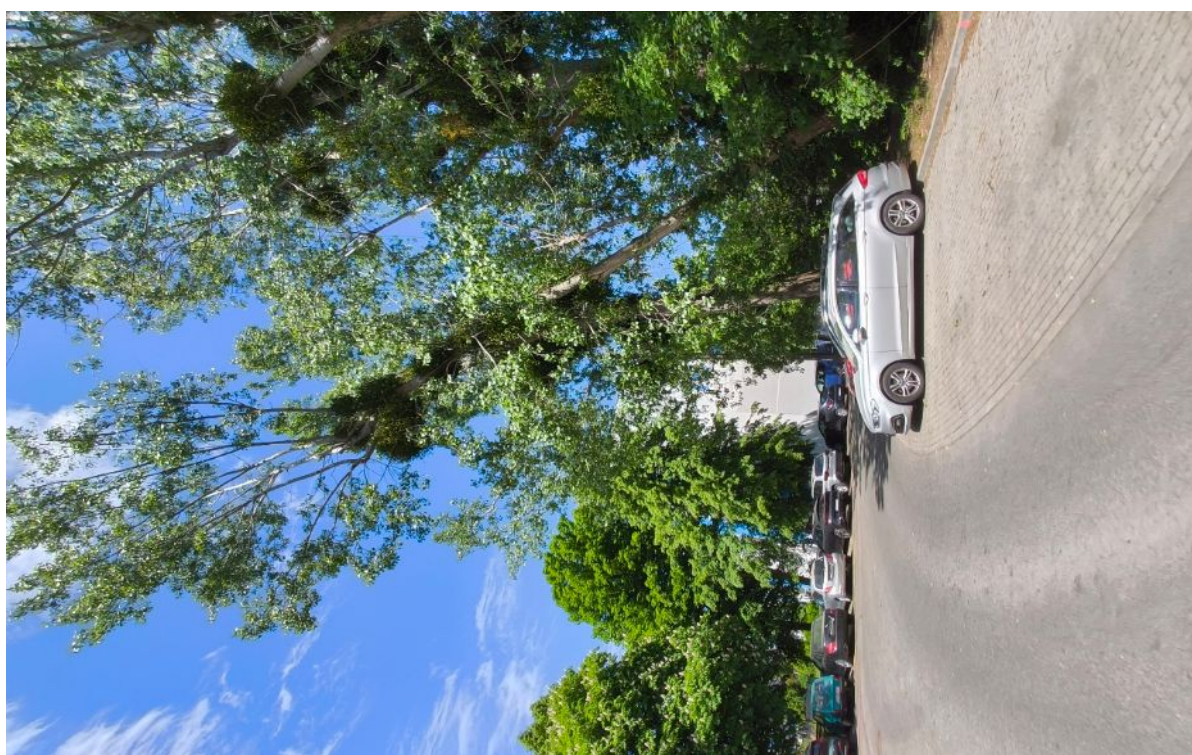
Ewelina Latoszewska  
Zastępca dyrektora ds. utrzymania  
2026-06-03  
/ dokument podpisany elektronicznie /

W załączeniu:

**Załącznik nr 1.** Plan sytuacyjny- lokalizacja drzewa do wycinki; dokumentacja fotograficzna drzewa; plan nasadzeń zastępczych.



Mapa- lokalizacja drzewa: ul. Karola Kurpińskiego 19



Dokumentacja fotograficzna drzewa nr 1 – sylweta drzewa



*Dokumentacja fotograficzna drzewa nr 2 – detal*



*Dokumentacja fotograficzna drzewa nr 2*



Plan nasadzeń zastępczych. Planowane jest posadzenie 4 szt. drzew z gatunku dęb szypułkowy, o wysokości sadzonek wynoszących min. 3m i obwodach pni mierzonych na wysokości 100 cm o parametrach wynoszących 16-20 cm. Na terenie działki nr 511/1 obr. 064 oraz 680/25 obr. 064 (lub innej lokalizacji na terenie gminy Miasta Gdańska).