



PD.5103.306.2026.KZ

Gdańsk, dnia 03.06.2026 roku

**Urząd Marszałkowski  
Województwa Pomorskiego  
Departament Środowiska i Rolnictwa  
ul. Okopowa 21/27  
80-810 Gdańsk**

Dotyczy: wniosku o wydanie decyzji zezwalającej na usunięcie drzew rosnących w pasie drogowym ul. Stoczniowców 4 w Gdańsku.

Gdański Zarząd Zieleni wykonujący zadania w zakresie utrzymania zieleni przydrożnej w pasach drogowych dróg publicznych na podstawie Uchwały Nr XVI/329/25 Rady Miasta Gdańska z dnia 29 maja 2025 r. w sprawie utworzenia jednostki budżetowej o nazwie "Gdański Zarząd Zieleni" i nadania jej Statutu, zmienionej Uchwałą Nr XVIII/398/25 z dnia 28 sierpnia 2025 r. oraz Uchwałą Nr XXI/488/25 z dnia 27 listopada 2025 r., wnioskuje o wydanie decyzji zezwalającej na usunięcie drzew rosnących w pasie drogowym drogi publicznej w Gdańsku.

1. Dane jednostki wnioskującej o usunięcie drzew – Gdański Zarząd Zieleni, al. Grunwaldzka 103A, 80-244 Gdańsk.
2. Tytuł prawny władania nieruchomością: uchwała Nr XVI/329/25 Rady Miasta Gdańska z dnia 29 maja 2025 r. w sprawie utworzenia jednostki budżetowej o nazwie "Gdański Zarząd Zieleni" i nadania jej Statutu, zmieniona Uchwałą Nr XVIII/398/25 z dnia 28 sierpnia 2025 r. oraz Uchwałą Nr XXI/488/25 z dnia 27 listopada 2025 r.
3. Gatunek drzewa, obwód w cm na wys. 1.3 m, lokalizacja, przyczyna usunięcia:

Lp.	Nazwa gatunkowa polska ( <i>łacińska</i> )	obwód na wys. 1.3 m	Lokalizacja	Przyczyna usunięcia
1.	Jesion wyniosły ( <i>Fraxinus excelsior</i> )	66 cm	Gdańsk, ul. Stoczniowców 4 dz. nr 38/1; obr. 215S KW: GD1G/00052137/1	Drzewo martwe
2.	Jesion wyniosły ( <i>Fraxinus excelsior</i> )	109 cm	j.w.	j.w.
3.	Jesion wyniosły ( <i>Fraxinus excelsior</i> )	128 cm	j.w.	Badanie narzędziami diagnostycznymi wykazało znaczny rozkład pnia w części odziomkowej do wysokości co najmniej 1,5 m oraz obecność ubytku otwartego, co poważnie osłabia odporność drzewa na złamanie w tym miejscu. Ponadto

				<p>stwierdzono, że drzewo rośnie w sposób pochylony przeciwnie do strony wypróchnienia, co dodatkowo obciąża je w kierunku szosy. Dodatkowo widoczne są objawy zamierania części korony. Wszystkie wskazane czynniki świadczą o znacznie obniżonej stabilności drzewa, co może prowadzić do jego złamania lub wywrotu. Drzewo zagraża bezpieczeństwu użytkowników drogi.</p>
--	--	--	--	--

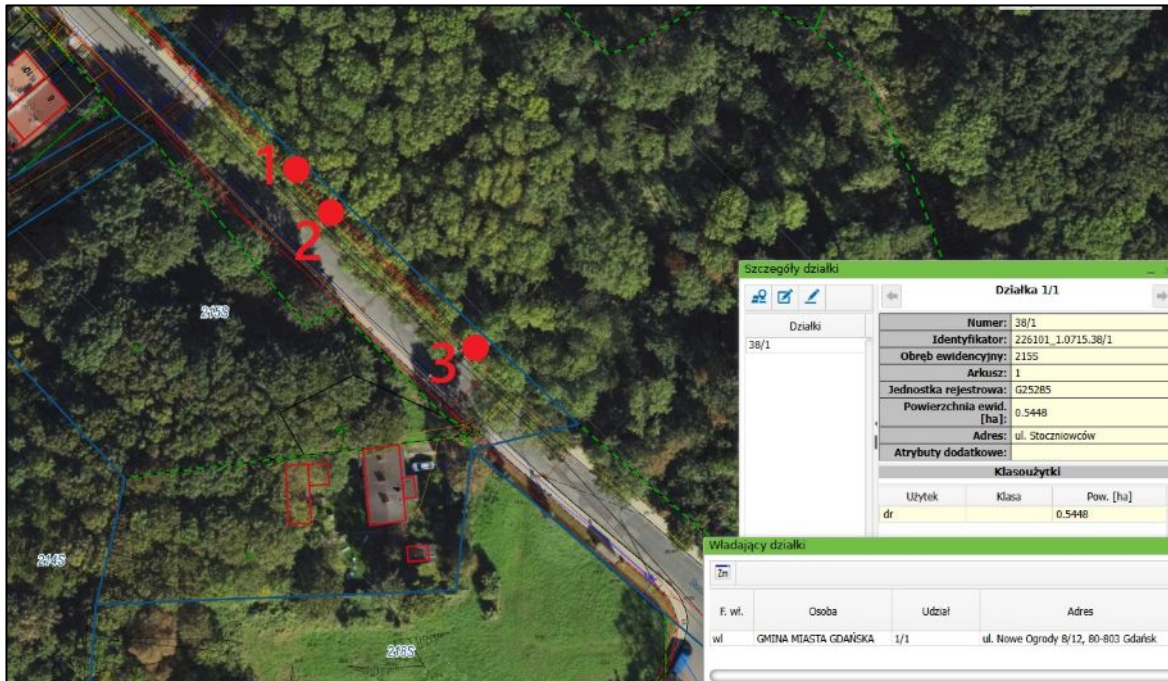
4. Przeznaczenie terenu, na którym rosną drzewa – pas drogowy.
5. Przyczyna usunięcia drzew: jak w tabeli przedstawionej w pkt. 3, kolumna 'przyczyna usunięcia'
6. Termin zamierzonego usunięcia drzew – do 28.02.2027 r.
7. Usunięcie ww. zieleni nie wynika z celu związanego z prowadzeniem działalności gospodarczej.
8. Nasadzenie zastępcze - Planowane jest posadzenie 1 szt. drzewa z gatunku wierzba biała (*Salix alba*) lub innego drzewa liściastego, lokalizacja ul. Zaroślak (rej. Trakt Św. Wojciecha 1), dz. nr 29/2 obr. 216S. Planowane jest posadzenie drzewa, w terminie do 31.12.2027 r.

Ewelina Latoszewska  
Zastępca dyrektora ds. utrzymania  
2026-06-03  
/ dokument podpisany elektronicznie /

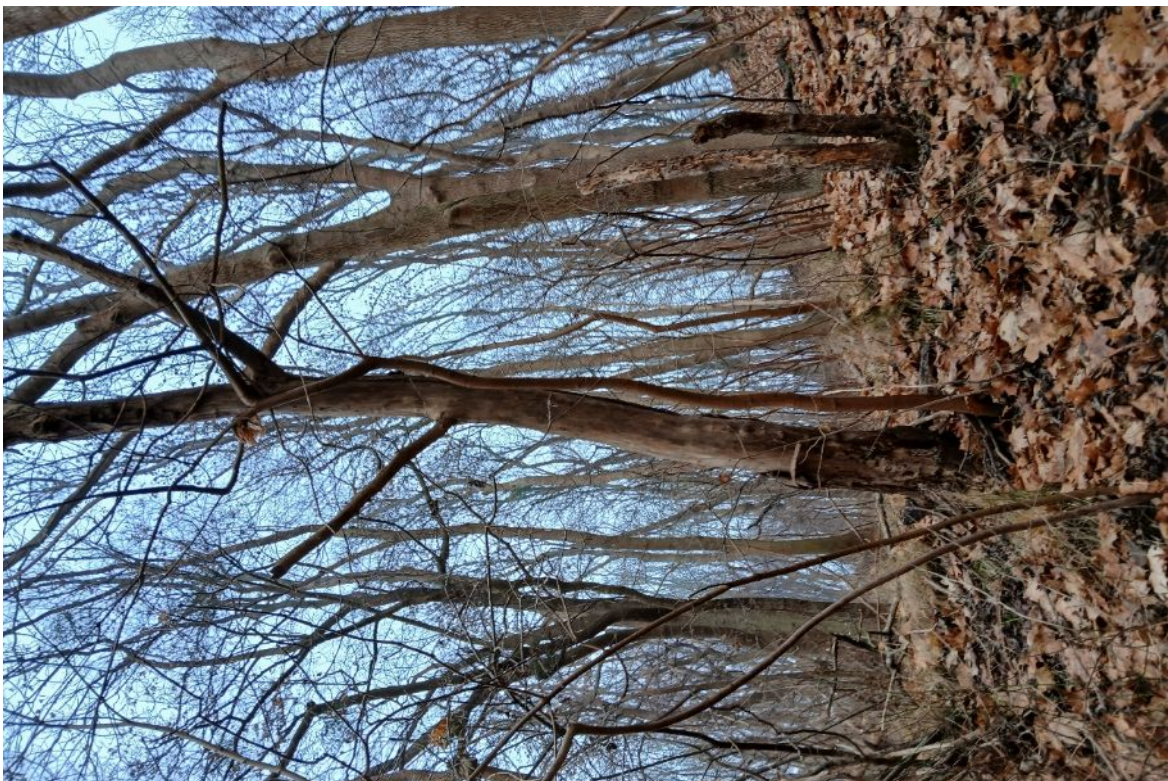
*W załączeniu:*

**Załącznik nr 1.** Plan sytuacyjny- lokalizacja drzew do wycinki; dokumentacja fotograficzna drzew; plan nasadzeń zastępczych.

Załącznik nr 1 do pisma nr PD.5103.306.2026.KZ



Mapa- lokalizacja drzewa: ul. Stoczniowców 4



Dokumentacja fotograficzna drzewa nr 1



*Dokumentacja fotograficzna drzewa nr 2*



*Dokumentacja fotograficzna drzewa nr 3*

Załącznik nr 1 do pisma nr PD.5103.306.2026.KZ



Plan nasadzeń zastępczych. Planowane jest posadzenie 1 szt. drzewa z gatunku lipa drobnolistna, o wysokości sadzonek wynoszących min. 3m i obwodach pni mierzonych na wysokości 100 cm o parametrach wynoszących 16-20 cm. Na terenie działki nr 29/2 obr. 2165 (lub innej lokalizacji pasa drogowego).