



PD.5103.337.2026.KZ

Gdańsk, dnia 11.06.2026 roku

**Urząd Marszałkowski  
Województwa Pomorskiego  
Departament Środowiska i Rolnictwa  
ul. Okopowa 21/27  
80-810 Gdańsk**

Dotyczy: wniosku o wydanie decyzji zezwalającej na usunięcie drzew rosnących w pasie drogowym ul. Królowej Jadwigi w Gdańsku.

Gdański Zarząd Zieleni wykonujący zadania w zakresie utrzymania zieleni przydrożnej w pasach drogowych dróg publicznych na podstawie Uchwały Nr XVI/329/25 Rady Miasta Gdańska z dnia 29 maja 2025 r. w sprawie utworzenia jednostki budżetowej o nazwie "Gdański Zarząd Zieleni" i nadania jej Statutu, zmienionej Uchwałą Nr XVIII/398/25 z dnia 28 sierpnia 2025 r. oraz Uchwałą Nr XXI/488/25 z dnia 27 listopada 2025 r., wnioskuje o wydanie decyzji zezwalającej na usunięcie drzew rosnących w pasie drogowym drogi publicznej w Gdańsku.

1. Dane jednostki wnioskującej o usunięcie drzewa – Gdański Zarząd Zieleni, al. Grunwaldzka 103A, 80-244 Gdańsk.
2. Tytuł prawny władania nieruchomością: uchwała Nr XVI/329/25 Rady Miasta Gdańska z dnia 29 maja 2025 r. w sprawie utworzenia jednostki budżetowej o nazwie "Gdański Zarząd Zieleni" i nadania jej Statutu, zmieniona Uchwałą Nr XVIII/398/25 z dnia 28 sierpnia 2025 r. oraz Uchwałą Nr XXI/488/25 z dnia 27 listopada 2025 r.
3. Gatunek drzewa, obwód w cm na wys. 1.3 m, lokalizacja, przyczyna usunięcia:

Lp.	Nazwa gatunkowa polska ( <i>łacińska</i> )	obwód na wys. 1.3 m	Lokalizacja	Przyczyna usunięcia
1.	Świerk pospolity ( <i>Picea abies</i> )	44 cm	Gdańsk, ul. Królowej Jadwigi 7 dz. nr 670/5; obr. 303S KW: GD1G/00016964/3	Drzewo martwe

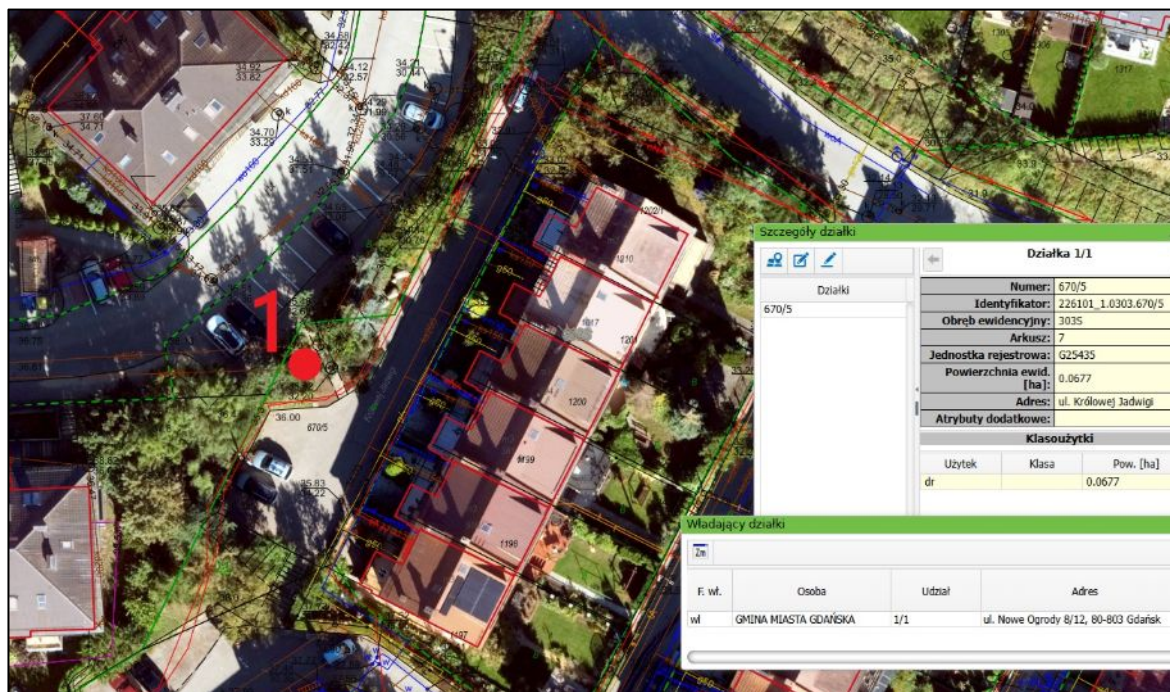
4. Przeznaczenie terenu, na którym rośnie drzewo – pas drogowy.
5. Przyczyna usunięcia drzewa: jak w tabeli przedstawionej w pkt. 3, kolumna 'przyczyna usunięcia'
6. Termin zamierzonego usunięcia drzewa – do 31.12.2026 r.
7. Usunięcie ww. zieleni nie wynika z celu związanego z prowadzeniem działalności gospodarczej.

Ewelina Latoszewska  
Zastępca dyrektora ds. utrzymania  
2026-06-11  
/ dokument podpisany elektronicznie /

W załączeniu:

**Załącznik nr 1.** Plan sytuacyjny- lokalizacja drzewa do wycinki; dokumentacja fotograficzna drzewa.

Załącznik nr 1 do pisma nr PD.5103.337.2026.KZ



Mapa- lokalizacja drzewa: ul. Królowej Jadwigi 7



Dokumentacja fotograficzna drzewa