



PD.5103.346.2026.KZ

Gdańsk, dnia 12.06.2026 roku

**Urząd Marszałkowski
Województwa Pomorskiego
Departament Środowiska i Rolnictwa
ul. Okopowa 21/27
80-810 Gdańsk**

Dotyczy: wniosku o wydanie decyzji zezwalającej na usunięcie drzewa rosnącego w pasie drogowym ul. Stokłosa 26a w Gdańsku.

Gdański Zarząd Zieleni wykonujący zadania w zakresie utrzymania zieleni przydrożnej w pasach drogowych dróg publicznych na podstawie Uchwały Nr XVI/329/25 Rady Miasta Gdańska z dnia 29 maja 2025 r. w sprawie utworzenia jednostki budżetowej o nazwie "Gdański Zarząd Zieleni" i nadania jej Statutu, zmienionej Uchwałą Nr XVIII/398/25 z dnia 28 sierpnia 2025 r. oraz Uchwałą Nr XXI/488/25 z dnia 27 listopada 2025 r., wnioskuje o wydanie decyzji zezwalającej na usunięcie drzew rosnących w pasie drogowym drogi publicznej w Gdańsku.

1. Dane jednostki wnioskującej o usunięcie drzewa – Gdański Zarząd Zieleni, al. Grunwaldzka 103A, 80-244 Gdańsk.
2. Tytuł prawny władania nieruchomością: uchwała Nr XVI/329/25 Rady Miasta Gdańska z dnia 29 maja 2025 r. w sprawie utworzenia jednostki budżetowej o nazwie "Gdański Zarząd Zieleni" i nadania jej Statutu, zmieniona Uchwałą Nr XVIII/398/25 z dnia 28 sierpnia 2025 r. oraz Uchwałą Nr XXI/488/25 z dnia 27 listopada 2025 r.
3. Gatunek drzewa, obwód w cm na wys. 1.3 m, lokalizacja, przyczyna usunięcia:

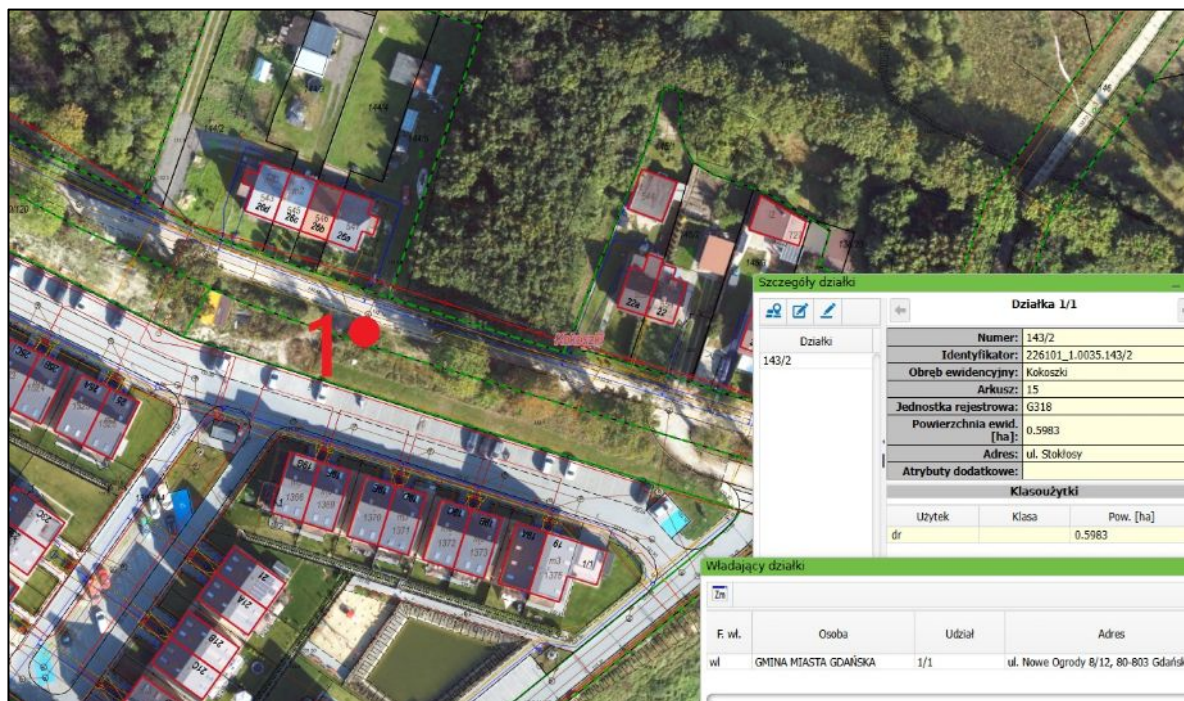
Lp.	Nazwa gatunkowa polska (<i>łacińska</i>)	obwód na wys. 1.3 m	Lokalizacja	Przyczyna usunięcia
1.	Klon pospolity (<i>Acer platanoides</i>)	211 cm	Gdańsk, ul. Stokłosa 26a dz. nr 143/2; obr. 035 KW: GD1G/00057240/1	Drzewo martwe

4. Przeznaczenie terenu, na którym rośnie drzewo – pas drogowy.
5. Przyczyna usunięcia drzewa: jak w tabeli przedstawionej w pkt. 3, kolumna 'przyczyna usunięcia'
6. Termin zamierzonego usunięcia drzewa – do 31.12.2026 r.
7. Usunięcie ww. zieleni nie wynika z celu związanego z prowadzeniem działalności gospodarczej.

Ewelina Latoszevska
Zastępca dyrektora ds. utrzymania
2026-06-12
/ dokument podpisany elektronicznie /

W załączeniu:

Załącznik nr 1. Plan sytuacyjny- lokalizacja drzewa do wycinki; dokumentacja fotograficzna drzewa.



Mapa- lokalizacja drzewa: ul. Stokłosy



Dokumentacja fotograficzna drzewa